

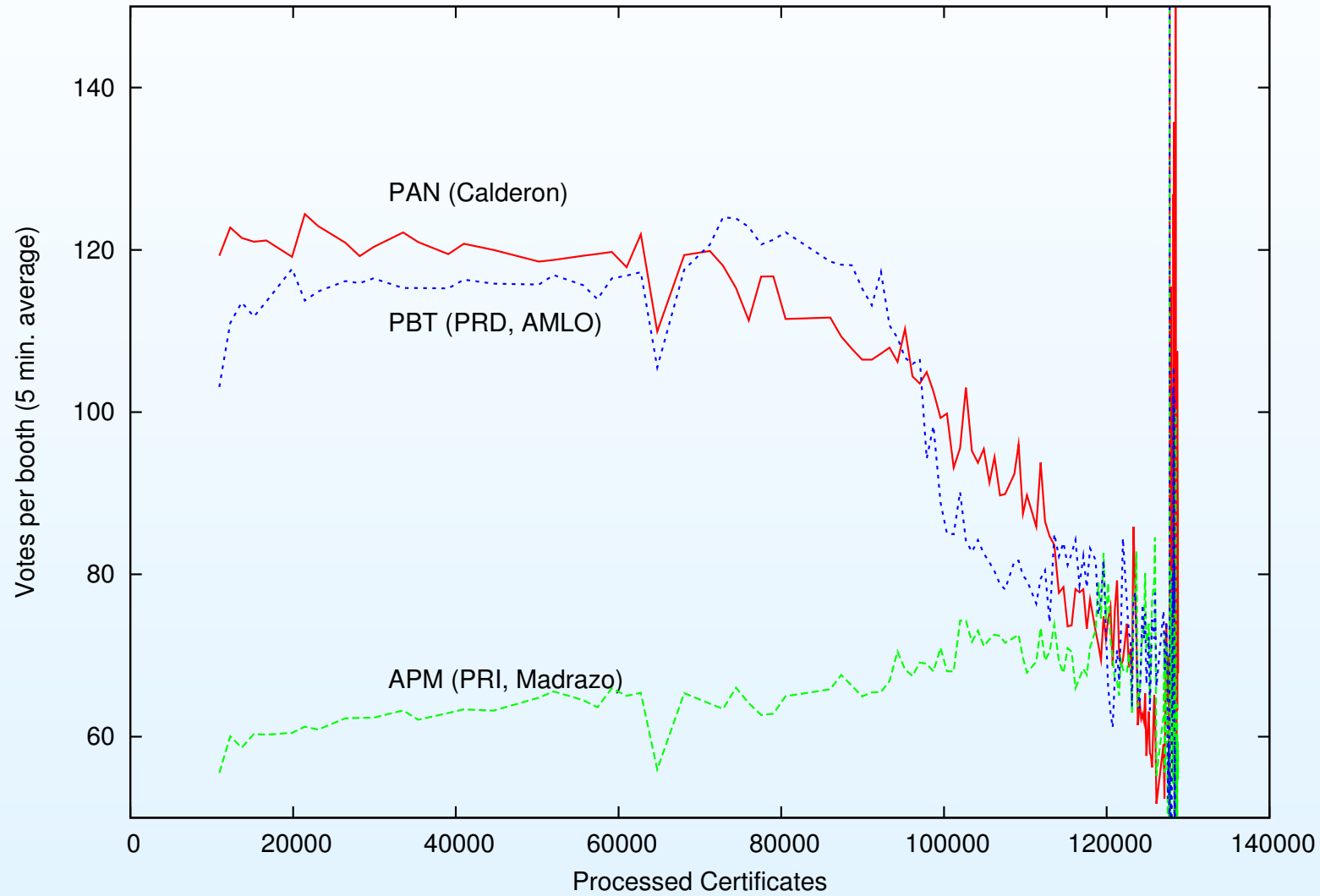
Llegada de datos al PREP

W. Luis Mochán

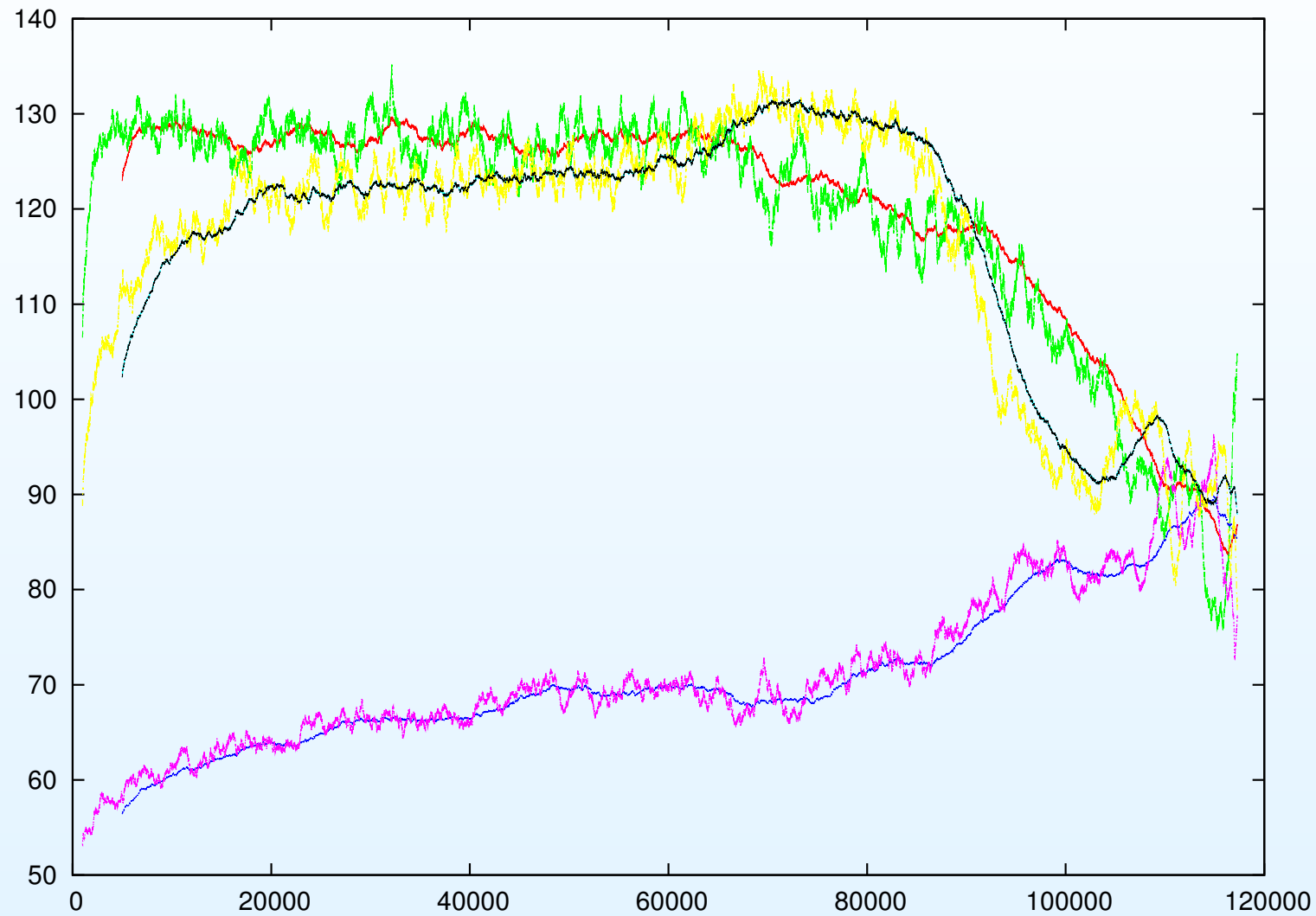
mochan@fis.unam.mx, <http://em.fis.unam.mx>

Instituto de Ciencias Físicas, UNAM
Cuernavaca, Morelos

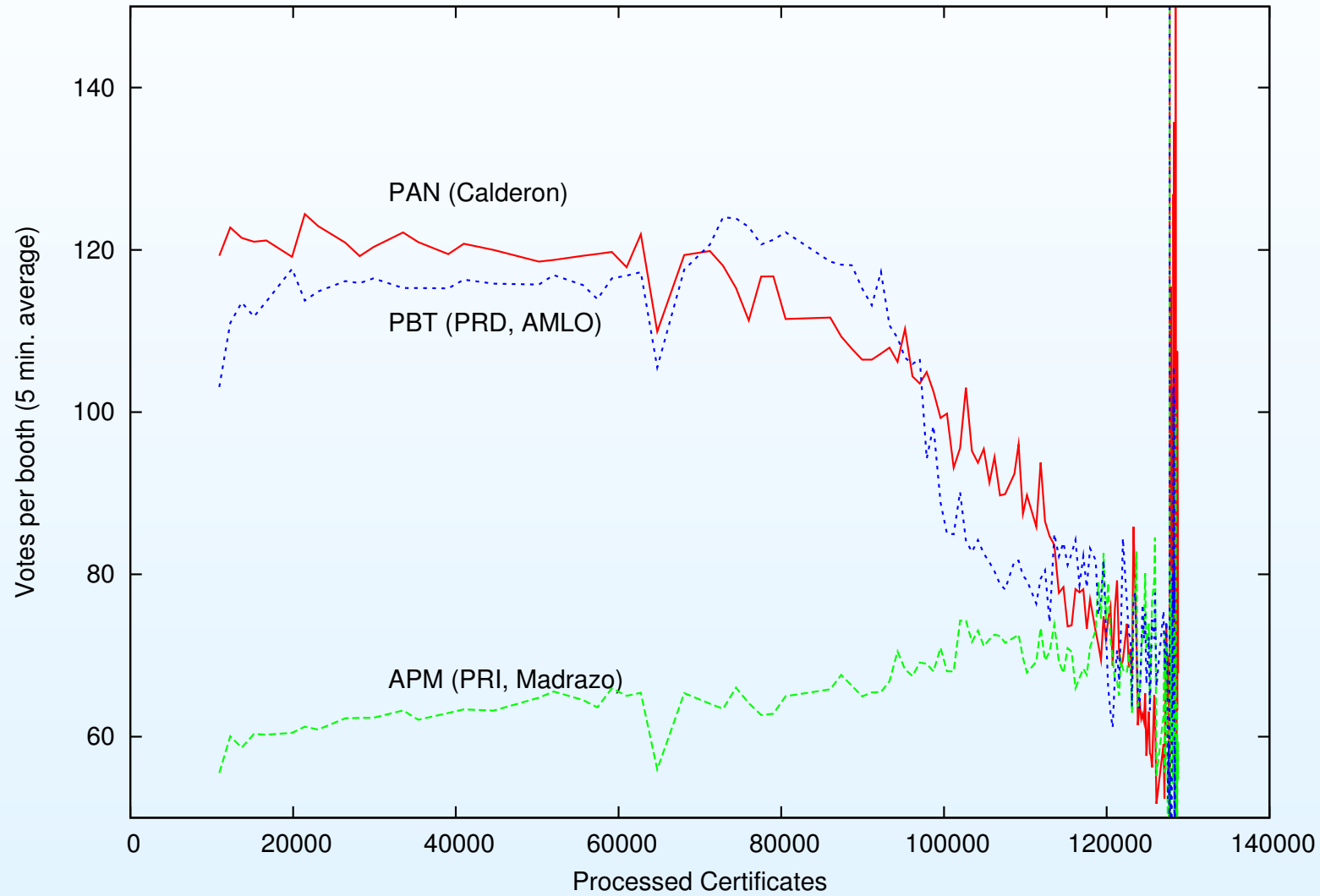
Votos por acta (noche elección)



Votos por acta (base de datos PREP)



Votos por acta (noche elección)



Reporte PREP

s National Summary / Résumé National Corte a las 12:39 GMT - 06:00 del lunes 3 de julio del 2006

President / Presidente / Président

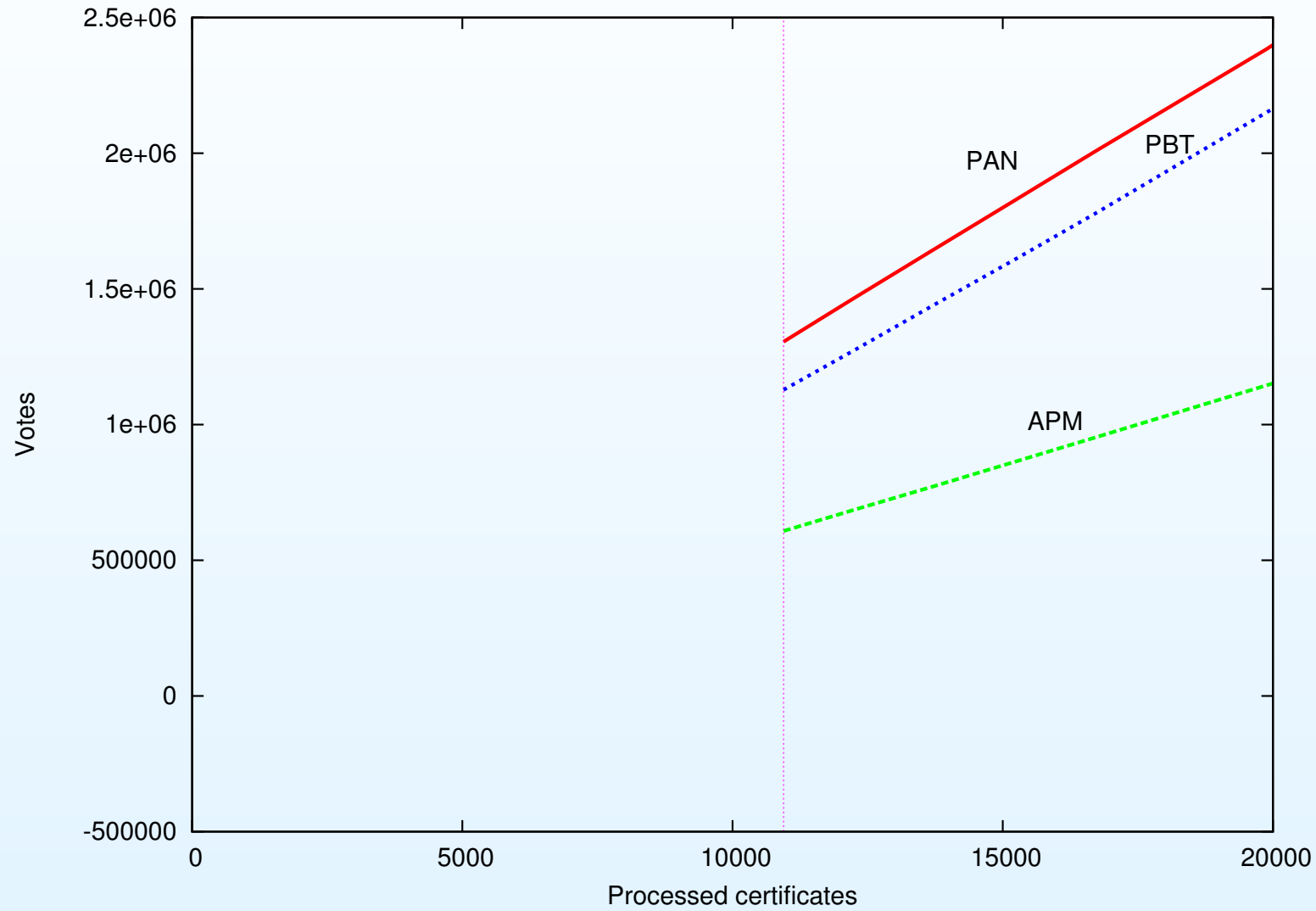
							Actas Procesadas	Total de Actas	Participación Ciudadana
13,948,512	8,260,692	13,573,563	382,793	1,082,310	280,476	822,518	127,772	130,788	58.91%
36.37%	21.53%	35.39%	00.99%	02.82%	00.73%	02.14%	97.69%		

s National Summary / Résumé National Corte a las 13:50 GMT - 06:00 del lunes 3 de julio del 2006

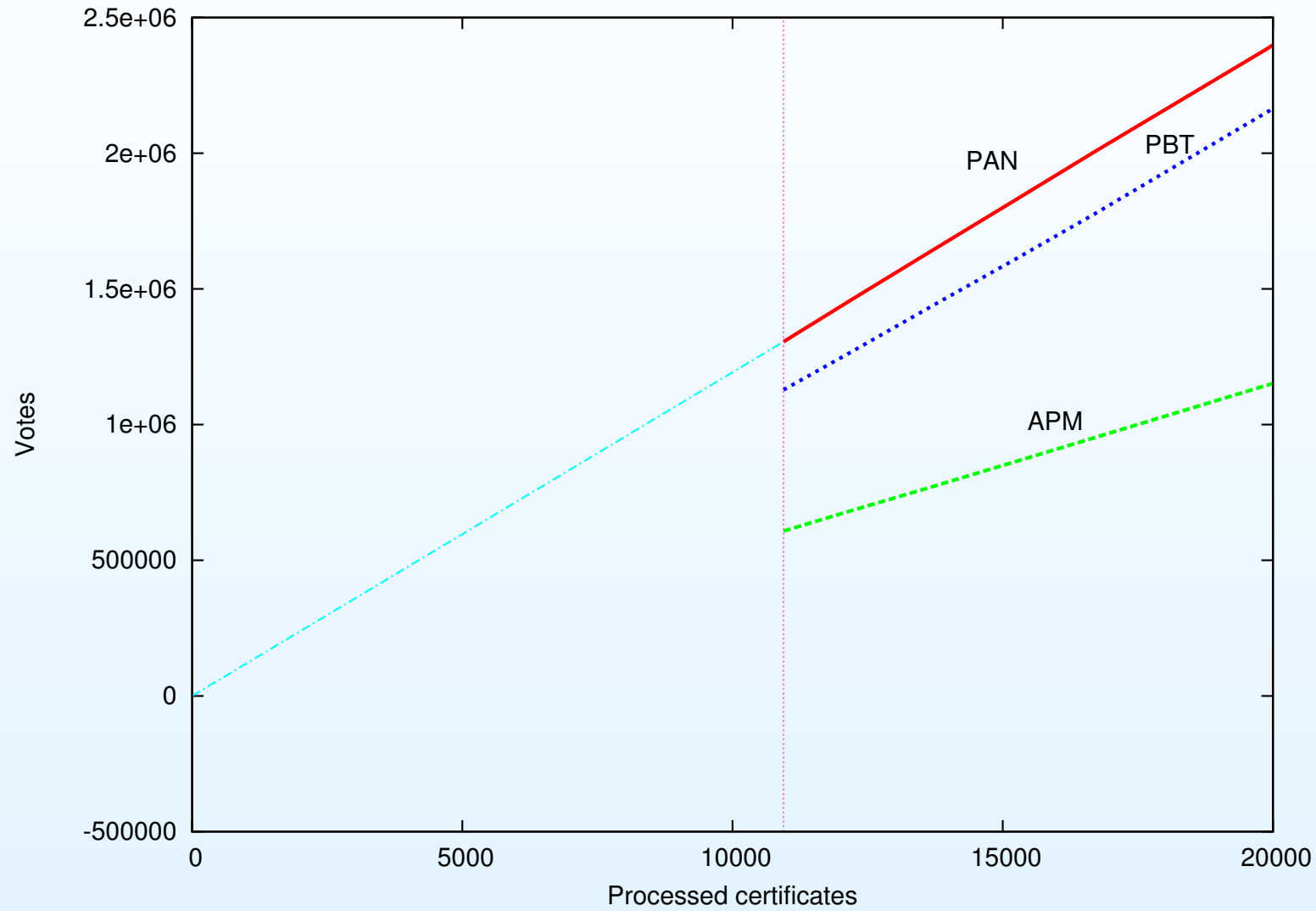
President / Presidente / Président

							Actas Procesadas	Total de Actas	Participación Ciudadana
13,947,870	8,276,220	13,574,122	383,117	1,081,981	280,546	824,002	127,713	130,488	58.89%
36.35%	21.57%	35.37%	00.99%	02.82%	00.73%	02.14%	97.87%		

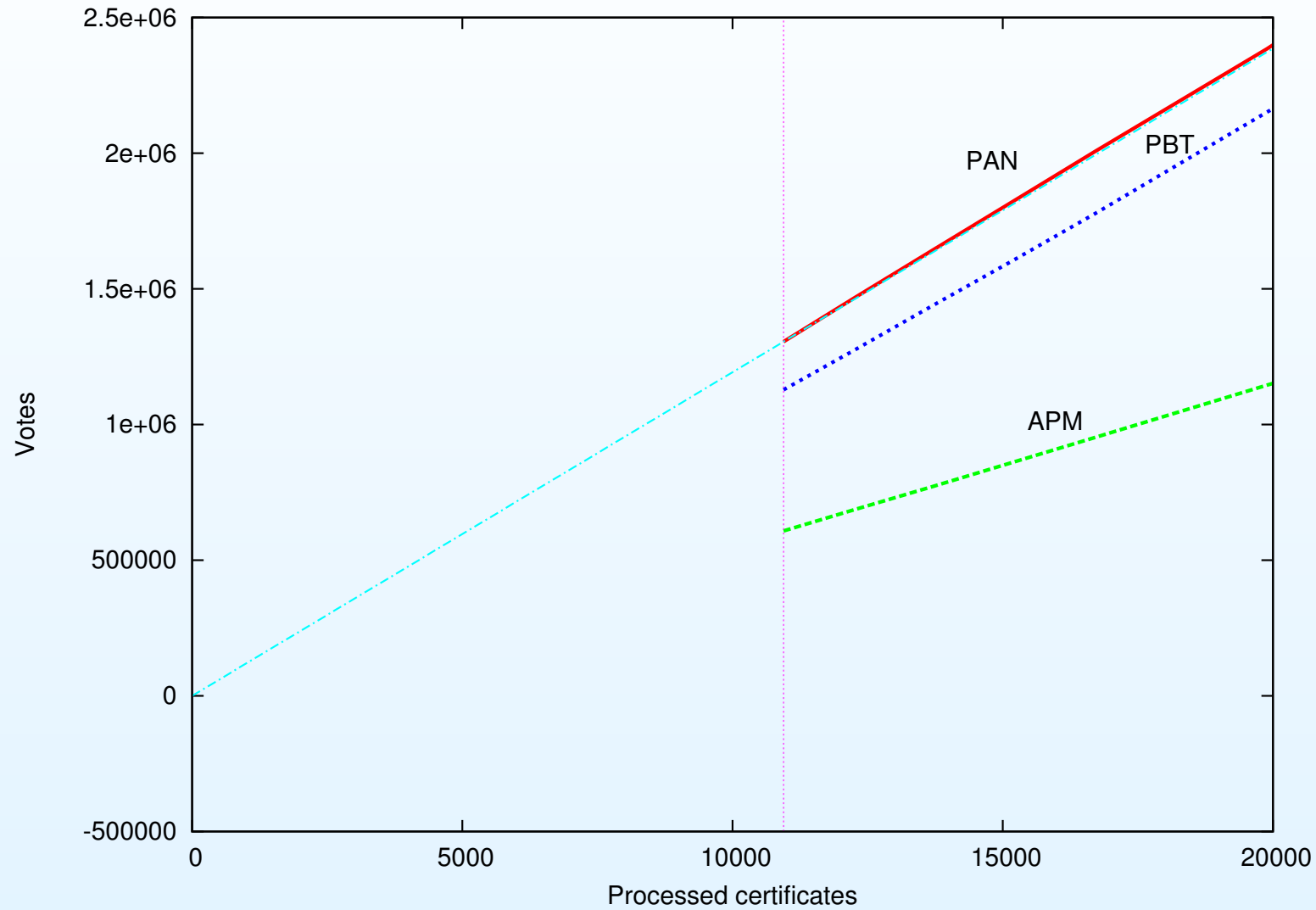
Extrapolaciones



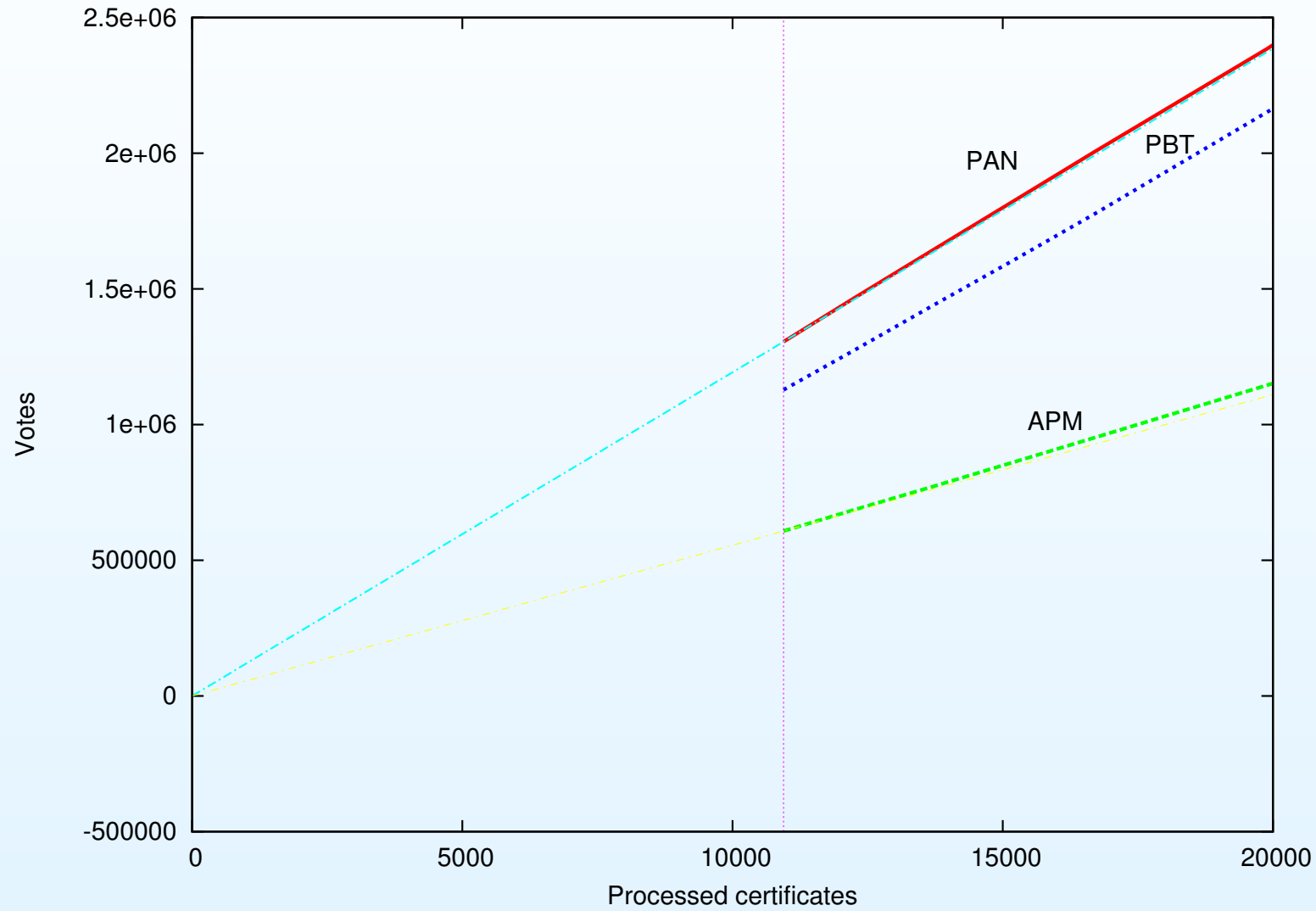
Extrapolaciones



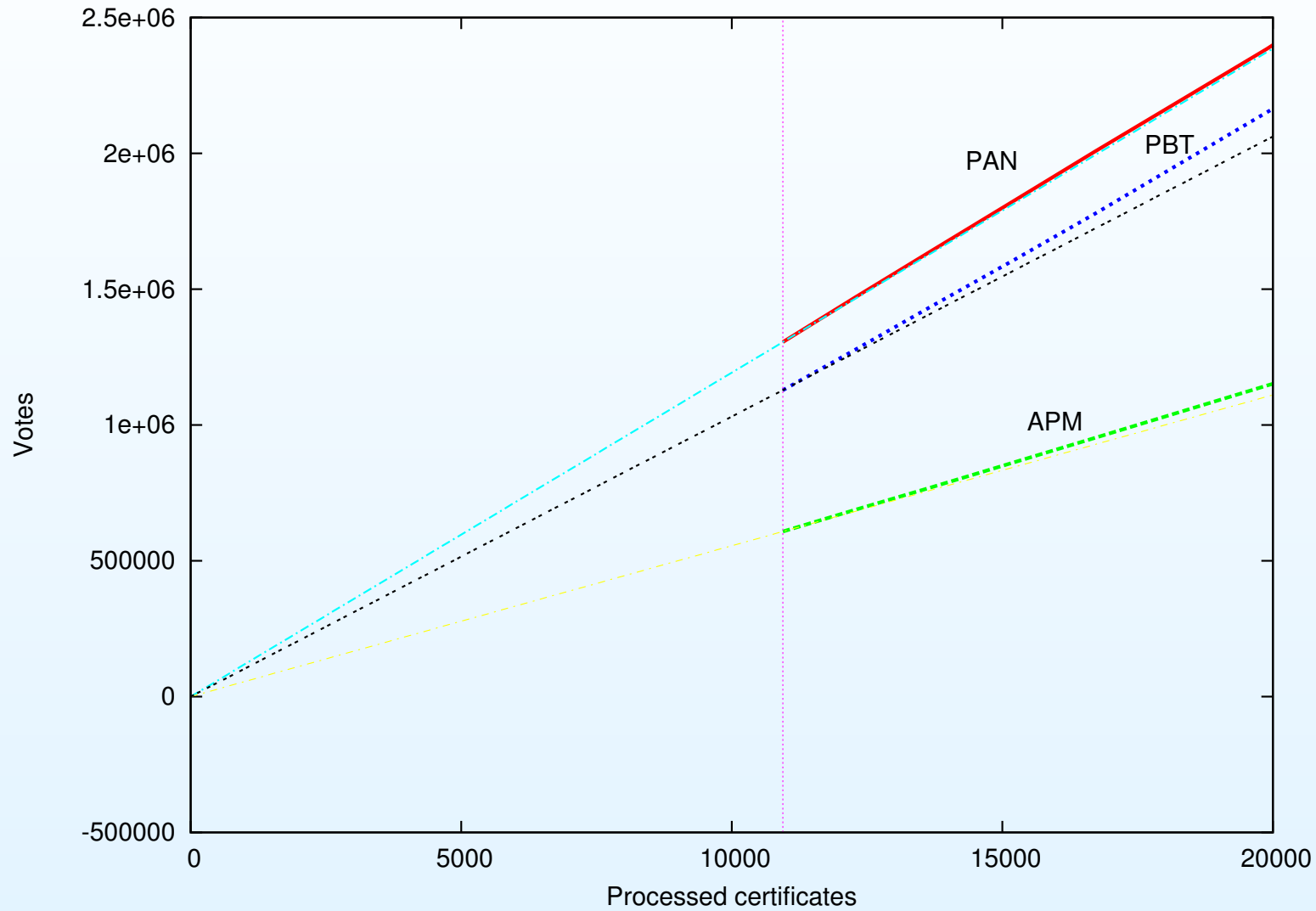
Extrapolaciones



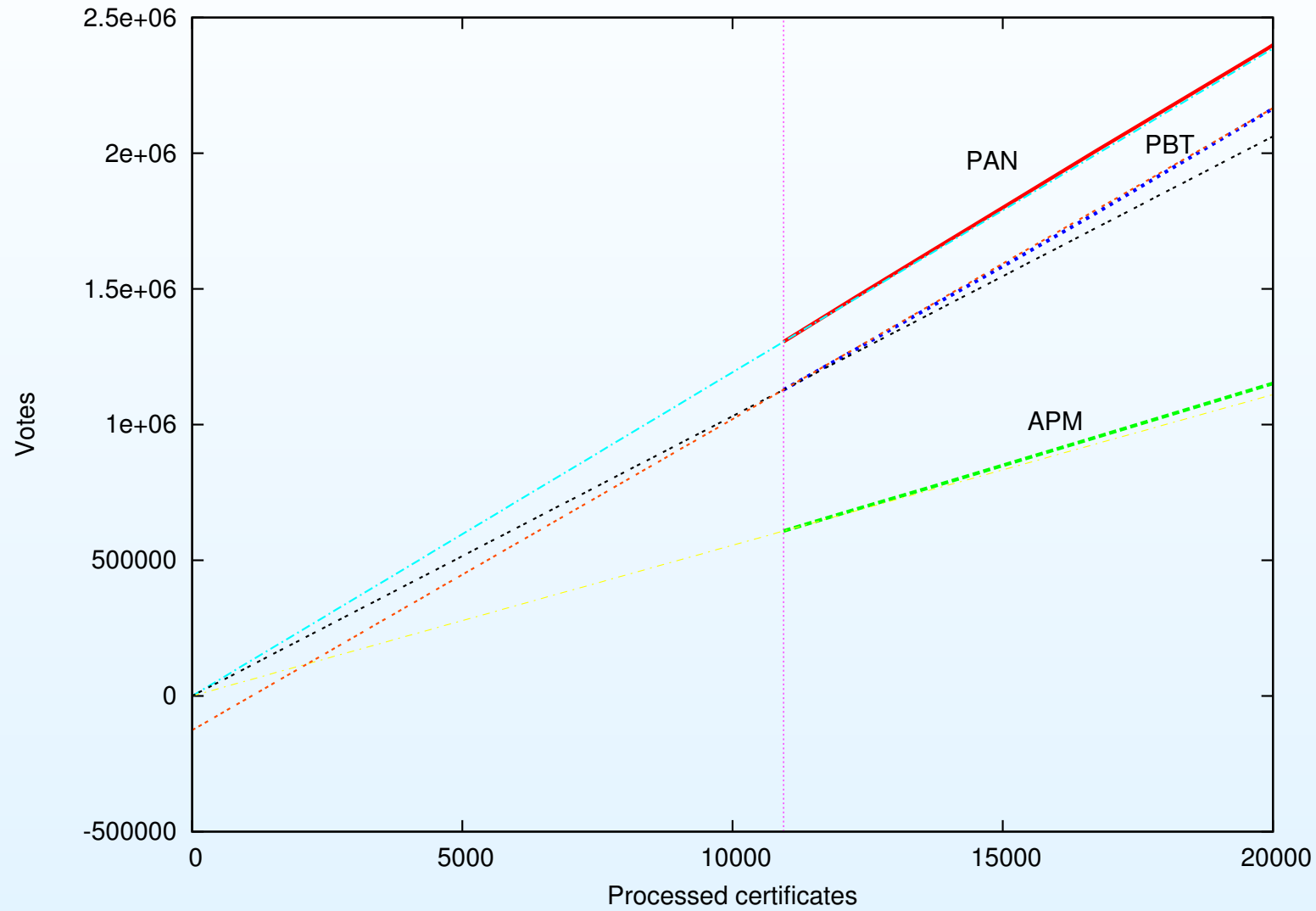
Extrapolaciones



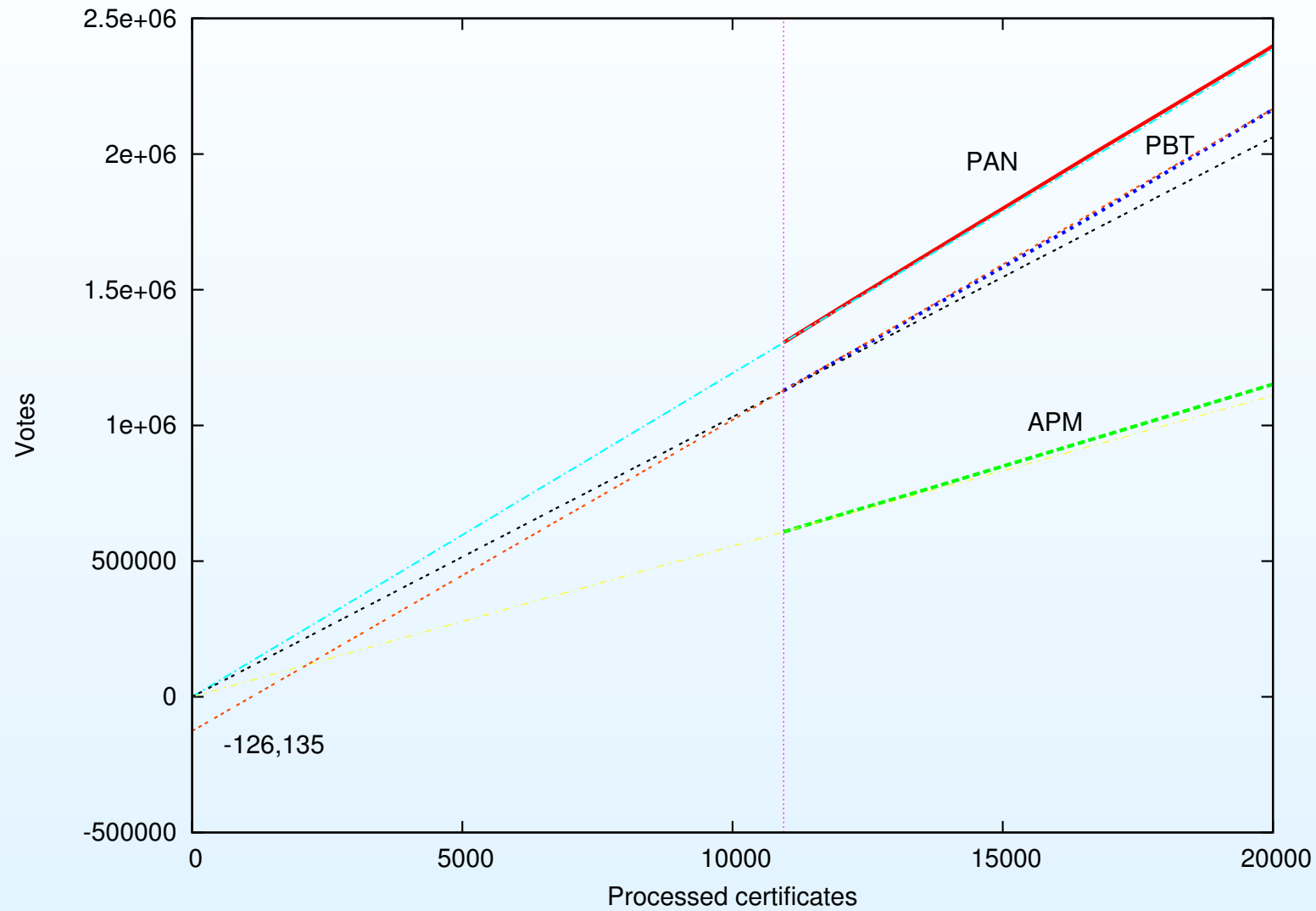
Extrapolaciones



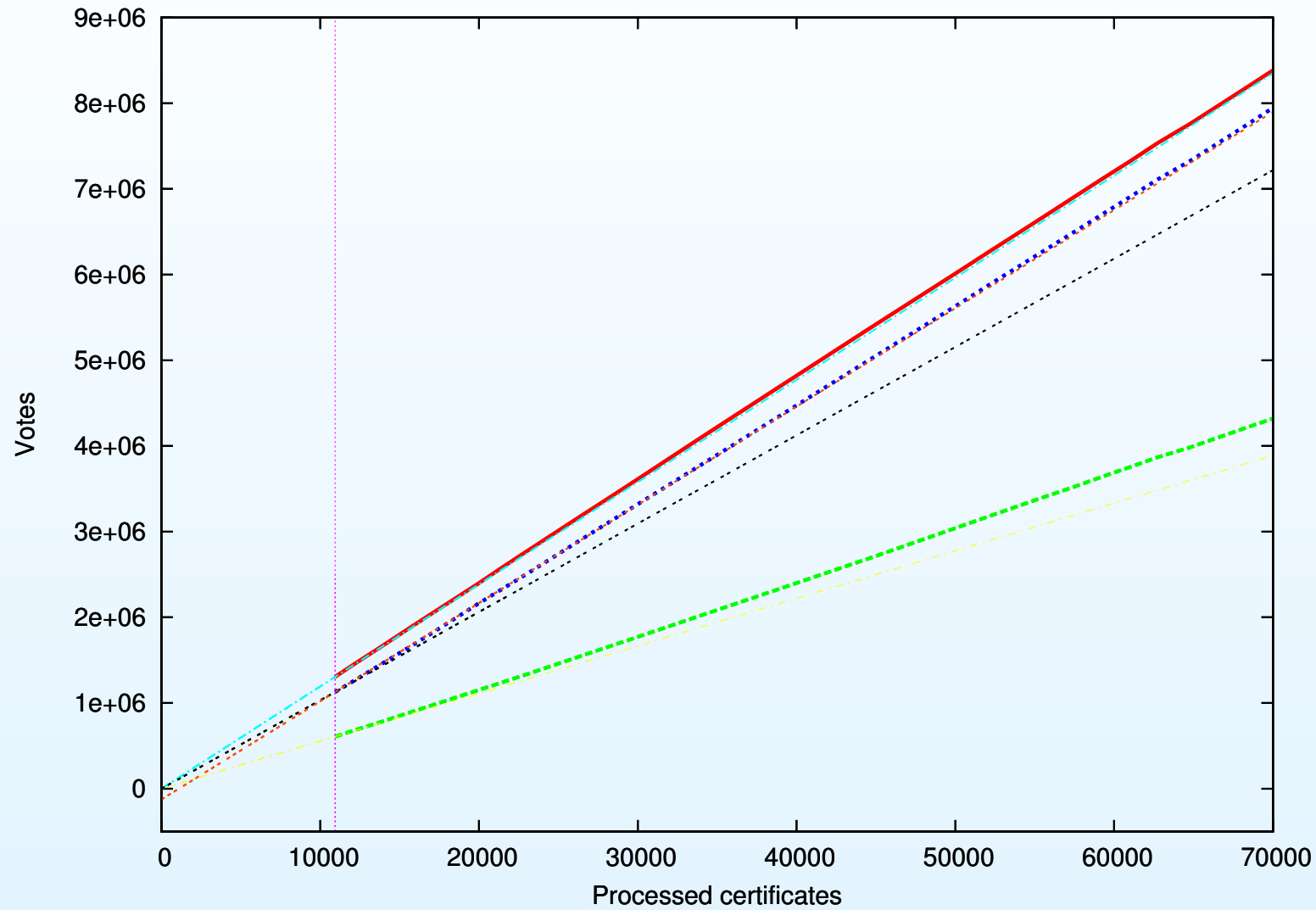
Extrapolaciones



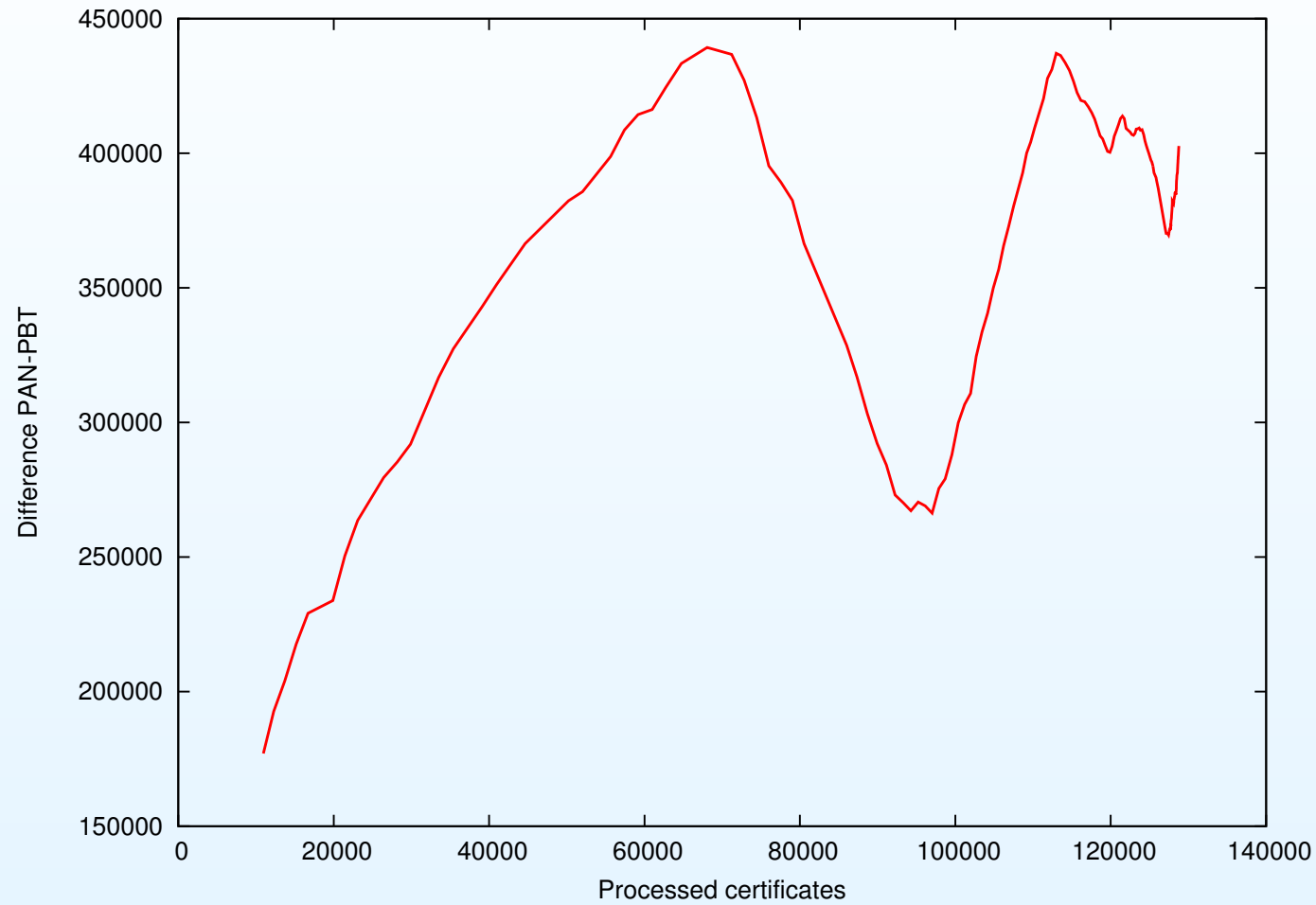
Extrapolaciones



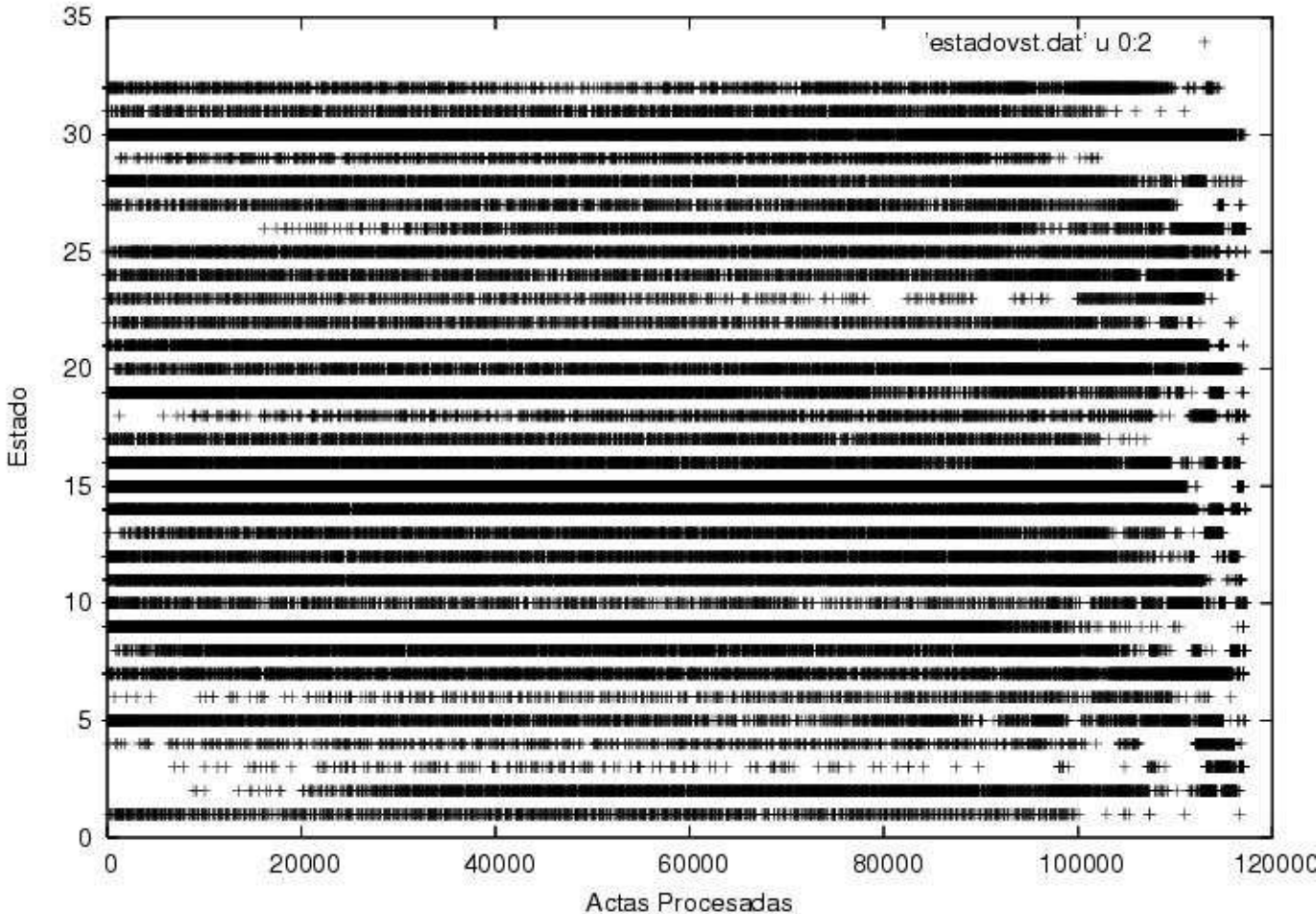
Extrapolaciones



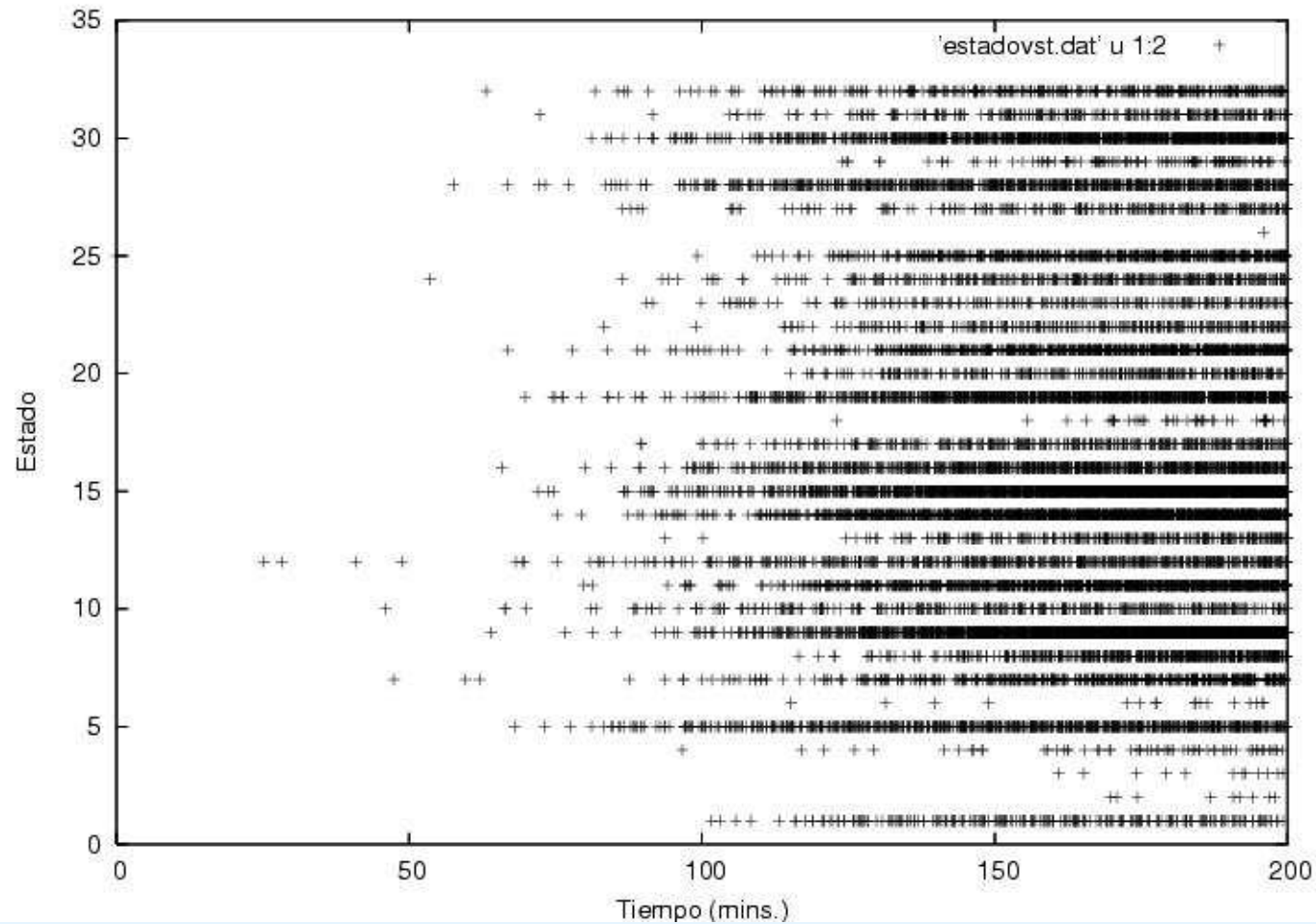
Variaciones sistemáticas



Geografía



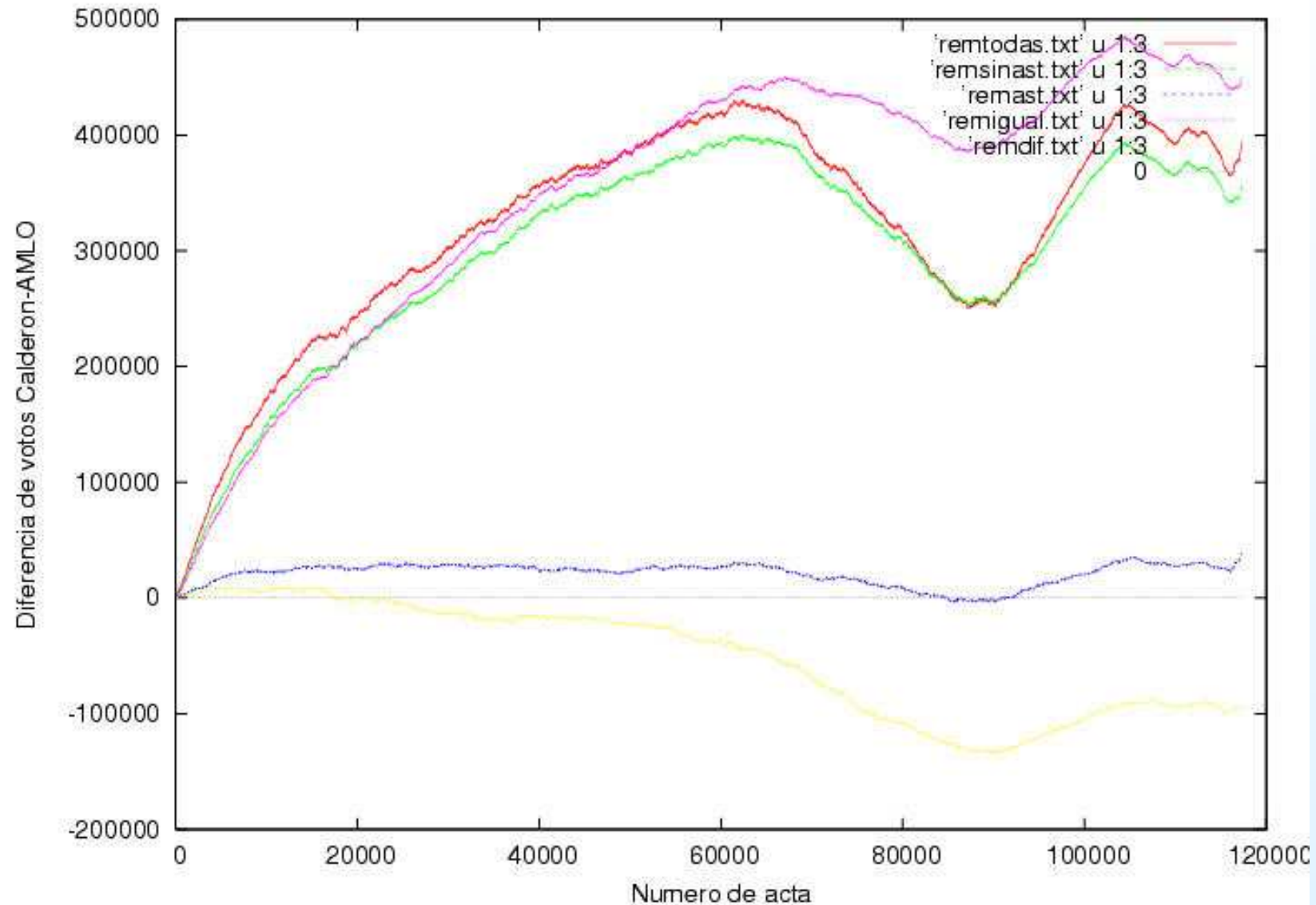
Geografía



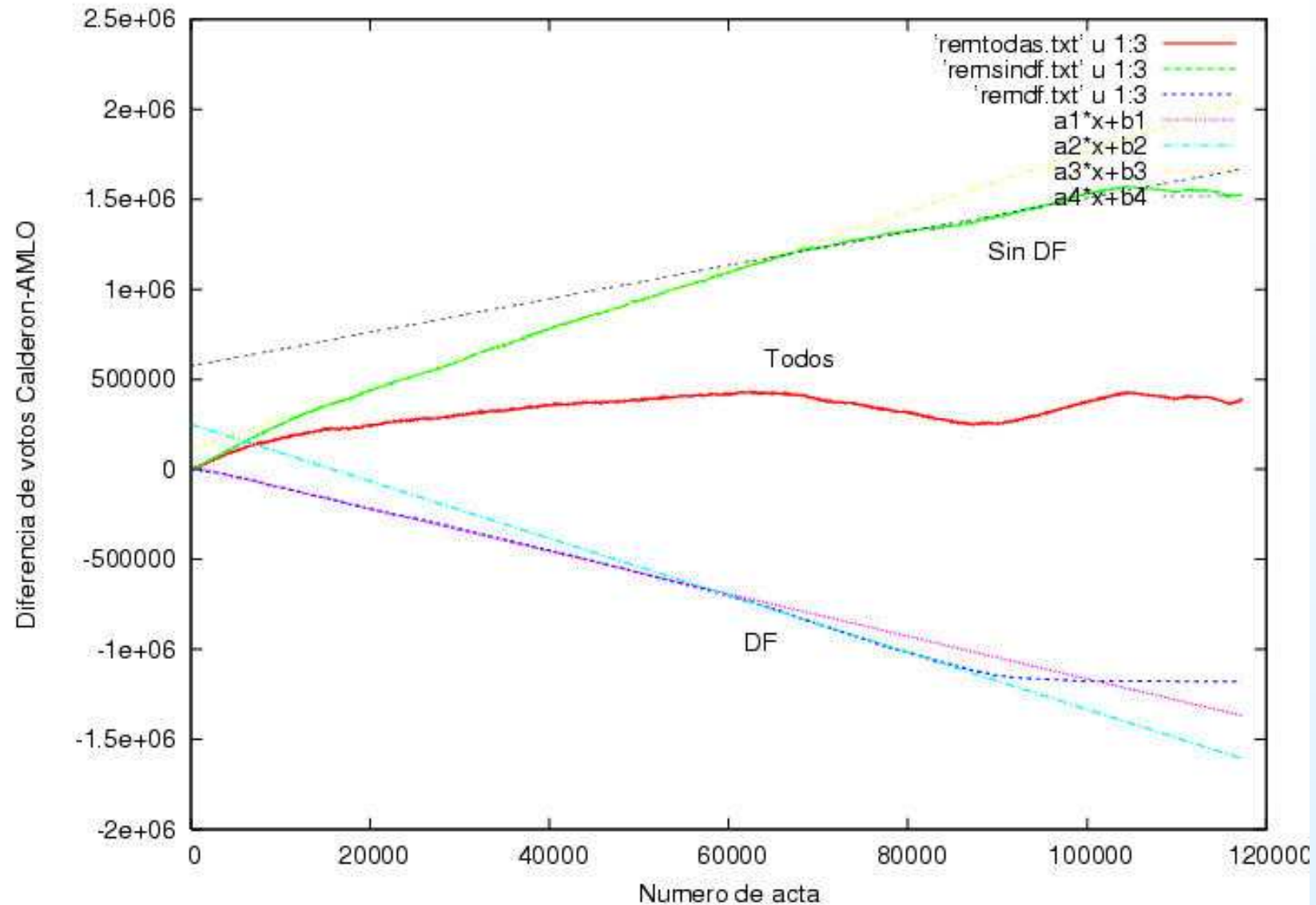
Lista de estados

Lista de estados: 1 Aguascalientes, 2 Baja California, 3 Baja California Sur, 4 Campeche, 5 Coahuila, 6 Colima, 7 Chiapas, 8 Chihuahua, 9 Distrito Federal, 10 Durango, 11 Guanajuato, 12 Guerrero, 13 Hidalgo, 14 Jalisco, 15 Mexico, 16 Michoacan, 17 Morelos, 18 Nayarit, 19 Nuevo Leon, 20 Oaxaca, 21 Puebla, 22 Queretaro, 23 Quintana Roo, 24 San Luis, 25 Sinaloa, 26 Sonora, 27 Tabasco, 28 Tamaulipas, 29 Tlaxcala, 30 Veracruz, 31 Yucatan, 32 Zacatecas.

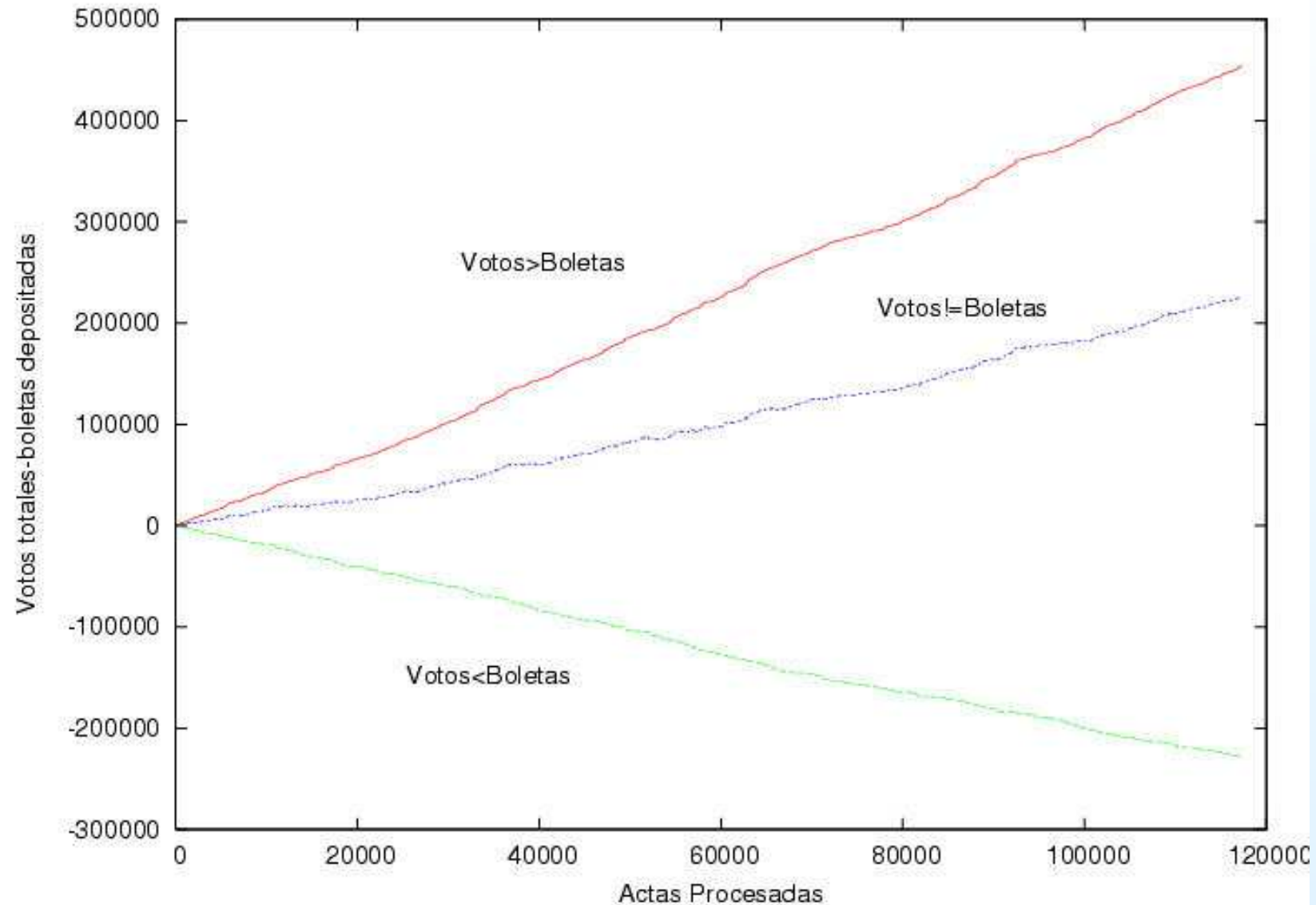
Prep y sus errores



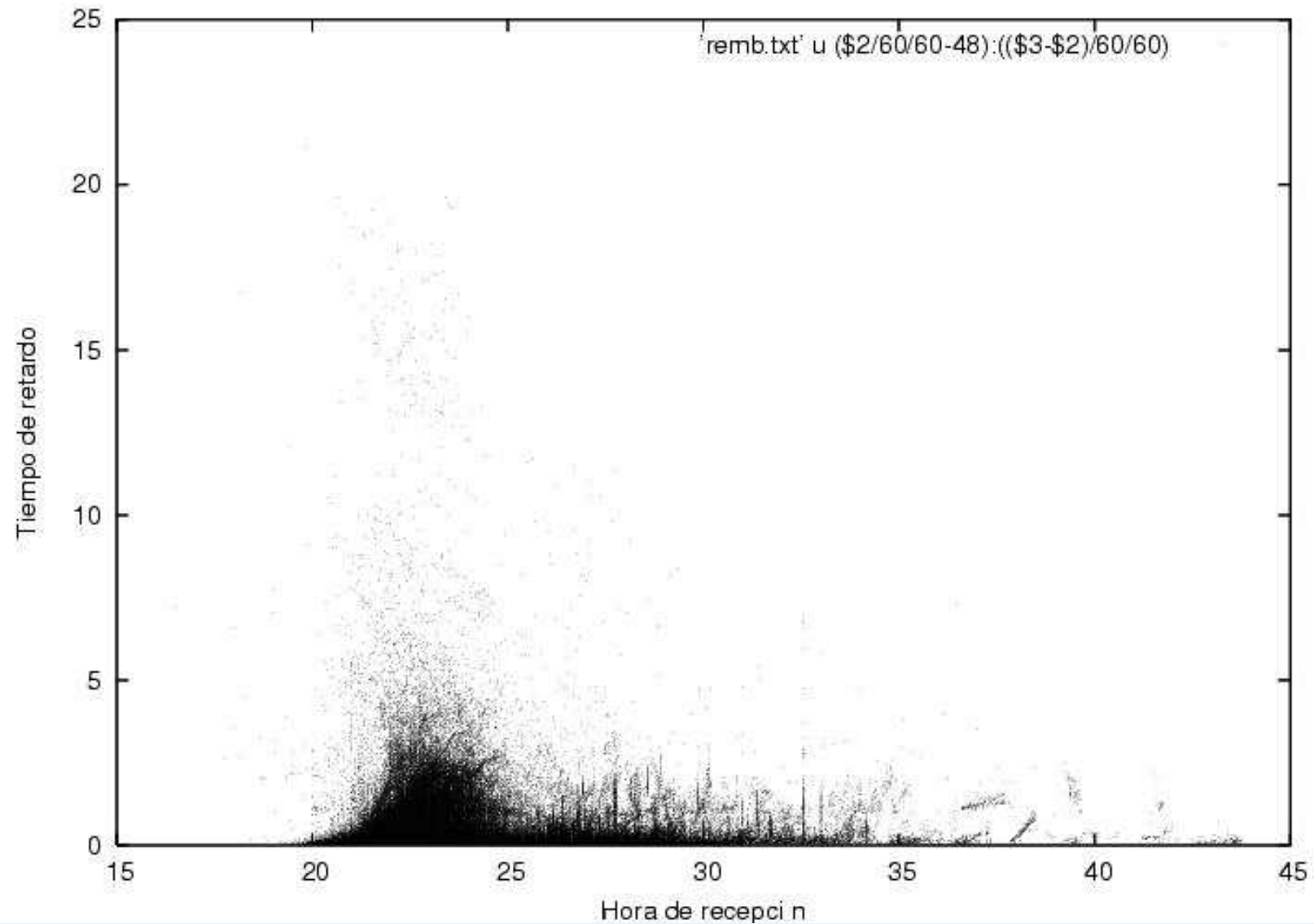
¿Rural vs. urbano?



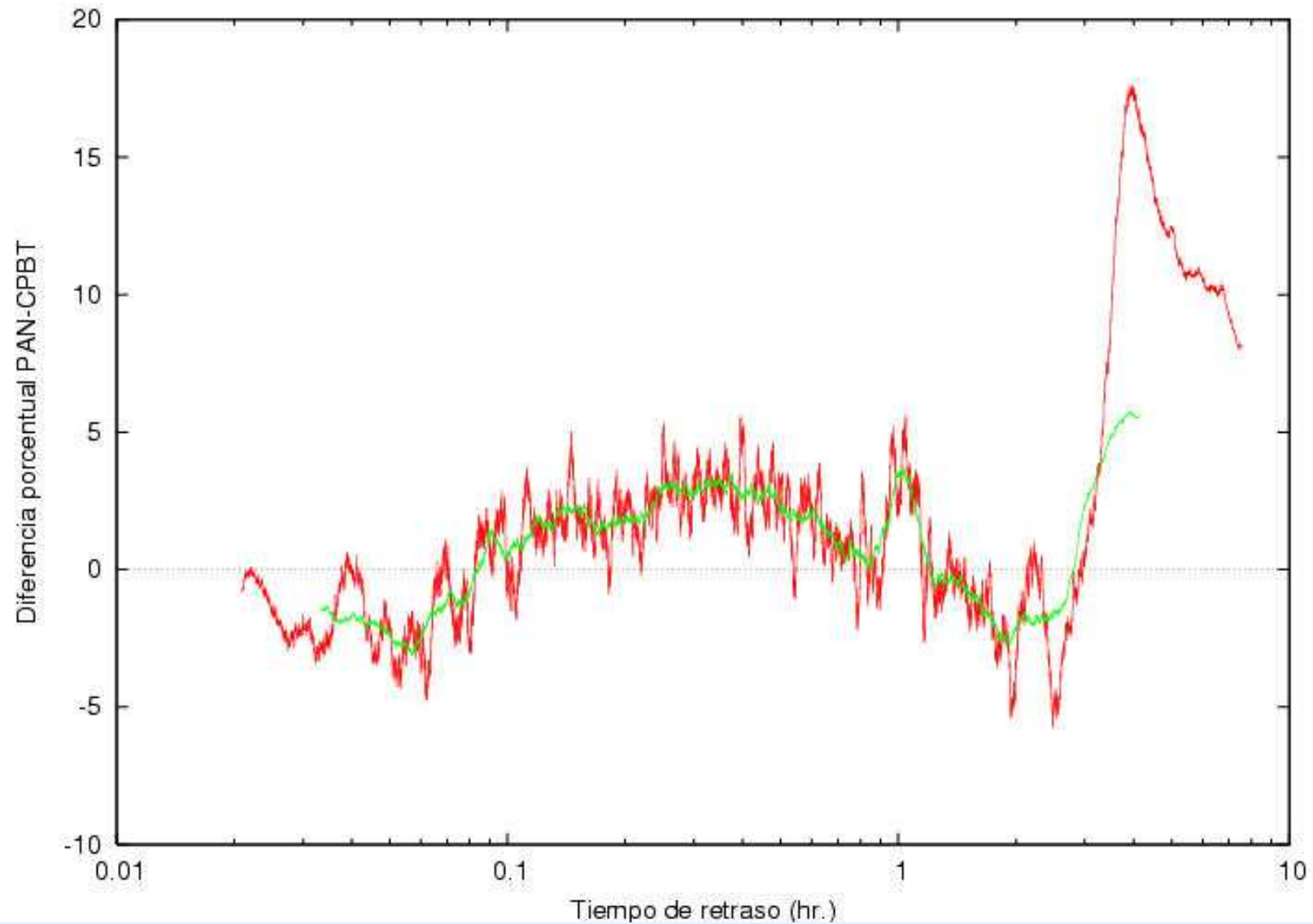
Acumulación de inconsistencias



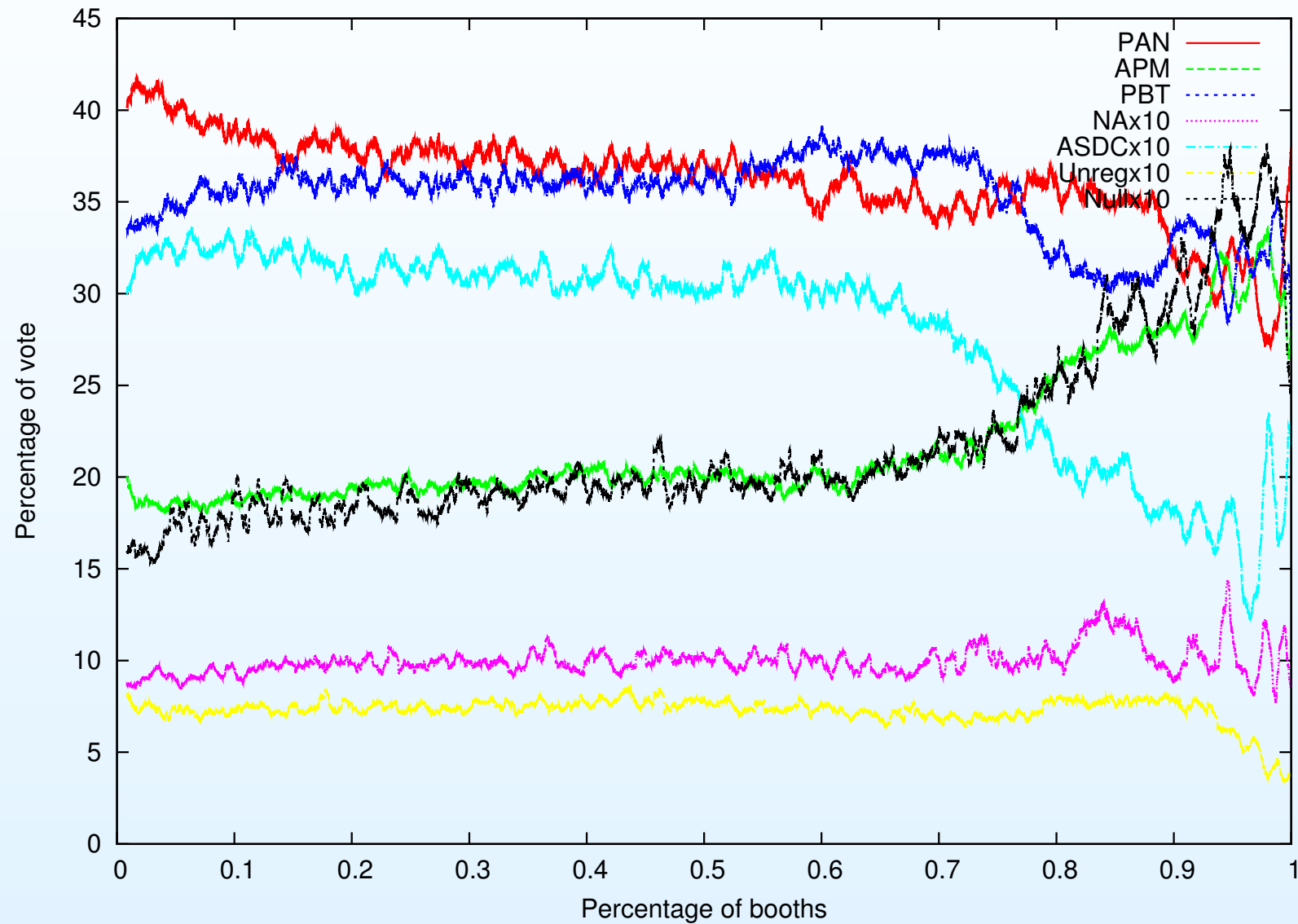
Tiempo de llegada contra retraso



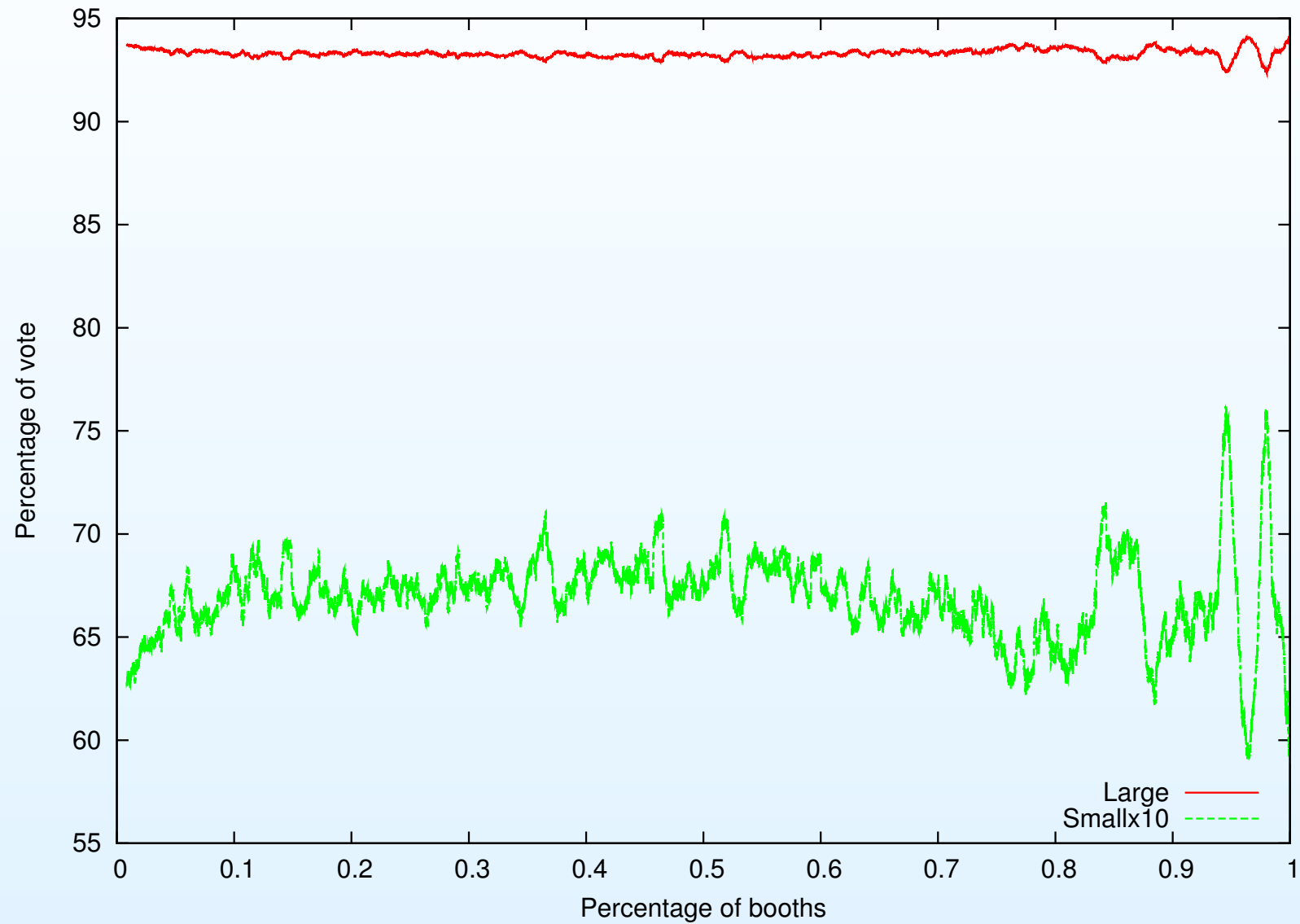
Resultados vs. retraso



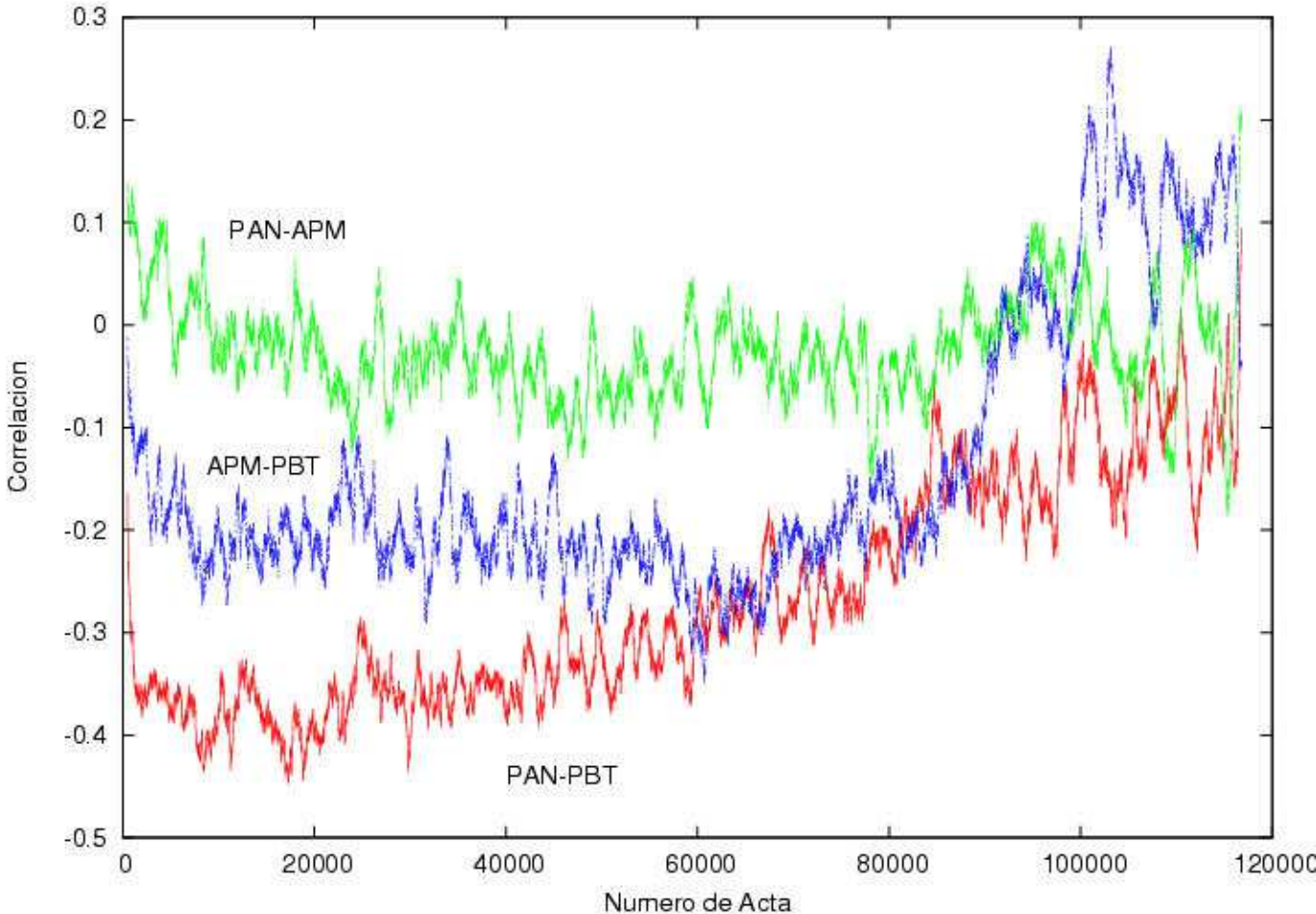
¿Aleatoriedad?



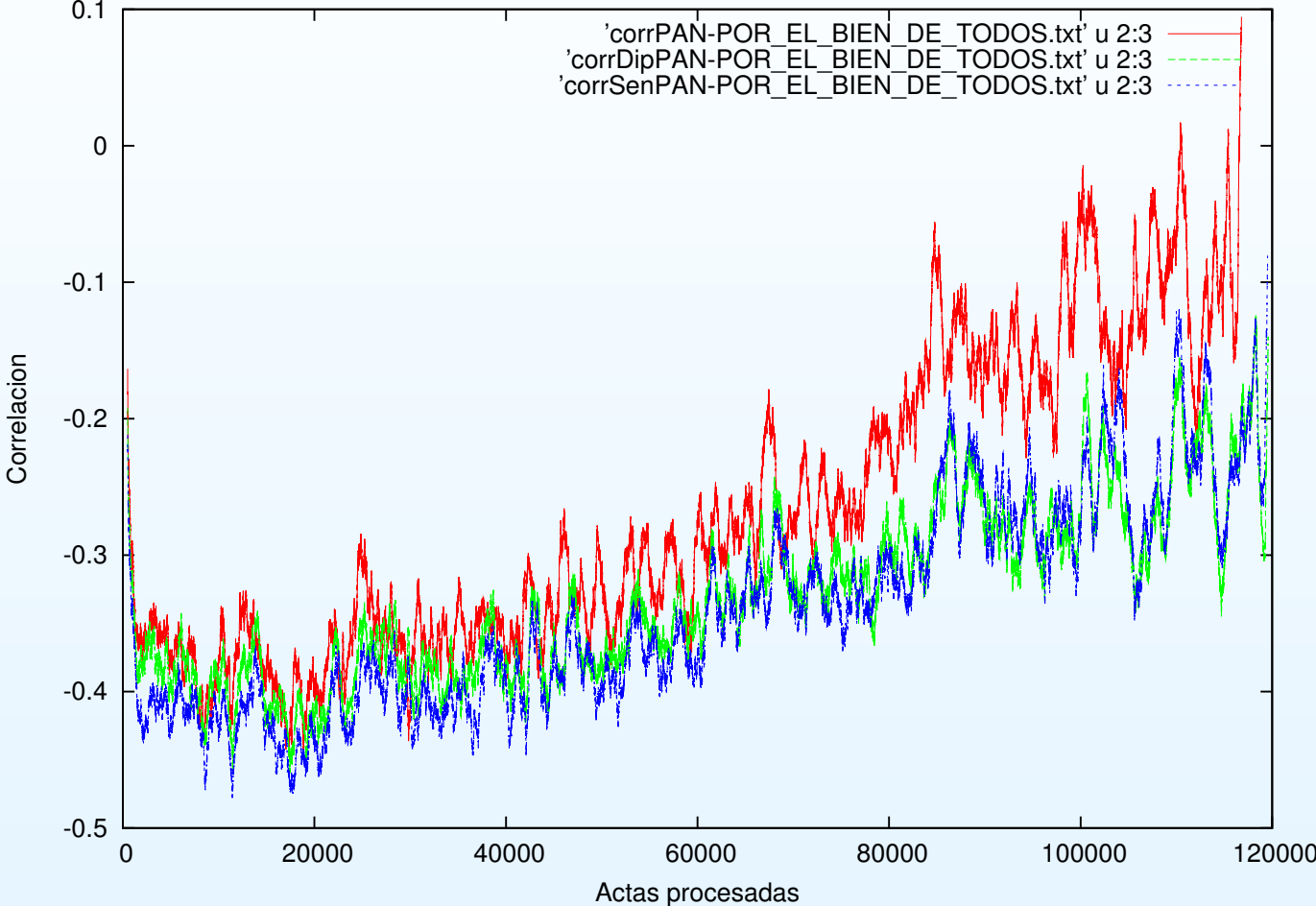
¿Aleatoriedad?



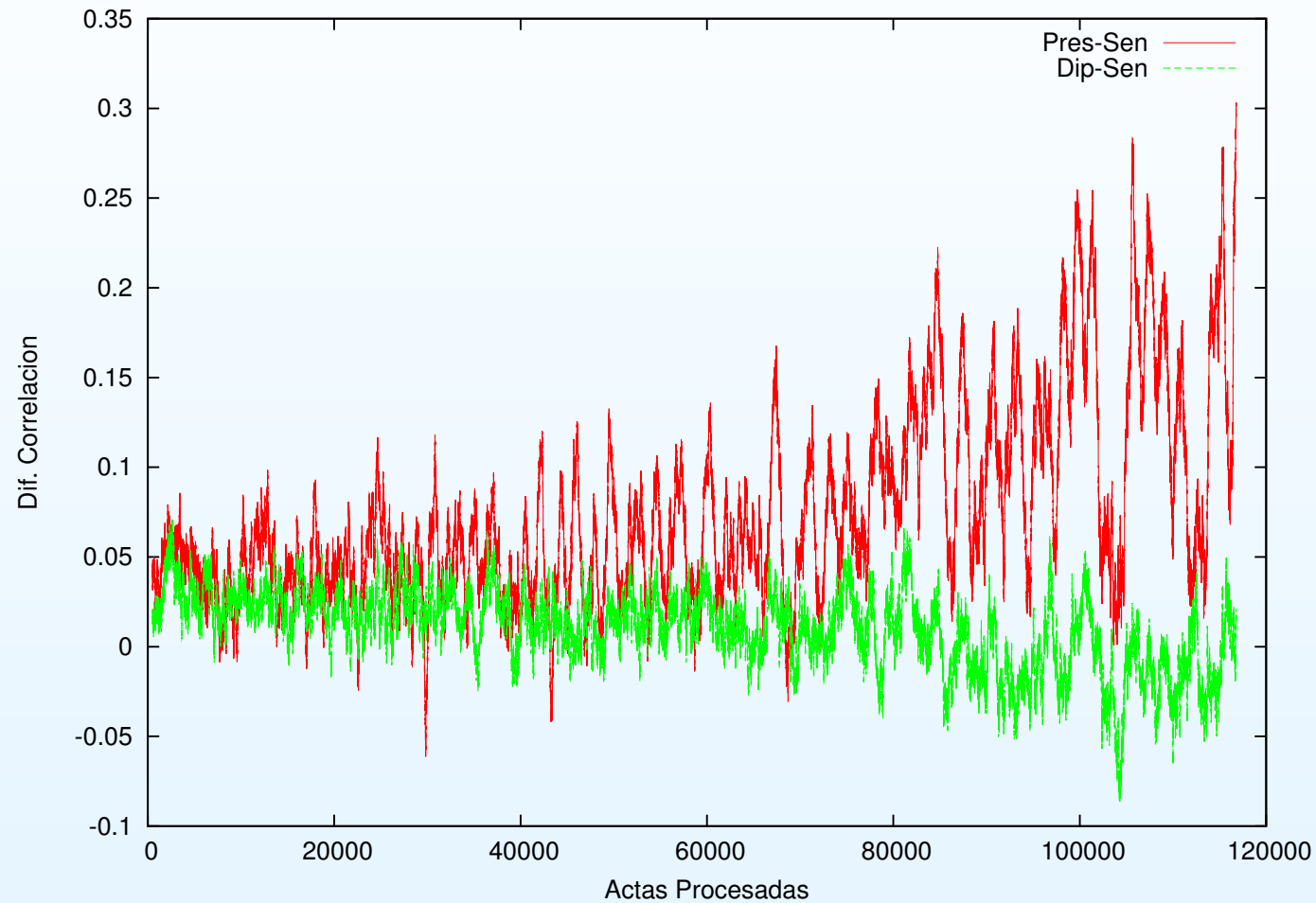
Matriz de Correlación



Matriz de Correlación



Matriz de Correlación



Conclusiones

- El reporte del PREP la noche de la elección difiere de la base de datos. Contiene correlaciones y errores que muestran interferencia.
- Las primeras 10K actas son peculiares para la CPBT.
- La diferencia PAN-CPBT tiene cambios abruptos de comportamiento. Las explicaciones tentativas (geografía, rural-urbano) no son convincentes.
- Las actas incompletas y las inconsistentes del PREP arrojan resultados distintos.
- Preferencia vs. inconsistencias vs. tiempo.

Conclusiones

- Errores en el registro de tiempos de llegada.
- No se siguió el protocolo para procesar las actas.
- La preferencia electoral está correlacionada con el retraso en los centros de captura.
- Leyes de conservación.
- Las correlaciones dependen del tiempo a pesar de la normalización.
- Las correlaciones presidenciales difieren de las de senadores y diputados.
- Todos estos puntos requieren una explicación, y las explicaciones tienen que ser confrontadas con los datos; no basta con que sean *razonables*.