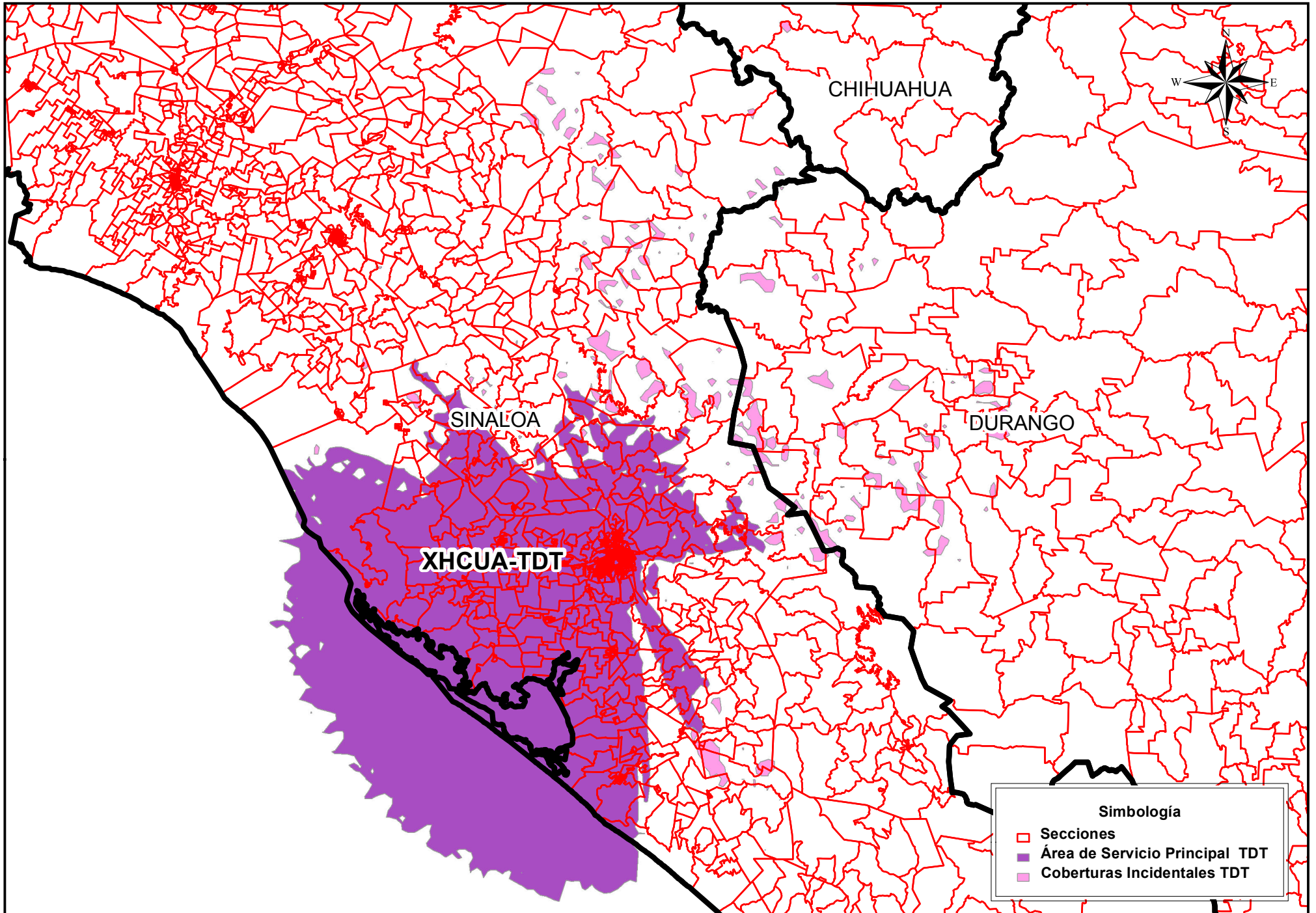


Cobertura de Emisoras de Televisión



Instituto Nacional Electoral
Dirección Ejecutiva de Prerogativas y Partidos Políticos
Dirección de Pautado, Producción y Distribución
Resumen de la Cobertura de la Emisora XHCUA-TDT
Fuente: INE 2016-IFT 2016

Entidad de Origen	Siglas	Entidades con Cobertura	Secciones Totales Cubiertas	Secciones con Cobertura de la Entidad	Porcentaje de Secciones de la Entidad con Cobertura	Total de Manzanas con cobertura de la Entidad	Padrón Electoral de las Manzanas con Cobertura de la Entidad	Lista Nominal de las Manzanas con Cobertura de la Entidad	Total de Localidades Urbanas y Rurales que cubre	Población Total con Cobertura de la Entidad	Población de 18 años y más con Cobertura de la Entidad	Porcentaje de la Población de la Entidad con Cobertura
Sinaloa	XHCUA-TDT	Chihuahua	1,241	2	0.16%	0	0	0	0	0	0	0.00%
Sinaloa	XHCUA-TDT	Durango	1,241	36	2.90%	0	0	0	18	340	149	0.02%
Sinaloa	XHCUA-TDT	Sinaloa	1,241	1,203	96.94%	17,012	639,321	627,826	954	941,160	608,973	34.00%

Instituto Nacional Electoral
Dirección Ejecutiva de Prerrogativas y Partidos Políticos
Dirección de Pautado, Producción y Distribución
Cobertura de la Emisora XHCUA-TDT en Padrón y Lista Nominal por Sección Electoral
Fuente: INE 2016-IFT 2016

Entidad de Origen	Siglas	Entidades con Cobertura	Secciones Totales Cubiertas	Secciones con Cobertura de la Entidad	Porcentaje de Secciones de la Entidad con Cobertura	Padrón Electoral de Secciones de la Entidad con Cobertura	Lista nominal de Secciones de la Entidad con Cobertura	Porcentaje de Lista Nominal de la Entidad de Cobertura
Sinaloa	XHCUA-TDT	Chihuahua	1,241	2	0.16%	3,528	3,489	0.13%
Sinaloa	XHCUA-TDT	Durango	1,241	36	2.90%	15,630	15,498	1.25%
Sinaloa	XHCUA-TDT	Sinaloa	1,241	1,203	96.94%	757,033	754,825	36.55%

Cobertura de las Emisoras de TDT en Población y Viviendas en Localidades Urbanas
Fuente: INE 2016 - IFT 2016 - INEGI 2010

Entidad de Origen	Siglas	Entidades con Cobertura	Localidades Urbanas Cubiertas	Población Total con Cobertura de la Entidad	Población de 18 años y más con Cobertura de la Entidad	Total de Viviendas Particulares Habitadas con Cobertura de la Entidad	Viviendas Particulares Habitadas que Disponen de Radio con Cobertura de la Entidad	Viviendas Particulares Habitadas que Disponen de Televisión con Cobertura de la Entidad
Sinaloa	XHCUA-TDT	Sinaloa	14	809,893	528,259	208,810	138,214	202,257

Cobertura de las Emisoras de TDT en Población y Viviendas en Localidades Rurales
Fuente: INE 2016 - IFT 2016 - INEGI 2010

Entidad de Origen	Siglas	Entidades con Cobertura	Localidades Rurales Cubiertas	Población Total con Cobertura de la Entidad	Población de 18 años y más con Cobertura de la Entidad	Total de Viviendas Particulares Habitadas con Cobertura de la Entidad	Viviendas Particulares Habitadas que Disponen de Radio con Cobertura de la Entidad	Viviendas Particulares Habitadas que Disponen de Televisión con Cobertura de la Entidad
Sinaloa	XHCUA-TDT	Durango	18	340	149	58	22	42
Sinaloa	XHCUA-TDT	Sinaloa	940	131,267	80,714	31,379	15,958	29,468