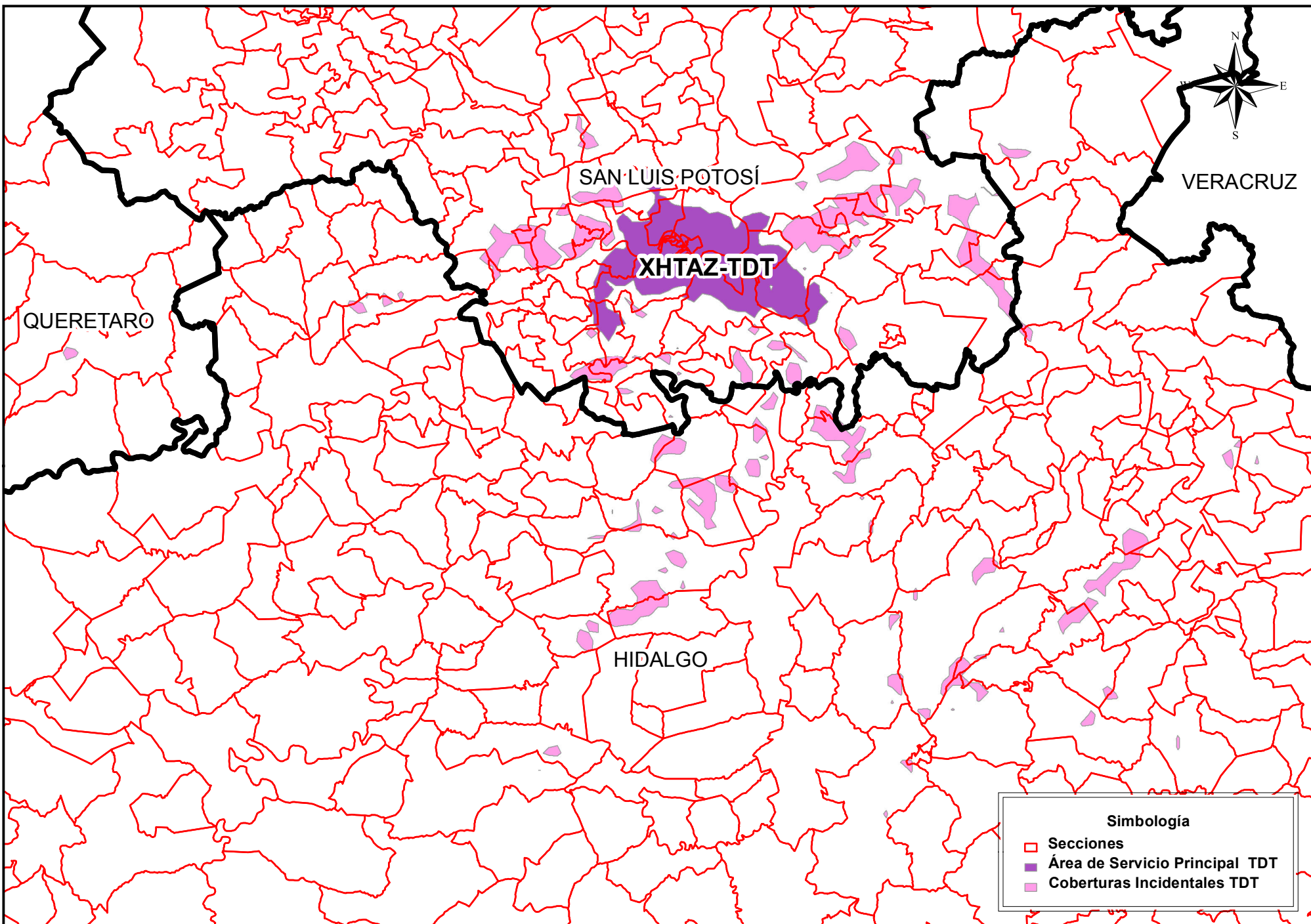


Cobertura de Emisoras de Televisión



Instituto Nacional Electoral
Dirección Ejecutiva de Prerogativas y Partidos Políticos
Dirección de Pautado, Producción y Distribución
Resumen de la Cobertura de la Emisora XHTAZ-TDT
Fuente: INE 2016-IFT 2016

Entidad de Origen	Siglas	Entidades con Cobertura	Secciones Totales Cubiertas	Secciones con Cobertura de la Entidad	Porcentaje de Secciones de la Entidad con Cobertura	Total de Manzanas con cobertura de la Entidad	Padrón Electoral de las Manzanas con Cobertura de la Entidad	Lista Nominal de las Manzanas con Cobertura de la Entidad	Total de Localidades Urbanas y Rurales que cubre	Población Total con Cobertura de la Entidad	Población de 18 años y más con Cobertura de la Entidad	Porcentaje de la Población de la Entidad con Cobertura
San Luis Potosí	XHTAZ-TDT	Hidalgo	110	49	44.55%	8	320	314	14	12,002	6,825	0.45%
San Luis Potosí	XHTAZ-TDT	Querétaro	110	1	0.91%	0	0	0	0	0	0	0.00%
San Luis Potosí	XHTAZ-TDT	San Luis Potosí	110	60	54.55%	616	20,352	20,114	71	37,008	23,027	1.43%

Instituto Nacional Electoral
Dirección Ejecutiva de Prerrogativas y Partidos Políticos
Dirección de Pautado, Producción y Distribución
Cobertura de la Emisora XHTAZ-TDT en Padrón y Lista Nominal por Sección Electoral
Fuente: INE 2016-IFT 2016

Entidad de Origen	Siglas	Entidades con Cobertura	Secciones Totales Cubiertas	Secciones con Cobertura de la Entidad	Porcentaje de Secciones de la Entidad con Cobertura	Padrón Electoral de Secciones de la Entidad con Cobertura	Lista nominal de Secciones de la Entidad con Cobertura	Porcentaje de Lista Nominal de la Entidad de Cobertura
San Luis Potosí	XHTAZ-TDT	Hidalgo	110	49	44.55%	41,198	41,085	2.03%
San Luis Potosí	XHTAZ-TDT	Querétaro	110	1	0.91%	1,648	1,603	0.12%
San Luis Potosí	XHTAZ-TDT	San Luis Potosí	110	60	54.55%	63,453	62,771	3.54%

Cobertura de las Emisoras de TDT en Población y Viviendas en Localidades Urbanas
Fuente: INE 2016 - IFT 2016 - INEGI 2010

Entidad de Origen	Siglas	Entidades con Cobertura	Localidades Urbanas Cubiertas	Población Total con Cobertura de la Entidad	Población de 18 años y más con Cobertura de la Entidad	Total de Viviendas Particulares Habitadas con Cobertura de la Entidad	Viviendas Particulares Habitadas que Disponen de Radio con Cobertura de la Entidad	Viviendas Particulares Habitadas que Disponen de Televisión con Cobertura de la Entidad
San Luis Potosí	XHTAZ-TDT	Hidalgo	1	5,199	3,188	1,257	861	1,103
San Luis Potosí	XHTAZ-TDT	San Luis Potosí	1	24,562	15,931	6,260	4,688	5,606

Cobertura de las Emisoras de TDT en Población y Viviendas en Localidades Rurales
Fuente: INE 2016 - IFT 2016 - INEGI 2010

Entidad de Origen	Siglas	Entidades con Cobertura	Localidades Rurales Cubiertas	Población Total con Cobertura de la Entidad	Población de 18 años y más con Cobertura de la Entidad	Total de Viviendas Particulares Habitadas con Cobertura de la Entidad	Viviendas Particulares Habitadas que Disponen de Radio con Cobertura de la Entidad	Viviendas Particulares Habitadas que Disponen de Televisión con Cobertura de la Entidad
San Luis Potosí	XHTAZ-TDT	Hidalgo	13	6,803	3,637	1,462	835	661
San Luis Potosí	XHTAZ-TDT	San Luis Potosí	70	12,446	7,096	2,713	2,039	1,992