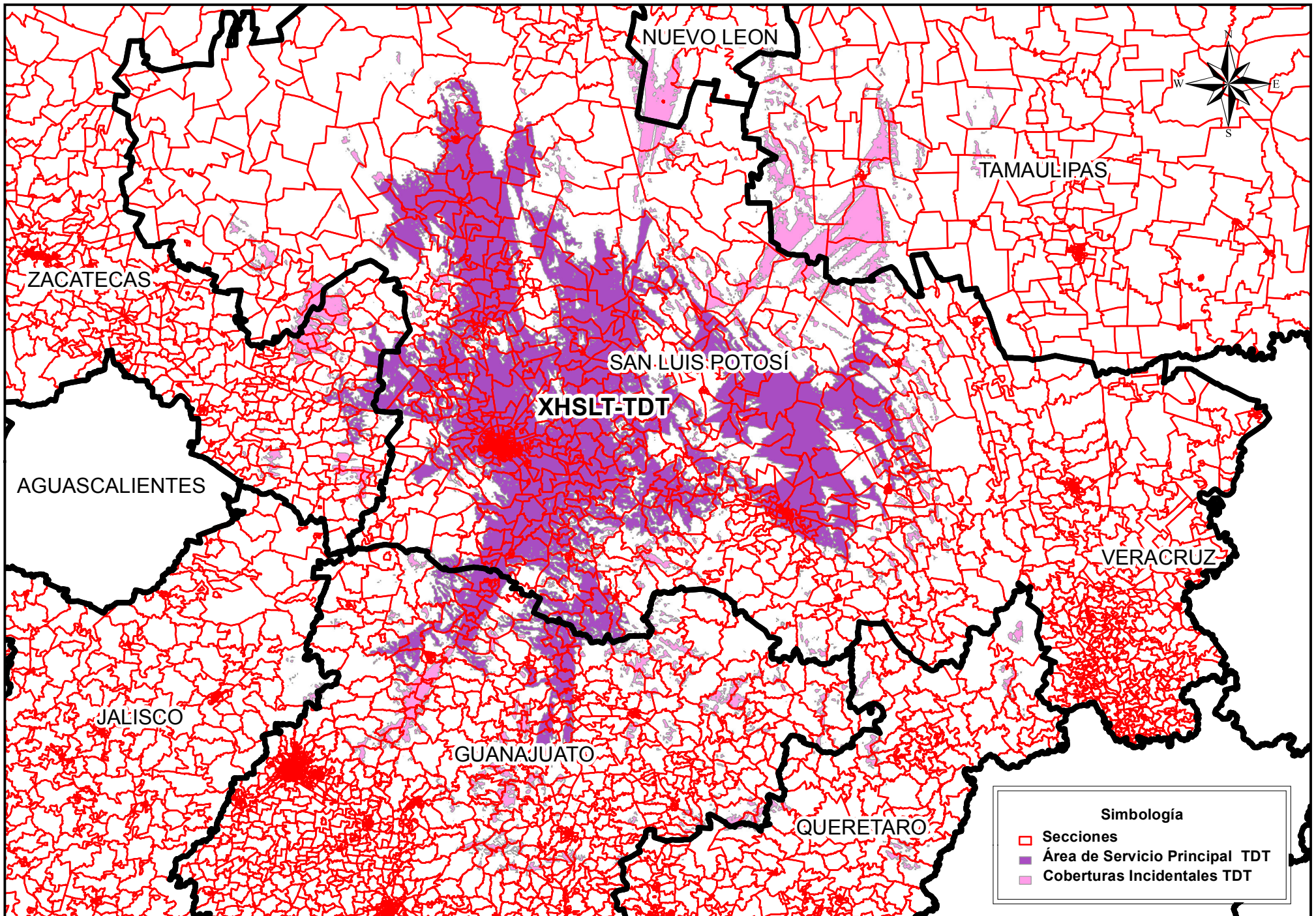


Cobertura de Emisoras de Televisión



Simbología

- Secciones
- Área de Servicio Principal TDT
- Coberturas Incidentales TDT

Instituto Nacional Electoral
Dirección Ejecutiva de Prerrogativas y Partidos Políticos
Dirección de Pautado, Producción y Distribución
Resumen de la Cobertura de la Emisora XHSLT-TDT
Fuente: INE 2016-IFT 2016

Entidad de Origen	Siglas	Entidades con Cobertura	Secciones Totales Cubiertas	Secciones con Cobertura de la Entidad	Porcentaje de Secciones de la Entidad con Cobertura	Total de Localidades Urbanas y Rurales que cubre	Población Total con Cobertura de la Entidad	Población de 18 años y más con Cobertura de la Entidad	Porcentaje de la Población de la Entidad con Cobertura
San Luis Potosí	XHSLT-TDT	Guanajuato	1,409	254	18.03%	346	122,622	71,026	2.24%
San Luis Potosí	XHSLT-TDT	Jalisco	1,409	2	0.14%	0	0	0	0.00%
San Luis Potosí	XHSLT-TDT	Nuevo León	1,409	4	0.28%	5	1,231	732	0.03%
San Luis Potosí	XHSLT-TDT	Querétaro	1,409	40	2.84%	16	814	444	0.04%
San Luis Potosí	XHSLT-TDT	San Luis Potosí	1,409	1,009	71.61%	1,386	1,412,180	896,577	54.62%
San Luis Potosí	XHSLT-TDT	Tamaulipas	1,409	35	2.48%	31	13,874	8,814	0.42%
San Luis Potosí	XHSLT-TDT	Zacatecas	1,409	65	4.61%	34	4,123	2,444	0.28%

Instituto Nacional Electoral
Dirección Ejecutiva de Prerrogativas y Partidos Políticos
Dirección de Pautado, Producción y Distribución
Cobertura de la Emisora XHSLT-TDT en Padrón y Lista Nominal por Sección Electoral
Fuente: INE 2016-IFT 2016

Entidad de Origen	Siglas	Entidades con Cobertura	Secciones Totales Cubiertas	Secciones con Cobertura de la Entidad	Porcentaje de Secciones de la Entidad con Cobertura	Padrón Electoral de Secciones de la Entidad con Cobertura	Lista nominal de Secciones de la Entidad con Cobertura	Porcentaje de Lista Nominal de la Entidad de Cobertura
San Luis Potosí	XHSLT-TDT	Guanajuato	1,409	254	18.03%	260,938	257,664	6.59%
San Luis Potosí	XHSLT-TDT	Jalisco	1,409	2	0.14%	393	383	0.01%
San Luis Potosí	XHSLT-TDT	Nuevo León	1,409	4	0.28%	2,067	2,036	0.06%
San Luis Potosí	XHSLT-TDT	Querétaro	1,409	40	2.84%	42,877	41,564	3.01%
San Luis Potosí	XHSLT-TDT	San Luis Potosí	1,409	1,009	71.61%	1,130,858	1,114,014	62.81%
San Luis Potosí	XHSLT-TDT	Tamaulipas	1,409	35	2.48%	31,483	31,421	1.23%
San Luis Potosí	XHSLT-TDT	Zacatecas	1,409	65	4.61%	29,168	29,105	2.57%

Cobertura de las Emisoras de TDT en Población y Viviendas en Localidades Urbanas
Fuente: INE 2016 - IFT 2016 - INEGI 2010

Entidad de Origen	Siglas	Entidades con Cobertura	Localidades Urbanas Cubiertas	Población Total con Cobertura de la Entidad	Población de 18 años y más con Cobertura de la Entidad	Total de Viviendas Particulares Habitadas con Cobertura de la Entidad	Viviendas Particulares Habitadas que Disponen de Radio con Cobertura de la Entidad	Viviendas Particulares Habitadas que Disponen de Televisión con Cobertura de la Entidad
San Luis Potosí	XHSLT-TDT	Guanajuato	4	70,412	42,526	15,439	12,821	14,573
San Luis Potosí	XHSLT-TDT	San Luis Potosí	28	1,200,033	769,529	306,075	263,519	292,491
San Luis Potosí	XHSLT-TDT	Tamaulipas	1	10,043	6,422	2,493	1,597	2,220

Cobertura de las Emisoras de TDT en Población y Viviendas en Localidades Rurales
Fuente: INE 2016 - IFT 2016 - INEGI 2010

Entidad de Origen	Siglas	Entidades con Cobertura	Localidades Rurales Cubiertas	Población Total con Cobertura de la Entidad	Población de 18 años y más con Cobertura de la Entidad	Total de Viviendas Particulares Habitadas con Cobertura de la Entidad	Viviendas Particulares Habitadas que Disponen de Radio con Cobertura de la Entidad	Viviendas Particulares Habitadas que Disponen de Televisión con Cobertura de la Entidad
San Luis Potosí	XHSLT-TDT	Guanajuato	342	52,210	28,500	10,855	8,205	9,945
San Luis Potosí	XHSLT-TDT	Nuevo León	5	1,231	732	303	191	238
San Luis Potosí	XHSLT-TDT	Querétaro	16	814	444	184	135	137
San Luis Potosí	XHSLT-TDT	San Luis Potosí	1,358	212,147	127,048	48,017	36,076	41,819
San Luis Potosí	XHSLT-TDT	Tamaulipas	30	3,831	2,392	842	474	666
San Luis Potosí	XHSLT-TDT	Zacatecas	34	4,123	2,444	967	725	830