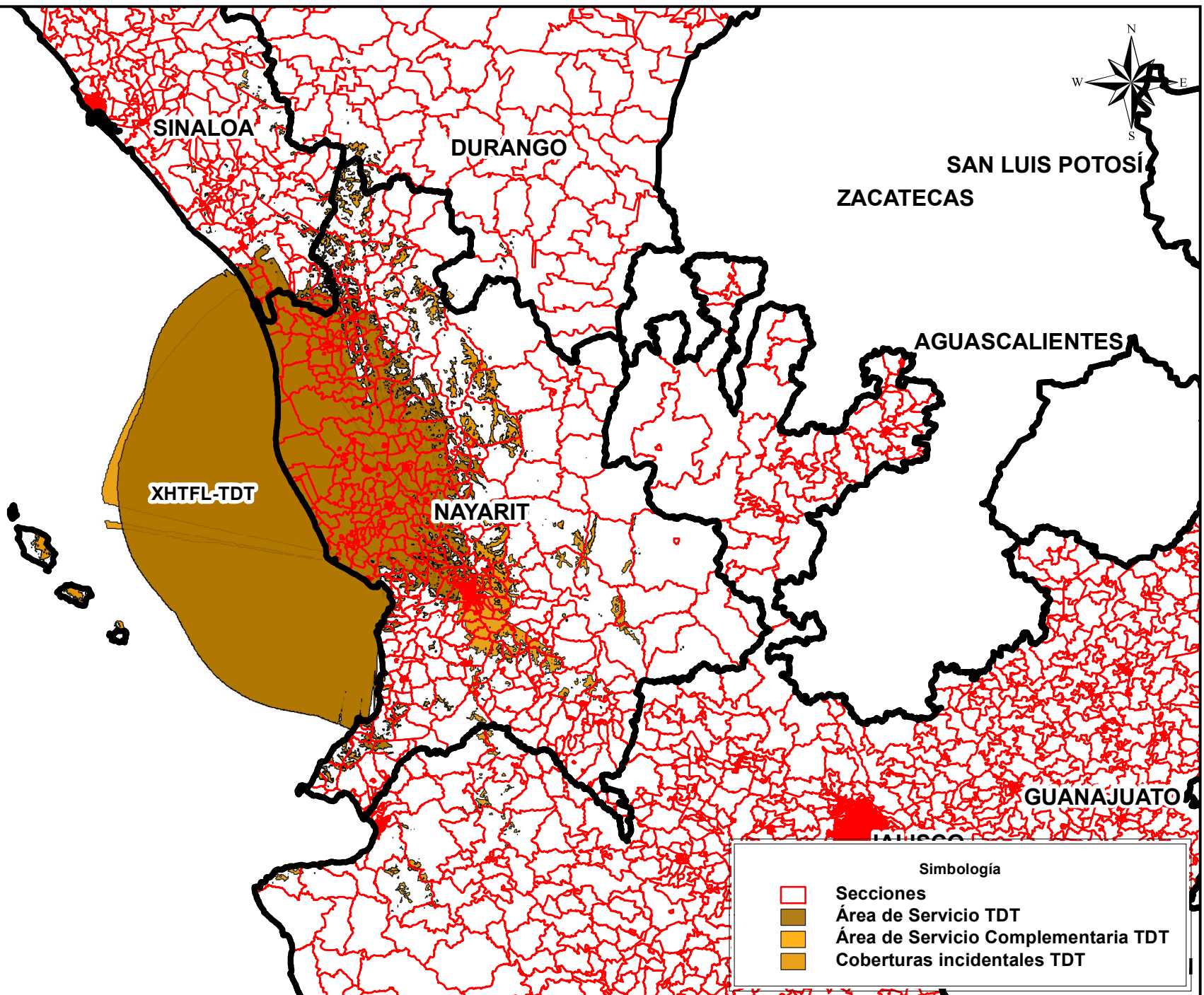


Cobertura de Emisoras de Televisión



Instituto Nacional Electoral
Dirección Ejecutiva de Prerrogativas y Partidos Políticos
Dirección de Pautado, Producción y Distribución
Resumen de la Cobertura de la Emisora XHTFL-TDT
Fuente: INE 2016-IFT 2016

Entidad de Origen	Siglas	Entidades con Cobertura	Secciones Totales Cubiertas	Secciones con Cobertura de la Entidad	Porcentaje de Secciones de la Entidad con Cobertura	Total de Localidades Urbanas y Rurales que cubre	Población Total con Cobertura de la Entidad	Población de 18 años y más con Cobertura de la Entidad	Porcentaje de la Población de la Entidad con Cobertura
Nayarit	XHTFL-TDT	Durango	878	13	1.48%	2	102	35	0.01%
Nayarit	XHTFL-TDT	Jalisco	878	17	1.94%	2	48	22	0.00%
Nayarit	XHTFL-TDT	Nayarit	878	788	89.75%	807	720,819	471,164	66.44%
Nayarit	XHTFL-TDT	Sinaloa	878	60	6.83%	30	40,920	26,065	1.48%

Instituto Nacional Electoral
Dirección Ejecutiva de Prerrogativas y Partidos Políticos
Dirección de Pautado, Producción y Distribución
Cobertura de la Emisora XHTFL-TDT en Padrón y Lista Nominal por Sección Electoral
Fuente: INE 2016-IFT 2016

Entidad de Origen	Siglas	Entidades con Cobertura	Secciones Totales Cubiertas	Secciones con Cobertura de la Entidad	Porcentaje de Secciones de la Entidad con Cobertura	Padrón Electoral de Secciones de la Entidad con Cobertura	Lista nominal de Secciones de la Entidad con Cobertura	Porcentaje de Lista Nominal de la Entidad de Cobertura
Nayarit	XHTFL-TDT	Durango	878	13	1.48%	4,935	4,880	0.39%
Nayarit	XHTFL-TDT	Jalisco	878	17	1.94%	23,076	22,680	0.43%
Nayarit	XHTFL-TDT	Nayarit	878	788	89.75%	596,377	586,753	77.69%
Nayarit	XHTFL-TDT	Sinaloa	878	60	6.83%	29,727	29,650	1.44%

Cobertura de las Emisoras de TDT en Población y Viviendas en Localidades Urbanas
Fuente: INE 2016 - IFT 2016 - INEGI 2010

Entidad de Origen	Siglas	Entidades con Cobertura	Localidades Urbanas Cubiertas	Población Total con Cobertura de la Entidad	Población de 18 años y más con Cobertura de la Entidad	Total de Viviendas Particulares Habitadas con Cobertura de la Entidad	Viviendas Particulares Habitadas que Disponen de Radio con Cobertura de la Entidad	Viviendas Particulares Habitadas que Disponen de Televisión con Cobertura de la Entidad
Nayarit	XHTFL-TDT	Nayarit	28	553,100	363,916	151,613	112,463	146,141
Nayarit	XHTFL-TDT	Sinaloa	2	35,042	22,353	8,732	5,504	8,019

Cobertura de las Emisoras de TDT en Población y Viviendas en Localidades Rurales
Fuente: INE 2016 - IFT 2016 - INEGI 2010

Entidad de Origen	Siglas	Entidades con Cobertura	Localidades Rurales Cubiertas	Población Total con Cobertura de la Entidad	Población de 18 años y más con Cobertura de la Entidad	Total de Viviendas Particulares Habitadas con Cobertura de la Entidad	Viviendas Particulares Habitadas que Disponen de Radio con Cobertura de la Entidad	Viviendas Particulares Habitadas que Disponen de Televisión con Cobertura de la Entidad
Nayarit	XHTFL-TDT	Durango	2	102	35	15	2	0
Nayarit	XHTFL-TDT	Jalisco	2	48	22	10	8	9
Nayarit	XHTFL-TDT	Nayarit	779	167,719	107,248	44,976	30,810	41,680
Nayarit	XHTFL-TDT	Sinaloa	28	5,878	3,712	1,498	942	1,396