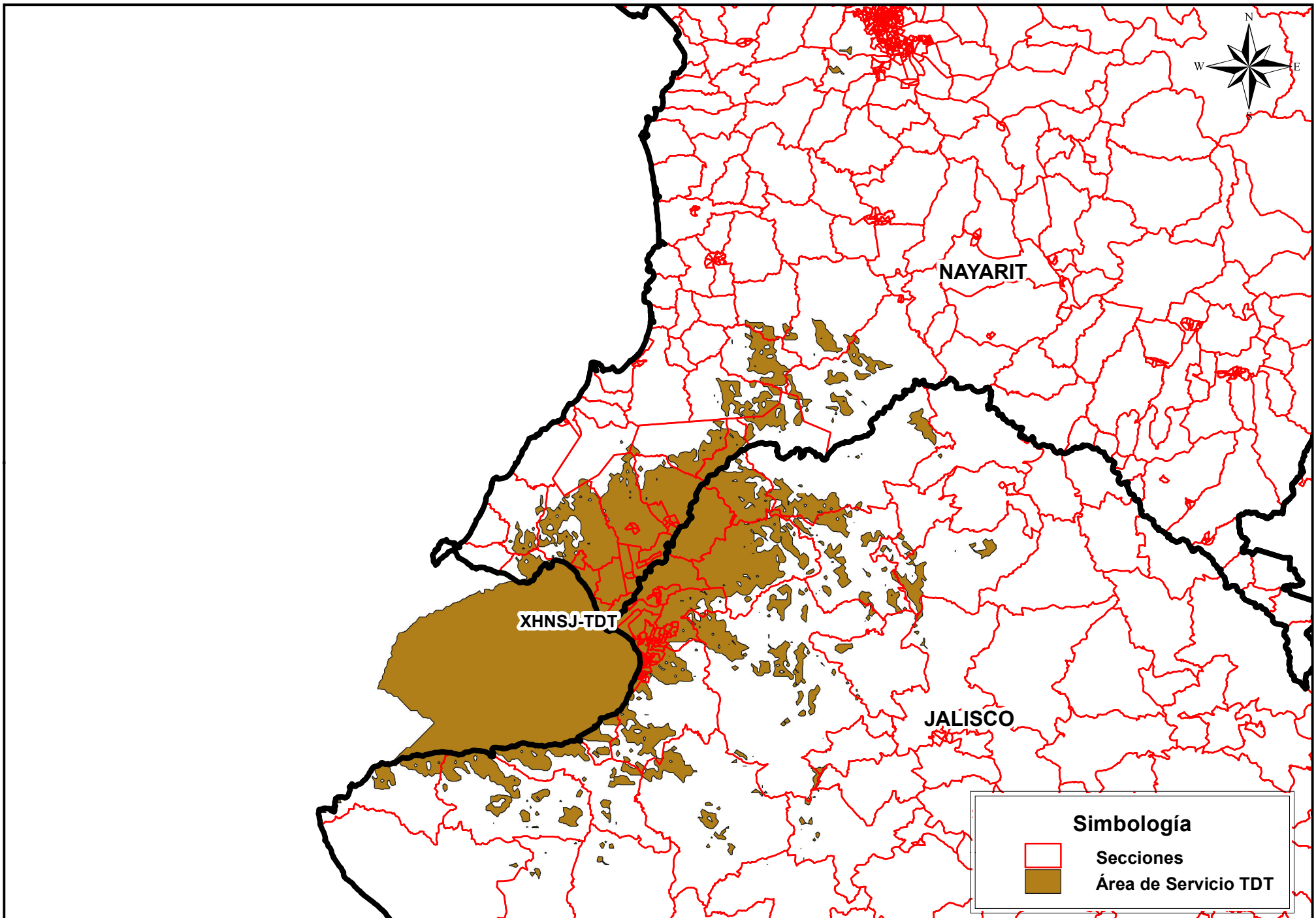


# Cobertura de Emisoras de Televisión



**Instituto Nacional Electoral**  
**Dirección Ejecutiva de Prerrogativas y Partidos Políticos**  
**Dirección de Pautado, Producción y Distribución**  
**Resumen de la Cobertura de la Emisora XHNSJ-TDT**  
**Fuente: INE 2016-IFT 2016**

Entidad de Origen	Siglas	Entidades con Cobertura	Secciones Totales Cubiertas	Secciones con Cobertura de la Entidad	Porcentaje de Secciones de la Entidad con Cobertura	Total de Manzanas con cobertura de la Entidad	Padrón Electoral de las Manzanas con Cobertura de la Entidad	Lista Nominal de las Manzanas con Cobertura de la Entidad	Total de Localidades Urbanas y Rurales que cubre	Población Total con Cobertura de la Entidad	Población de 18 años y más con Cobertura de la Entidad	Porcentaje de la Población de la Entidad con Cobertura
Nayarit	XHNSJ-TDT	Jalisco	138	98	71.01%	5,467	187,525	184,005	94	254,450	161,522	3.46%
Nayarit	XHNSJ-TDT	Nayarit	138	40	28.99%	3,541	79,567	78,241	170	112,061	69,118	10.33%

El mapa de cobertura se generó con base en parámetros técnicos "dictaminados" por el IFT, los cuales puede sufrir modificaciones durante el proceso de instalación de la emisora y no pueden considerarse como definitivos, toda vez que no se ha reportado el inicio de operación de las estaciones.

Fuente: Instituto Federal de Telecomunicaciones

**Instituto Nacional Electoral**  
**Dirección Ejecutiva de Prerrogativas y Partidos Políticos**  
**Dirección de Pautado, Producción y Distribución**  
**Cobertura de la Emisora XHNSJ-TDT en Padrón y Lista Nominal por Sección Electoral**  
**Fuente: INE 2016-IFT 2016**

Entidad de Origen	Siglas	Entidades con Cobertura	Secciones Totales Cubiertas	Secciones con Cobertura de la Entidad	Porcentaje de Secciones de la Entidad con Cobertura	Padrón Electoral de Secciones de la Entidad con Cobertura	Lista nominal de Secciones de la Entidad con Cobertura	Porcentaje de Lista Nominal de la Entidad de Cobertura
Nayarit	XHNSJ-TDT	Jalisco	138	98	71.01%	203,946	201,010	3.83%
Nayarit	XHNSJ-TDT	Nayarit	138	40	28.99%	92,117	90,751	12.02%

**Cobertura de las Emisoras de TDT en Población y Viviendas en Localidades Urbanas**  
**Fuente: INE 2016 - IFT 2016 - INEGI 2010**

Entidad de Origen	Siglas	Entidades con Cobertura	Localidades Urbanas Cubiertas	Población Total con Cobertura de la Entidad	Población de 18 años y más con Cobertura de la Entidad	Total de Viviendas Particulares Habitadas con Cobertura de la Entidad	Viviendas Particulares Habitadas que Disponen de Radio con Cobertura de la Entidad	Viviendas Particulares Habitadas que Disponen de Televisión con Cobertura de la Entidad
Nayarit	XHNSJ-TDT	Jalisco	4	245,558	156,142	65,964	49,005	61,649
Nayarit	XHNSJ-TDT	Nayarit	9	103,642	64,130	28,295	19,690	26,663

**Cobertura de las Emisoras de TDT en Población y Viviendas en Localidades Rurales**  
**Fuente: INE 2016 - IFT 2016 - INEGI 2010**

Entidad de Origen	Siglas	Entidades con Cobertura	Localidades Rurales Cubiertas	Población Total con Cobertura de la Entidad	Población de 18 años y más con Cobertura de la Entidad	Total de Viviendas Particulares Habitadas con Cobertura de la Entidad	Viviendas Particulares Habitadas que Disponen de Radio con Cobertura de la Entidad	Viviendas Particulares Habitadas que Disponen de Televisión con Cobertura de la Entidad
Nayarit	XHNSJ-TDT	Jalisco	90	8,892	5,380	2,340	1,646	2,069
Nayarit	XHNSJ-TDT	Nayarit	161	8,419	4,988	2,224	1,627	2,048