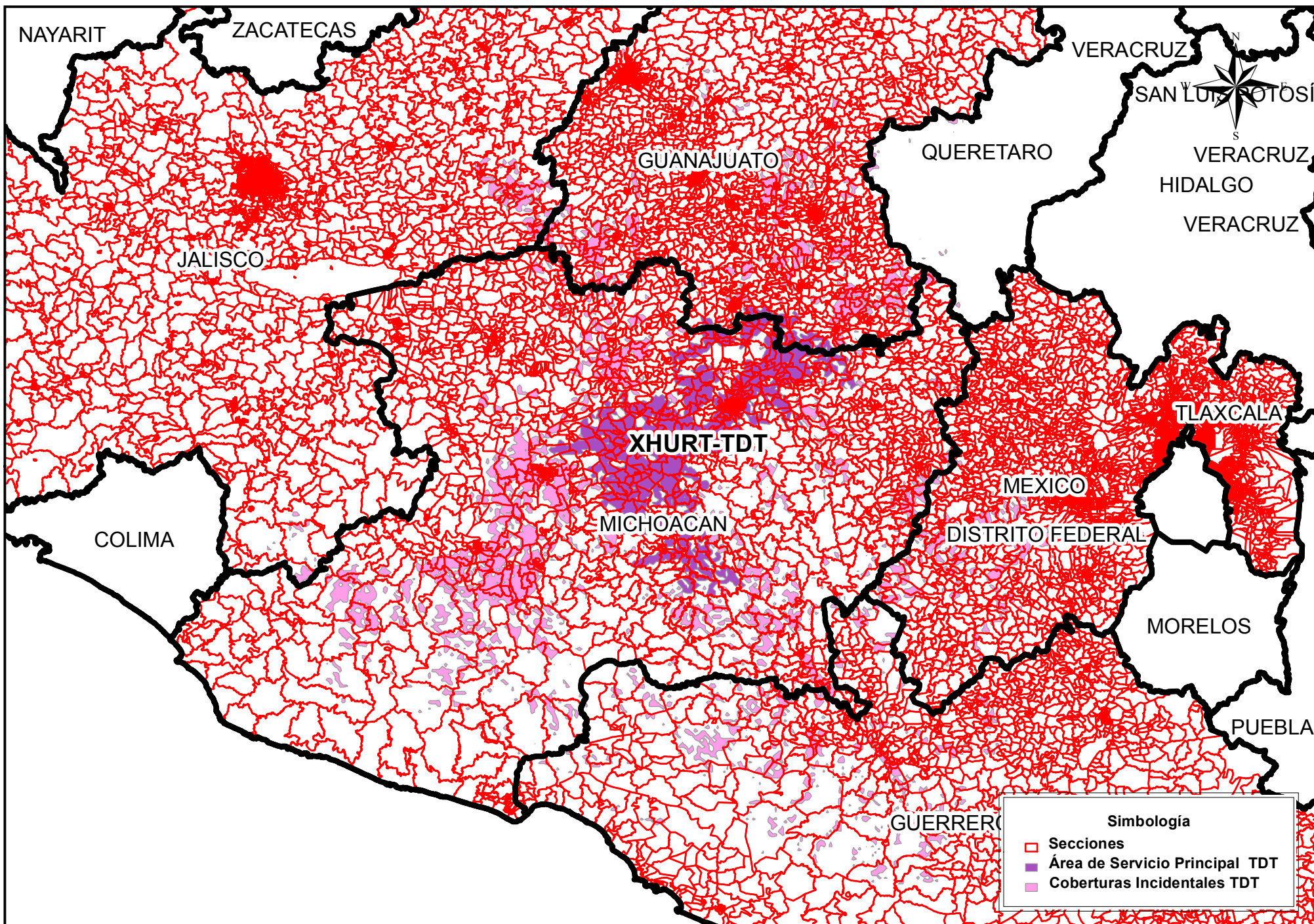


Cobertura de Emisoras de Televisión



Instituto Nacional Electoral
Dirección Ejecutiva de Prerrogativas y Partidos Políticos
Dirección de Pautado, Producción y Distribución
Resumen de la Cobertura de la Emisora XHURT-TDT
Fuente: INE 2016-IFT 2016

Entidad de Origen	Siglas	Entidades con Cobertura	Secciones Totales Cubiertas	Secciones con Cobertura de la Entidad	Porcentaje de Secciones de la Entidad con Cobertura	Total de Localidades Urbanas y Rurales que cubre	Población Total con Cobertura de la Entidad	Población de 18 años y más con Cobertura de la Entidad	Porcentaje de la Población de la Entidad con Cobertura
Michoacán	XHURT-TDT	Guanajuato	2,495	492	19.72%	549	1,714,494	1,087,312	31.25%
Michoacán	XHURT-TDT	Guerrero	2,495	245	9.82%	138	26,909	15,116	0.79%
Michoacán	XHURT-TDT	Jalisco	2,495	57	2.28%	135	78,543	48,590	1.07%
Michoacán	XHURT-TDT	México	2,495	166	6.65%	123	68,967	41,507	0.45%
Michoacán	XHURT-TDT	Michoacán	2,495	1,512	60.60%	1,873	1,954,132	1,240,300	44.91%
Michoacán	XHURT-TDT	Querétaro	2,495	23	0.92%	13	2,320	1,227	0.13%

Instituto Nacional Electoral
Dirección Ejecutiva de Prerrogativas y Partidos Políticos
Dirección de Pautado, Producción y Distribución
Cobertura de la Emisora XHURT-TDT en Padrón y Lista Nominal por Sección Electoral
Fuente: INE 2016-IFT 2016

Entidad de Origen	Siglas	Entidades con Cobertura	Secciones Totales Cubiertas	Secciones con Cobertura de la Entidad	Porcentaje de Secciones de la Entidad con Cobertura	Padrón Electoral de Secciones de la Entidad con Cobertura	Lista nominal de Secciones de la Entidad con Cobertura	Porcentaje de Lista Nominal de la Entidad de Cobertura
Michoacán	XHURT-TDT	Guanajuato	2,495	492	19.72%	514,876	507,664	12.98%
Michoacán	XHURT-TDT	Guerrero	2,495	245	9.82%	103,035	101,200	4.42%
Michoacán	XHURT-TDT	Jalisco	2,495	57	2.28%	72,938	71,842	1.37%
Michoacán	XHURT-TDT	México	2,495	166	6.65%	168,843	166,013	1.57%
Michoacán	XHURT-TDT	Michoacán	2,495	1,512	60.60%	1,768,910	1,744,994	57.03%
Michoacán	XHURT-TDT	Querétaro	2,495	23	0.92%	39,585	38,741	2.81%

Cobertura de las Emisoras de TDT en Población y Viviendas en Localidades Urbanas
Fuente: INE 2016 - IFT 2016 - INEGI 2010

Entidad de Origen	Siglas	Entidades con Cobertura	Localidades Urbanas Cubiertas	Población Total con Cobertura de la Entidad	Población de 18 años y más con Cobertura de la Entidad	Total de Viviendas Particulares Habitadas con Cobertura de la Entidad	Viviendas Particulares Habitadas que Disponen de Radio con Cobertura de la Entidad	Viviendas Particulares Habitadas que Disponen de Televisión con Cobertura de la Entidad
Michoacán	XHURT-TDT	Guanajuato	21	1,618,995	1,028,471	378,206	325,963	367,500
Michoacán	XHURT-TDT	Guerrero	5	16,984	9,858	3,967	2,382	3,472
Michoacán	XHURT-TDT	Jalisco	3	71,800	44,762	18,113	14,399	17,551
Michoacán	XHURT-TDT	México	5	39,402	25,294	9,543	5,974	9,024
Michoacán	XHURT-TDT	Michoacán	79	1,621,955	1,040,962	409,487	317,680	384,455

Cobertura de las Emisoras de TDT en Población y Viviendas en Localidades Rurales
Fuente: INE 2016 - IFT 2016 - INEGI 2010

Entidad de Origen	Siglas	Entidades con Cobertura	Localidades Rurales Cubiertas	Población Total con Cobertura de la Entidad	Población de 18 años y más con Cobertura de la Entidad	Total de Viviendas Particulares Habitadas con Cobertura de la Entidad	Viviendas Particulares Habitadas que Disponen de Radio con Cobertura de la Entidad	Viviendas Particulares Habitadas que Disponen de Televisión con Cobertura de la Entidad
Michoacán	XHURT-TDT	Guanajuato	528	95,499	58,841	23,266	17,898	21,306
Michoacán	XHURT-TDT	Guerrero	133	9,925	5,258	2,083	1,109	1,500
Michoacán	XHURT-TDT	Jalisco	132	6,743	3,828	1,504	1,231	1,427
Michoacán	XHURT-TDT	México	118	29,565	16,213	6,529	3,175	5,305
Michoacán	XHURT-TDT	Michoacán	1,794	332,177	199,338	80,666	58,883	72,748
Michoacán	XHURT-TDT	Querétaro	13	2,320	1,227	533	406	458