

# Cobertura de Emisoras de Televisión

MICHOACAN

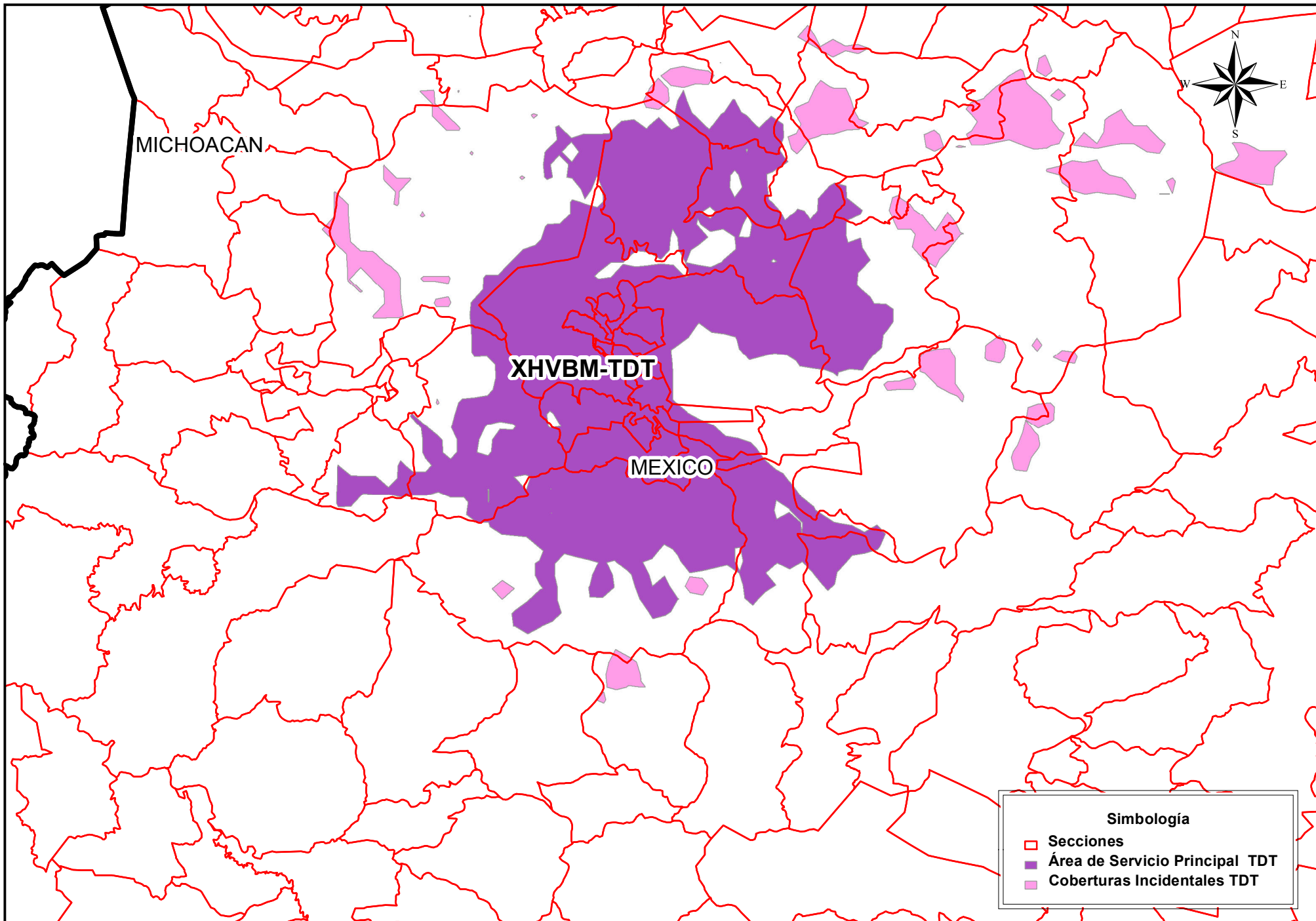
**XHVBM-TDT**

MEXICO



**Simbología**

- Secciones
- Área de Servicio Principal TDT
- Coberturas Incidentales TDT



**Instituto Nacional Electoral**  
**Dirección Ejecutiva de Prerrogativas y Partidos Políticos**  
**Dirección de Pautado, Producción y Distribución**  
**Resumen de la Cobertura de la Emisora XHVBM-TDT**  
**Fuente: INE 2016-IFT 2016**

Entidad de Origen	Siglas	Entidades con Cobertura	Secciones Totales Cubiertas	Secciones con Cobertura de la Entidad	Porcentaje de Secciones de la Entidad con Cobertura	Total de Localidades Urbanas y Rurales que cubre	Población Total con Cobertura de la Entidad	Población de 18 años y más con Cobertura de la Entidad	Porcentaje de la Población de la Entidad con Cobertura
México	XHVBM-TDT	México	54	54	100.00%	43	52,527	31,983	0.35%

**Instituto Nacional Electoral**  
**Dirección Ejecutiva de Prerrogativas y Partidos Políticos**  
**Dirección de Pautado, Producción y Distribución**  
**Cobertura de la Emisora XHVBM-TDT en Padrón y Lista Nominal por Sección Electoral**  
**Fuente: INE 2016-IFT 2016**

Entidad de Origen	Siglas	Entidades con Cobertura	Secciones Totales Cubiertas	Secciones con Cobertura de la Entidad	Porcentaje de Secciones de la Entidad con Cobertura	Padrón Electoral de Secciones de la Entidad con Cobertura	Lista nominal de Secciones de la Entidad con Cobertura	Porcentaje de Lista Nominal de la Entidad de Cobertura
México	XHVBM-TDT	México	54	54	100.00%	85,702	84,156	0.80%

**Cobertura de las Emisoras de TDT en Población y Viviendas en Localidades Urbanas**  
**Fuente: INE 2016 - IFT 2016 - INEGI 2010**

Entidad de Origen	Siglas	Entidades con Cobertura	Localidades Urbanas Cubiertas	Población Total con Cobertura de la Entidad	Población de 18 años y más con Cobertura de la Entidad	Total de Viviendas Particulares Habitadas con Cobertura de la Entidad	Viviendas Particulares Habitadas que Disponen de Radio con Cobertura de la Entidad	Viviendas Particulares Habitadas que Disponen de Televisión con Cobertura de la Entidad
México	XHVBM-TDT	México	2	30,550	18,932	7,087	4,290	6,234

**Cobertura de las Emisoras de TDT en Población y Viviendas en Localidades Rurales**  
**Fuente: INE 2016 - IFT 2016 - INEGI 2010**

Entidad de Origen	Siglas	Entidades con Cobertura	Localidades Rurales Cubiertas	Población Total con Cobertura de la Entidad	Población de 18 años y más con Cobertura de la Entidad	Total de Viviendas Particulares Habitadas con Cobertura de la Entidad	Viviendas Particulares Habitadas que Disponen de Radio con Cobertura de la Entidad	Viviendas Particulares Habitadas que Disponen de Televisión con Cobertura de la Entidad
México	XHVBM-TDT	México	41	21,977	13,051	5,121	3,042	4,541