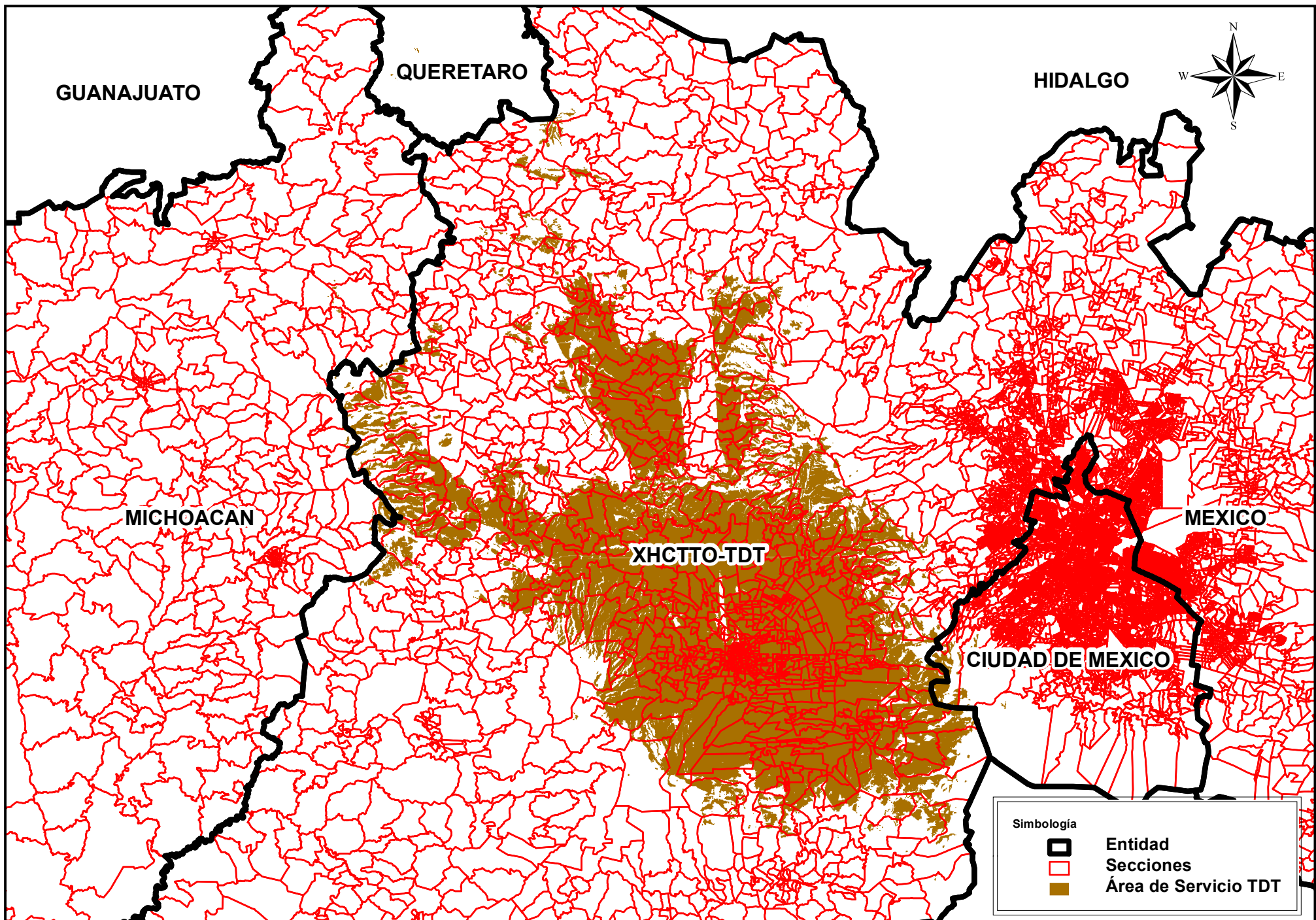


# Cobertura de Emisoras de Televisión



**Instituto Nacional Electoral**  
**Dirección Ejecutiva de Prerrogativas y Partidos Políticos**  
**Dirección de Pautado, Producción y Distribución**  
**Resumen de la Cobertura de la Emisora XHCTTO-TDT**  
**Fuente: INE 2016-IFT 2016**

Entidad de Origen	Siglas	Entidades con Cobertura	Secciones Totales Cubiertas	Secciones con Cobertura de la Entidad	Porcentaje de Secciones de la Entidad con Cobertura	Total de Localidades Urbanas y Rurales que cubre	Población Total con Cobertura de la Entidad	Población de 18 años y más con Cobertura de la Entidad	Porcentaje de la Población de la Entidad con Cobertura
México	XHCTTO-TDT	Ciudad de México	1,129	8	0.71%	1	444	287	0.01%
México	XHCTTO-TDT	México	1,129	1,092	96.72%	972	2,542,516	1,589,360	16.75%
México	XHCTTO-TDT	Michoacán	1,129	24	2.13%	1	29	13	0.00%
México	XHCTTO-TDT	Querétaro	1,129	5	0.44%	0	0	0	0.00%

**Instituto Nacional Electoral**  
**Dirección Ejecutiva de Prerrogativas y Partidos Políticos**  
**Dirección de Pautado, Producción y Distribución**  
**Cobertura de la Emisora XHCTTO-TDT en Padrón y Lista Nominal por Sección Electoral**  
**Fuente: INE 2016-IFT 2016**

Entidad de Origen	Siglas	Entidades con Cobertura	Secciones Totales Cubiertas	Secciones con Cobertura de la Entidad	Porcentaje de Secciones de la Entidad con Cobertura	Padrón Electoral de Secciones de la Entidad con Cobertura	Lista nominal de Secciones de la Entidad con Cobertura	Porcentaje de Lista Nominal de la Entidad de Cobertura
México	XHCTTO-TDT	Ciudad de México	1,129	8	0.71%	26,008	25,883	0.35%
México	XHCTTO-TDT	México	1,129	1,092	96.72%	2,024,269	1,997,116	18.90%
México	XHCTTO-TDT	Michoacán	1,129	24	2.13%	32,695	32,245	1.05%
México	XHCTTO-TDT	Querétaro	1,129	5	0.44%	6,025	5,943	0.43%

**Cobertura de las Emisoras de TDT en Población y Viviendas en Localidades Urbanas**  
**Fuente: INE 2016 - IFT 2016 - INEGI 2010**

Entidad de Origen	Siglas	Entidades con Cobertura	Localidades Urbanas Cubiertas	Población Total con Cobertura de la Entidad	Población de 18 años y más con Cobertura de la Entidad	Total de Viviendas Particulares Habitadas con Cobertura de la Entidad	Viviendas Particulares Habitadas que Disponen de Radio con Cobertura de la Entidad	Viviendas Particulares Habitadas que Disponen de Televisión con Cobertura de la Entidad
México	XHCTTO-TDT	México	159	1,888,483	1,209,030	445,324	375,476	420,160

**Cobertura de las Emisoras de TDT en Población y Viviendas en Localidades Rurales**  
**Fuente: INE 2016 - IFT 2016 - INEGI 2010**

Entidad de Origen	Siglas	Entidades con Cobertura	Localidades Rurales Cubiertas	Población Total con Cobertura de la Entidad	Población de 18 años y más con Cobertura de la Entidad	Total de Viviendas Particulares Habitadas con Cobertura de la Entidad	Viviendas Particulares Habitadas que Disponen de Radio con Cobertura de la Entidad	Viviendas Particulares Habitadas que Disponen de Televisión con Cobertura de la Entidad
México	XHCTTO-TDT	Ciudad de México	1	444	287	108	94	101
México	XHCTTO-TDT	México	813	654,033	380,330	141,676	106,645	125,977
México	XHCTTO-TDT	Michoacán	1	29	13	7	6	6