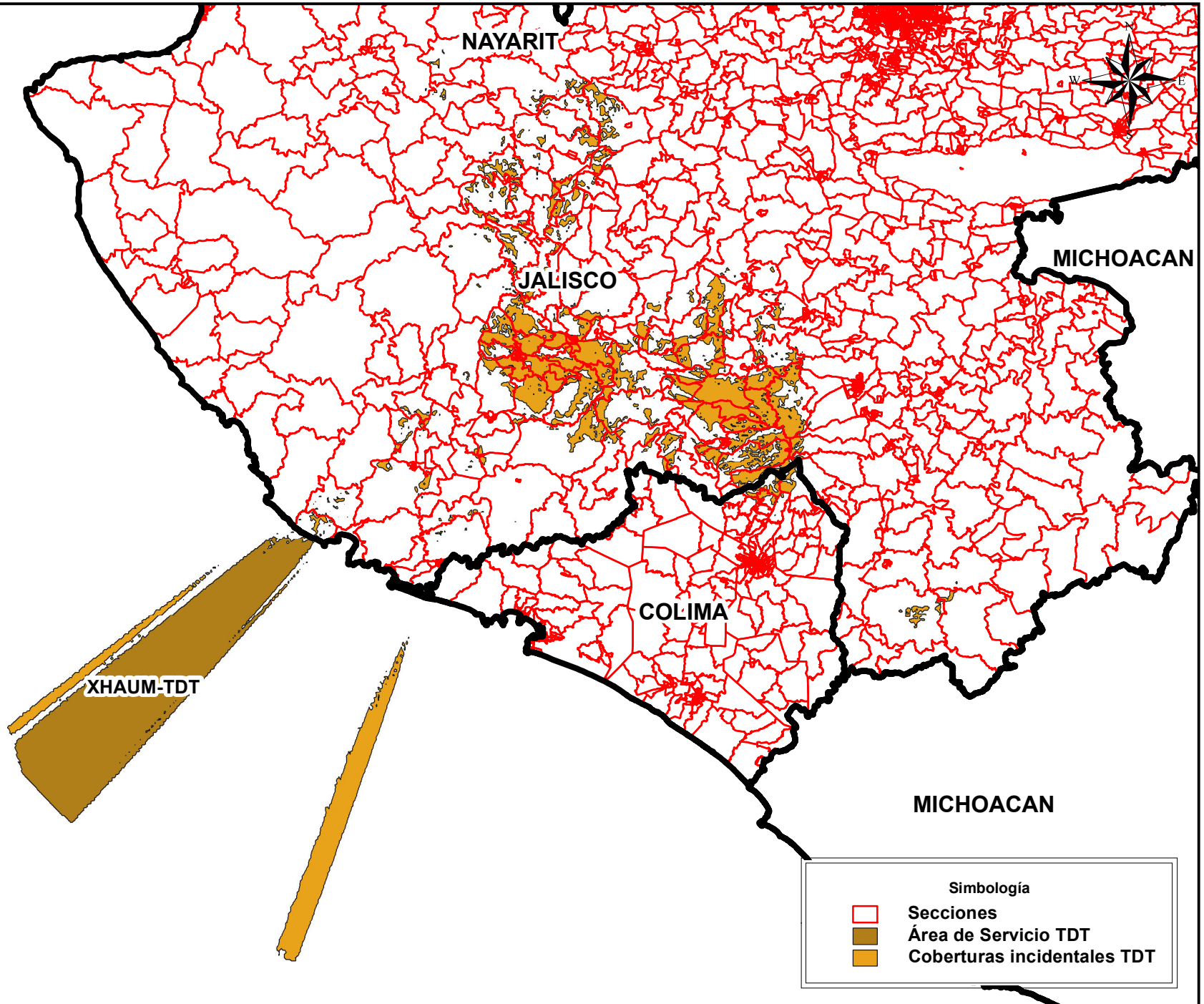


# Cobertura de Emisoras de Televisión



**Instituto Nacional Electoral**  
**Dirección Ejecutiva de Prerrogativas y Partidos Políticos**  
**Dirección de Pautado, Producción y Distribución**  
**Resumen de la Cobertura de la Emisora XHAUM-TDT**  
**Fuente: INE 2016-IFT 2016**

Entidad de Origen	Siglas	Entidades con Cobertura	Secciones Totales Cubiertas	Secciones con Cobertura de la Entidad	Porcentaje de Secciones de la Entidad con Cobertura	Total de Manzanas con cobertura de la Entidad	Padrón Electoral de las Manzanas con Cobertura de la Entidad	Lista Nominal de las Manzanas con Cobertura de la Entidad	Total de Localidades Urbanas y Rurales que cubre	Población Total con Cobertura de la Entidad	Población de 18 años y más con Cobertura de la Entidad	Porcentaje de la Población de la Entidad con Cobertura
Jalisco	XHAUM-TDT	Colima	169	6	3.55%	0	0	0	5	23	5	0.00%
Jalisco	XHAUM-TDT	Jalisco	169	163	96.45%	1,874	64,808	63,493	200	100,539	65,561	1.37%

**Instituto Nacional Electoral**  
**Dirección Ejecutiva de Prerrogativas y Partidos Políticos**  
**Dirección de Pautado, Producción y Distribución**  
**Cobertura de la Emisora XHAUM-TDT en Padrón y Lista Nominal por Sección Electoral**  
**Fuente: INE 2016-IFT 2016**

Entidad de Origen	Siglas	Entidades con Cobertura	Secciones Totales Cubiertas	Secciones con Cobertura de la Entidad	Porcentaje de Secciones de la Entidad con Cobertura	Padrón Electoral de Secciones de la Entidad con Cobertura	Lista nominal de Secciones de la Entidad con Cobertura	Porcentaje de Lista Nominal de la Entidad de Cobertura
Jalisco	XHAUM-TDT	Colima	169	6	3.55%	4,404	4,344	0.93%
Jalisco	XHAUM-TDT	Jalisco	169	163	96.45%	166,832	163,388	3.12%

**Cobertura de las Emisoras de TDT en Población y Viviendas en Localidades Urbanas**  
**Fuente: INE 2016 - IFT 2016 - INEGI 2010**

Entidad de Origen	Siglas	Entidades con Cobertura	Localidades Urbanas Cubiertas	Población Total con Cobertura de la Entidad	Población de 18 años y más con Cobertura de la Entidad	Total de Viviendas Particulares Habitadas con Cobertura de la Entidad	Viviendas Particulares Habitadas que Disponen de Radio con Cobertura de la Entidad	Viviendas Particulares Habitadas que Disponen de Televisión con Cobertura de la Entidad
Jalisco	XHAUM-TDT	Jalisco	6	80,753	52,973	21,196	16,626	20,418

**Cobertura de las Emisoras de TDT en Población y Viviendas en Localidades Rurales**  
**Fuente: INE 2016 - IFT 2016 - INEGI 2010**

Entidad de Origen	Siglas	Entidades con Cobertura	Localidades Rurales Cubiertas	Población Total con Cobertura de la Entidad	Población de 18 años y más con Cobertura de la Entidad	Total de Viviendas Particulares Habitadas con Cobertura de la Entidad	Viviendas Particulares Habitadas que Disponen de Radio con Cobertura de la Entidad	Viviendas Particulares Habitadas que Disponen de Televisión con Cobertura de la Entidad
Jalisco	XHAUM-TDT	Colima	5	23	5	3	2	2
Jalisco	XHAUM-TDT	Jalisco	194	19,786	12,588	5,148	3,616	4,594