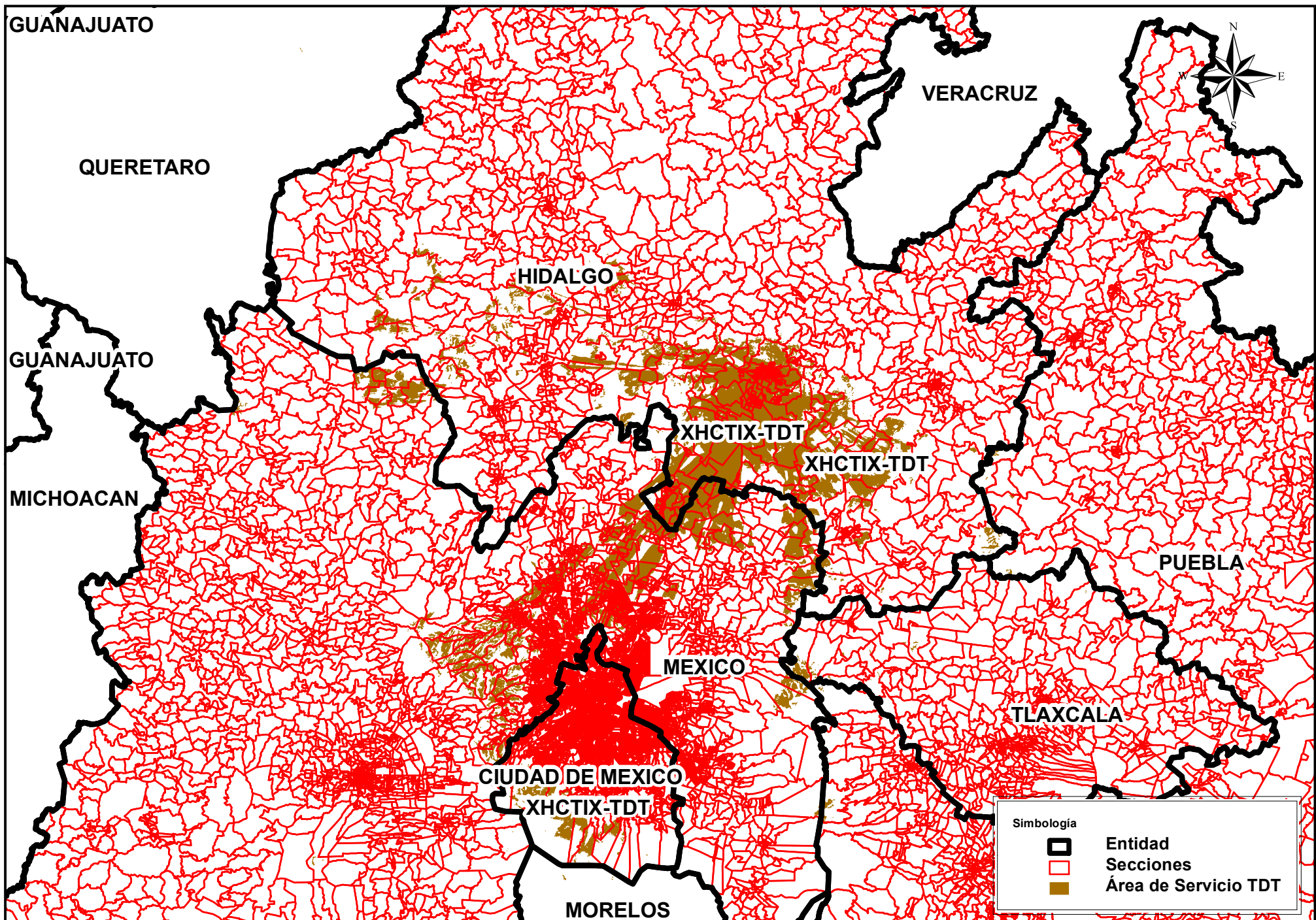


# Cobertura de Emisoras de Televisión



**Instituto Nacional Electoral**  
**Dirección Ejecutiva de Prerrogativas y Partidos Políticos**  
**Dirección de Pautado, Producción y Distribución**  
**Resumen de la Cobertura de la Emisora XHCTIX-TDT**  
**Fuente: INE 2016-IFT 2016**

Entidad de Origen	Siglas	Entidades con Cobertura	Secciones Totales Cubiertas	Secciones con Cobertura de la Entidad	Porcentaje de Secciones de la Entidad con Cobertura	Total de Localidades Urbanas y Rurales que cubre	Población Total con Cobertura de la Entidad	Población de 18 años y más con Cobertura de la Entidad	Porcentaje de la Población de la Entidad con Cobertura
Hidalgo	XHCTIX-TDT	Ciudad de México	1,469	63	4.29%	105	2,102,557	1,494,939	23.75%
Hidalgo	XHCTIX-TDT	Hidalgo	1,469	461	31.38%	397	665,780	434,490	24.98%
Hidalgo	XHCTIX-TDT	México	1,469	911	62.01%	249	6,069,999	4,062,608	40.00%
Hidalgo	XHCTIX-TDT	Morelos	1,469	3	0.20%	0	0	0	0.00%
Hidalgo	XHCTIX-TDT	Puebla	1,469	10	0.68%	0	0	0	0.00%
Hidalgo	XHCTIX-TDT	Querétaro	1,469	3	0.20%	0	0	0	0.00%
Hidalgo	XHCTIX-TDT	Tlaxcala	1,469	18	1.23%	0	0	0	0.00%

**Instituto Nacional Electoral**  
**Dirección Ejecutiva de Prerrogativas y Partidos Políticos**  
**Dirección de Pautado, Producción y Distribución**  
**Cobertura de la Emisora XHCTIX-TDT en Padrón y Lista Nominal por Sección Electoral**  
**Fuente: INE 2016-IFT 2016**

Entidad de Origen	Siglas	Entidades con Cobertura	Secciones Totales Cubiertas	Secciones con Cobertura de la Entidad	Porcentaje de Secciones de la Entidad con Cobertura	Padrón Electoral de Secciones de la Entidad con Cobertura	Lista nominal de Secciones de la Entidad con Cobertura	Porcentaje de Lista Nominal de la Entidad de Cobertura
Hidalgo	XHCTIX-TDT	Ciudad de México	1,469	63	4.29%	167,457	166,462	2.22%
Hidalgo	XHCTIX-TDT	Hidalgo	1,469	461	31.38%	652,406	650,161	32.11%
Hidalgo	XHCTIX-TDT	México	1,469	911	62.01%	1,924,822	1,897,430	17.95%
Hidalgo	XHCTIX-TDT	Morelos	1,469	3	0.20%	4,956	4,893	0.38%
Hidalgo	XHCTIX-TDT	Puebla	1,469	10	0.68%	13,989	13,967	0.33%
Hidalgo	XHCTIX-TDT	Querétaro	1,469	3	0.20%	4,051	3,973	0.29%
Hidalgo	XHCTIX-TDT	Tlaxcala	1,469	18	1.23%	18,920	18,852	2.14%

**Cobertura de las Emisoras de TDT en Población y Viviendas en Localidades Urbanas**  
**Fuente: INE 2016 - IFT 2016 - INEGI 2010**

Entidad de Origen	Siglas	Entidades con Cobertura	Localidades Urbanas Cubiertas	Población Total con Cobertura de la Entidad	Población de 18 años y más con Cobertura de la Entidad	Total de Viviendas Particulares Habitadas con Cobertura de la Entidad	Viviendas Particulares Habitadas que Disponen de Radio con Cobertura de la Entidad	Viviendas Particulares Habitadas que Disponen de Televisión con Cobertura de la Entidad
Hidalgo	XHCTIX-TDT	Ciudad de México	8	2,095,116	1,490,555	564,543	506,683	542,648
Hidalgo	XHCTIX-TDT	Hidalgo	109	586,570	385,369	157,240	135,975	149,257
Hidalgo	XHCTIX-TDT	México	66	5,982,004	4,008,727	1,549,488	1,366,275	1,488,786

**Cobertura de las Emisoras de TDT en Población y Viviendas en Localidades Rurales**  
**Fuente: INE 2016 - IFT 2016 - INEGI 2010**

Entidad de Origen	Siglas	Entidades con Cobertura	Localidades Rurales Cubiertas	Población Total con Cobertura de la Entidad	Población de 18 años y más con Cobertura de la Entidad	Total de Viviendas Particulares Habitadas con Cobertura de la Entidad	Viviendas Particulares Habitadas que Disponen de Radio con Cobertura de la Entidad	Viviendas Particulares Habitadas que Disponen de Televisión con Cobertura de la Entidad
Hidalgo	XHCTIX-TDT	Ciudad de México	97	7,441	4,384	1,824	1,530	1,621
Hidalgo	XHCTIX-TDT	Hidalgo	288	79,210	49,121	20,330	16,509	18,257
Hidalgo	XHCTIX-TDT	México	183	87,995	53,881	21,437	17,524	19,641