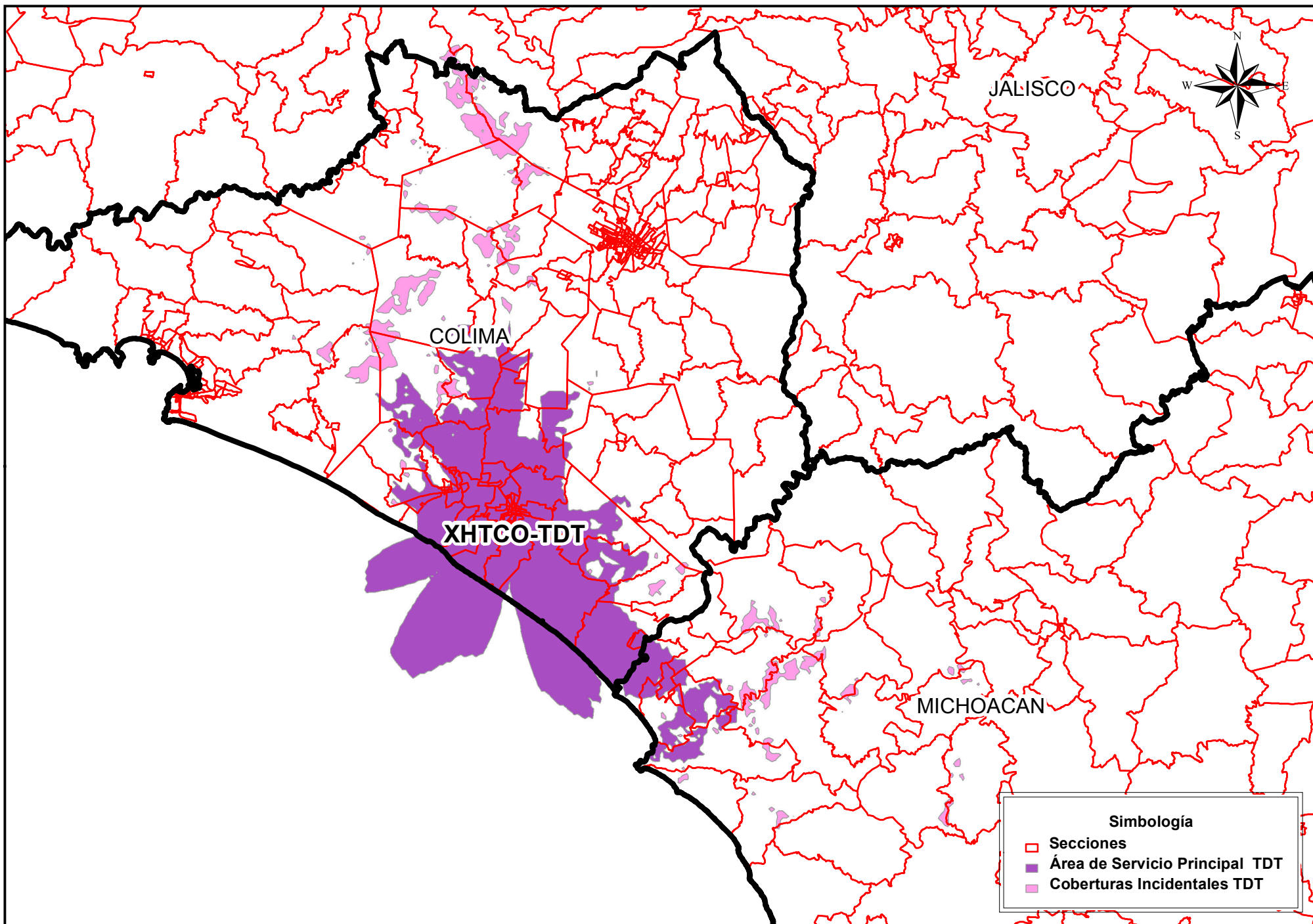


# Cobertura de Emisoras de Televisión



**Instituto Nacional Electoral**  
**Dirección Ejecutiva de Prerrogativas y Partidos Políticos**  
**Dirección de Pautado, Producción y Distribución**  
**Resumen de la Cobertura de la Emisora XHTCO-TDT**  
**Fuente: INE 2016-IFT 2016**

Entidad de Origen	Siglas	Entidades con Cobertura	Secciones Totales Cubiertas	Secciones con Cobertura de la Entidad	Porcentaje de Secciones de la Entidad con Cobertura	Total de Localidades Urbanas y Rurales que cubre	Población Total con Cobertura de la Entidad	Población de 18 años y más con Cobertura de la Entidad	Porcentaje de la Población de la Entidad con Cobertura
Colima	XHTCO-TDT	Colima	127	102	80.31%	404	138,516	87,202	21.29%
Colima	XHTCO-TDT	Jalisco	127	2	1.57%	0	0	0	0.00%
Colima	XHTCO-TDT	Michoacán	127	23	18.11%	22	8,255	4,990	0.19%

**Instituto Nacional Electoral**  
**Dirección Ejecutiva de Prerrogativas y Partidos Políticos**  
**Dirección de Pautado, Producción y Distribución**  
**Cobertura de la Emisora XHTCO-TDT en Padrón y Lista Nominal por Sección Electoral**  
**Fuente: INE 2016-IFT 2016**

Entidad de Origen	Siglas	Entidades con Cobertura	Secciones Totales Cubiertas	Secciones con Cobertura de la Entidad	Porcentaje de Secciones de la Entidad con Cobertura	Padrón Electoral de Secciones de la Entidad con Cobertura	Lista nominal de Secciones de la Entidad con Cobertura	Porcentaje de Lista Nominal de la Entidad de Cobertura
Colima	XHTCO-TDT	Colima	127	102	80.31%	111,264	109,683	23.36%
Colima	XHTCO-TDT	Jalisco	127	2	1.57%	736	727	0.01%
Colima	XHTCO-TDT	Michoacán	127	23	18.11%	19,441	19,128	0.63%

**Cobertura de las Emisoras de TDT en Población y Viviendas en Localidades Urbanas**  
**Fuente: INE 2016 - IFT 2016 - INEGI 2010**

Entidad de Origen	Siglas	Entidades con Cobertura	Localidades Urbanas Cubiertas	Población Total con Cobertura de la Entidad	Población de 18 años y más con Cobertura de la Entidad	Total de Viviendas Particulares Habitadas con Cobertura de la Entidad	Viviendas Particulares Habitadas que Disponen de Radio con Cobertura de la Entidad	Viviendas Particulares Habitadas que Disponen de Televisión con Cobertura de la Entidad
Colima	XHTCO-TDT	Colima	7	127,647	81,325	32,956	23,645	30,584
Colima	XHTCO-TDT	Michoacán	1	7,307	4,459	1,852	1,189	1,632

**Cobertura de las Emisoras de TDT en Población y Viviendas en Localidades Rurales**  
**Fuente: INE 2016 - IFT 2016 - INEGI 2010**

Entidad de Origen	Siglas	Entidades con Cobertura	Localidades Rurales Cubiertas	Población Total con Cobertura de la Entidad	Población de 18 años y más con Cobertura de la Entidad	Total de Viviendas Particulares Habitadas con Cobertura de la Entidad	Viviendas Particulares Habitadas que Disponen de Radio con Cobertura de la Entidad	Viviendas Particulares Habitadas que Disponen de Televisión con Cobertura de la Entidad
Colima	XHTCO-TDT	Colima	397	10,869	5,877	2,459	1,658	2,121
Colima	XHTCO-TDT	Michoacán	21	948	531	236	148	213