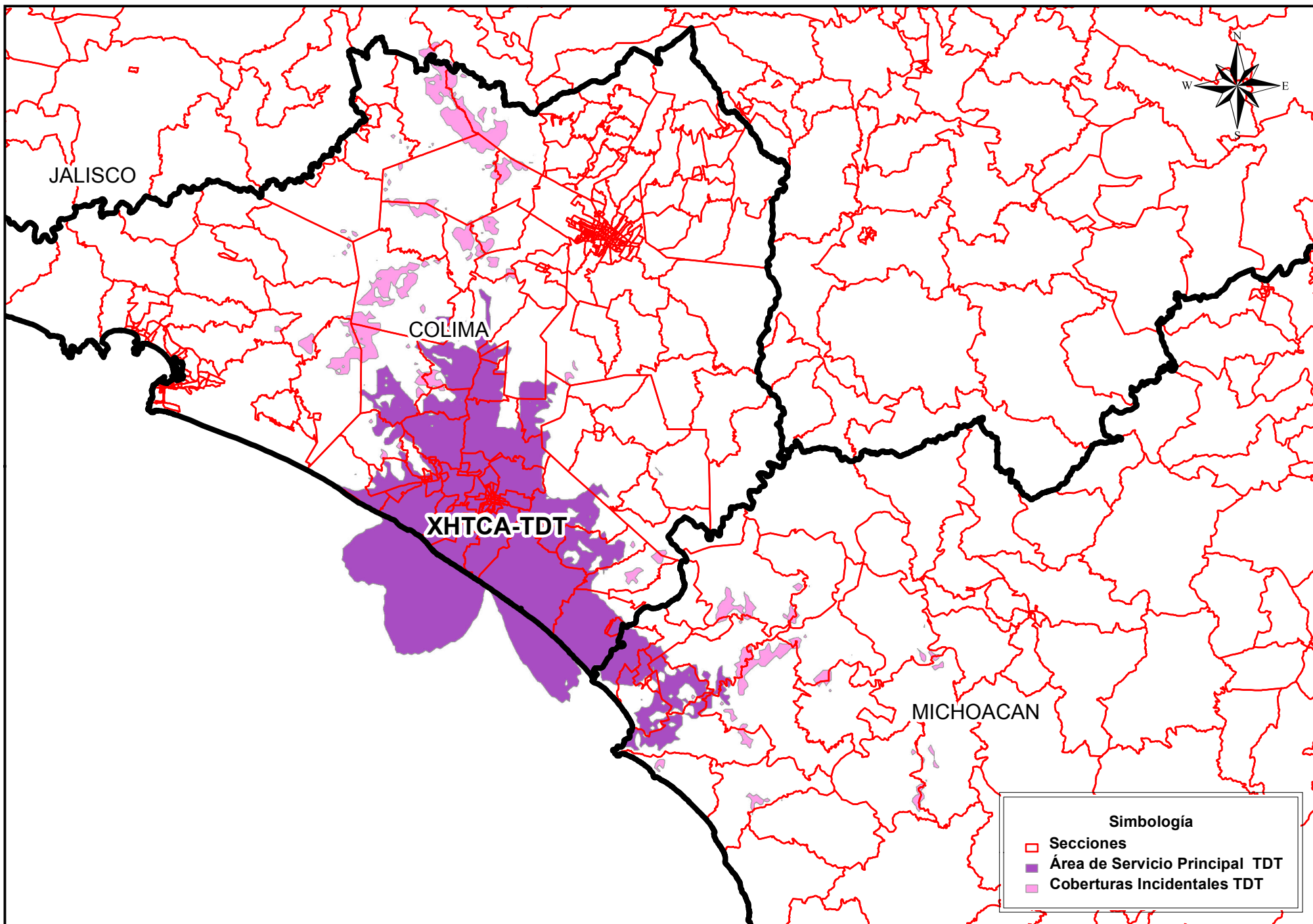


Cobertura de Emisoras de Televisión



Instituto Nacional Electoral
Dirección Ejecutiva de Prerrogativas y Partidos Políticos
Dirección de Pautado, Producción y Distribución
Resumen de la Cobertura de la Emisora XHTCA-TDT
Fuente: INE 2016-IFT 2016

Entidad de Origen	Siglas	Entidades con Cobertura	Secciones Totales Cubiertas	Secciones con Cobertura de la Entidad	Porcentaje de Secciones de la Entidad con Cobertura	Total de Localidades Urbanas y Rurales que cubre	Población Total con Cobertura de la Entidad	Población de 18 años y más con Cobertura de la Entidad	Porcentaje de la Población de la Entidad con Cobertura
Colima	XHTCA-TDT	Colima	129	104	80.62%	415	139,670	87,948	21.47%
Colima	XHTCA-TDT	Jalisco	129	3	2.33%	0	0	0	0.00%
Colima	XHTCA-TDT	Michoacán	129	22	17.05%	24	8,266	4,990	0.19%

Instituto Nacional Electoral
Dirección Ejecutiva de Prerrogativas y Partidos Políticos
Dirección de Pautado, Producción y Distribución
Cobertura de la Emisora XHTCA-TDT en Padrón y Lista Nominal por Sección Electoral
Fuente: INE 2016-IFT 2016

Entidad de Origen	Siglas	Entidades con Cobertura	Secciones Totales Cubiertas	Secciones con Cobertura de la Entidad	Porcentaje de Secciones de la Entidad con Cobertura	Padrón Electoral de Secciones de la Entidad con Cobertura	Lista nominal de Secciones de la Entidad con Cobertura	Porcentaje de Lista Nominal de la Entidad de Cobertura
Colima	XHTCA-TDT	Colima	129	104	80.62%	111,909	110,318	23.49%
Colima	XHTCA-TDT	Jalisco	129	3	2.33%	1,400	1,387	0.03%
Colima	XHTCA-TDT	Michoacán	129	22	17.05%	19,208	18,897	0.62%

Cobertura de las Emisoras de TDT en Población y Viviendas en Localidades Urbanas
Fuente: INE 2016 - IFT 2016 - INEGI 2010

Entidad de Origen	Siglas	Entidades con Cobertura	Localidades Urbanas Cubiertas	Población Total con Cobertura de la Entidad	Población de 18 años y más con Cobertura de la Entidad	Total de Viviendas Particulares Habitadas con Cobertura de la Entidad	Viviendas Particulares Habitadas que Disponen de Radio con Cobertura de la Entidad	Viviendas Particulares Habitadas que Disponen de Televisión con Cobertura de la Entidad
Colima	XHTCA-TDT	Colima	7	127,647	81,325	32,956	23,645	30,584
Colima	XHTCA-TDT	Michoacán	1	7,307	4,459	1,852	1,189	1,632

Cobertura de las Emisoras de TDT en Población y Viviendas en Localidades Rurales
Fuente: INE 2016 - IFT 2016 - INEGI 2010

Entidad de Origen	Siglas	Entidades con Cobertura	Localidades Rurales Cubiertas	Población Total con Cobertura de la Entidad	Población de 18 años y más con Cobertura de la Entidad	Total de Viviendas Particulares Habitadas con Cobertura de la Entidad	Viviendas Particulares Habitadas que Disponen de Radio con Cobertura de la Entidad	Viviendas Particulares Habitadas que Disponen de Televisión con Cobertura de la Entidad
Colima	XHTCA-TDT	Colima	408	12,023	6,623	2,767	1,870	2,391
Colima	XHTCA-TDT	Michoacán	23	959	531	236	148	213