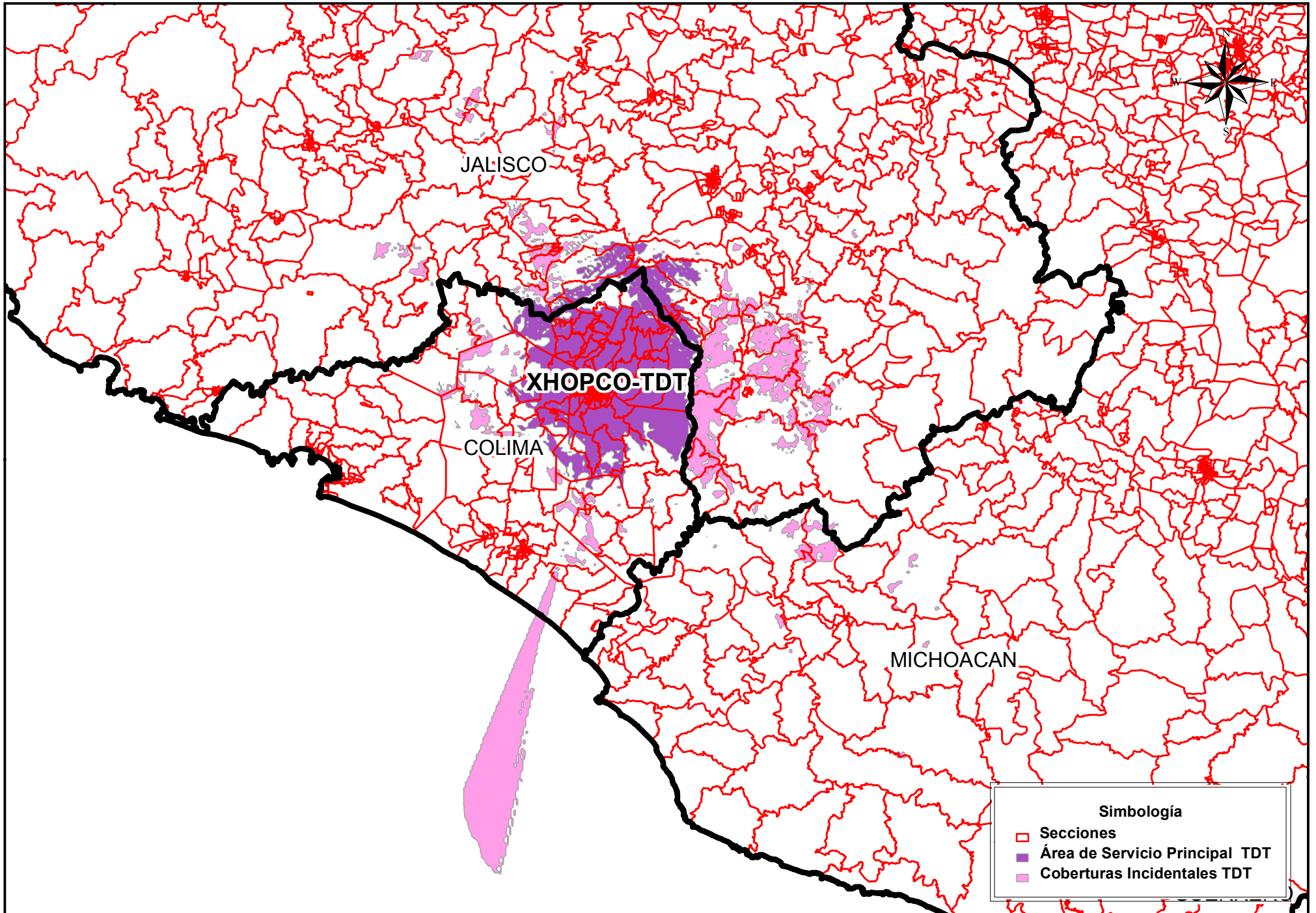


# Cobertura de Emisoras de Televisión



**Instituto Nacional Electoral**  
**Dirección Ejecutiva de Prerrogativas y Partidos Políticos**  
**Dirección de Pautado, Producción y Distribución**  
**Resumen de la Cobertura de la EmisoraXHOPCO-TDT**  
**Fuente: INE 2016-IFT 2016**

Entidad de Origen	Siglas	Entidades con Cobertura	Secciones Totales Cubiertas	Secciones con Cobertura de la Entidad	Porcentaje de Secciones de la Entidad con Cobertura	Total de Localidades Urbanas y Rurales que cubre	Población Total con Cobertura de la Entidad	Población de 18 años y más con Cobertura de la Entidad	Porcentaje de la Población de la Entidad con Cobertura
Colima	XHOPCO-TDT	Colima	301	222	73.75%	433	327,890	218,649	50.40%
Colima	XHOPCO-TDT	Jalisco	301	64	21.26%	114	24,583	15,722	0.33%
Colima	XHOPCO-TDT	Michoacán	301	15	4.98%	9	92	36	0.00%

**Instituto Nacional Electoral**  
**Dirección Ejecutiva de Prerrogativas y Partidos Políticos**  
**Dirección de Pautado, Producción y Distribución**  
**Cobertura de la Emisora XHOPCO-TDT en Padrón y Lista Nominal por Sección Electoral**  
**Fuente: INE 2016-IFT 2016**

Entidad de Origen	Siglas	Entidades con Cobertura	Secciones Totales Cubiertas	Secciones con Cobertura de la Entidad	Porcentaje de Secciones de la Entidad con Cobertura	Padrón Electoral de Secciones de la Entidad con Cobertura	Lista nominal de Secciones de la Entidad con Cobertura	Porcentaje de Lista Nominal de la Entidad de Cobertura
Colima	XHOPCO-TDT	Colima	301	222	73.75%	258,988	254,990	54.31%
Colima	XHOPCO-TDT	Jalisco	301	64	21.26%	51,439	50,442	0.96%
Colima	XHOPCO-TDT	Michoacán	301	15	4.98%	6,320	6,221	0.20%

**Cobertura de las Emisoras de TDT en Población y Viviendas en Localidades Urbanas**  
**Fuente: INE 2016 - IFT 2016 - INEGI 2010**

Entidad de Origen	Siglas	Entidades con Cobertura	Localidades Urbanas Cubiertas	Población Total con Cobertura de la Entidad	Población de 18 años y más con Cobertura de la Entidad	Total de Viviendas Particulares Habitadas con Cobertura de la Entidad	Viviendas Particulares Habitadas que Disponen de Radio con Cobertura de la Entidad	Viviendas Particulares Habitadas que Disponen de Televisión con Cobertura de la Entidad
Colima	XHOPCO-TDT	Colima	9	304,774	204,299	86,459	71,311	82,529
Colima	XHOPCO-TDT	Jalisco	4	16,839	10,978	4,597	3,517	4,341

**Cobertura de las Emisoras de TDT en Población y Viviendas en Localidades Rurales**  
**Fuente: INE 2016 - IFT 2016 - INEGI 2010**

Entidad de Origen	Siglas	Entidades con Cobertura	Localidades Rurales Cubiertas	Población Total con Cobertura de la Entidad	Población de 18 años y más con Cobertura de la Entidad	Total de Viviendas Particulares Habitadas con Cobertura de la Entidad	Viviendas Particulares Habitadas que Disponen de Radio con Cobertura de la Entidad	Viviendas Particulares Habitadas que Disponen de Televisión con Cobertura de la Entidad
Colima	XHOPCO-TDT	Colima	424	23,116	14,350	5,913	4,576	5,348
Colima	XHOPCO-TDT	Jalisco	110	7,744	4,744	1,982	1,427	1,708
Colima	XHOPCO-TDT	Michoacán	9	92	36	15	9	9