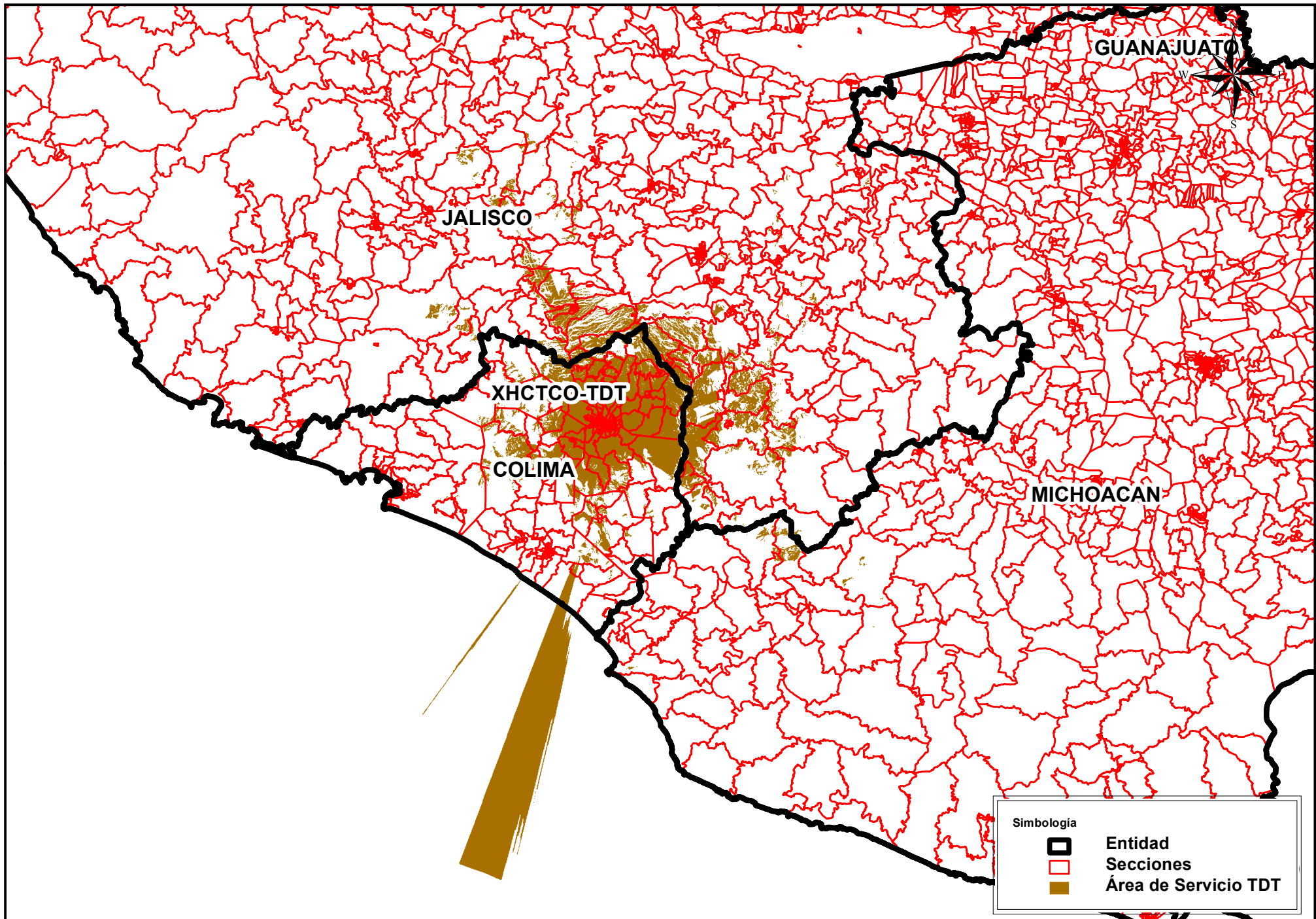


# Cobertura de Emisoras de Televisión



**Instituto Nacional Electoral**  
**Dirección Ejecutiva de Prerrogativas y Partidos Políticos**  
**Dirección de Pautado, Producción y Distribución**  
**Resumen de la Cobertura de la Emisora XHCTCO-TDT**  
**Fuente: INE 2016-IFT 2016**

Entidad de Origen	Siglas	Entidades con Cobertura	Secciones Totales Cubiertas	Secciones con Cobertura de la Entidad	Porcentaje de Secciones de la Entidad con Cobertura	Total de Localidades Urbanas y Rurales que cubre	Población Total con Cobertura de la Entidad	Población de 18 años y más con Cobertura de la Entidad	Porcentaje de la Población de la Entidad con Cobertura
Colima	XHCTCO-TDT	Colima	342	231	67.54%	478	331,733	221,119	50.99%
Colima	XHCTCO-TDT	Jalisco	342	103	30.12%	138	30,775	19,691	0.42%
Colima	XHCTCO-TDT	Michoacán	342	8	2.34%	7	79	28	0.00%

**Instituto Nacional Electoral**  
**Dirección Ejecutiva de Prerrogativas y Partidos Políticos**  
**Dirección de Pautado, Producción y Distribución**  
**Cobertura de la Emisora XHCTCO-TDT en Padrón y Lista Nominal por Sección Electoral**  
**Fuente: INE 2016-IFT 2016**

Entidad de Origen	Siglas	Entidades con Cobertura	Secciones Totales Cubiertas	Secciones con Cobertura de la Entidad	Porcentaje de Secciones de la Entidad con Cobertura	Padrón Electoral de Secciones de la Entidad con Cobertura	Lista nominal de Secciones de la Entidad con Cobertura	Porcentaje de Lista Nominal de la Entidad de Cobertura
Colima	XHCTCO-TDT	Colima	342	231	67.54%	267,442	263,315	56.08%
Colima	XHCTCO-TDT	Jalisco	342	103	30.12%	84,420	82,732	1.58%
Colima	XHCTCO-TDT	Michoacán	342	8	2.34%	3,641	3,578	0.12%

**Cobertura de las Emisoras de TDT en Población y Viviendas en Localidades Urbanas**  
**Fuente: INE 2016 - IFT 2016 - INEGI 2010**

Entidad de Origen	Siglas	Entidades con Cobertura	Localidades Urbanas Cubiertas	Población Total con Cobertura de la Entidad	Población de 18 años y más con Cobertura de la Entidad	Total de Viviendas Particulares Habitadas con Cobertura de la Entidad	Viviendas Particulares Habitadas que Disponen de Radio con Cobertura de la Entidad	Viviendas Particulares Habitadas que Disponen de Televisión con Cobertura de la Entidad
Colima	XHCTCO-TDT	Colima	10	307,491	206,143	87,216	71,884	83,203
Colima	XHCTCO-TDT	Jalisco	6	20,941	13,607	5,636	4,269	5,325

**Cobertura de las Emisoras de TDT en Población y Viviendas en Localidades Rurales**  
**Fuente: INE 2016 - IFT 2016 - INEGI 2010**

Entidad de Origen	Siglas	Entidades con Cobertura	Localidades Rurales Cubiertas	Población Total con Cobertura de la Entidad	Población de 18 años y más con Cobertura de la Entidad	Total de Viviendas Particulares Habitadas con Cobertura de la Entidad	Viviendas Particulares Habitadas que Disponen de Radio con Cobertura de la Entidad	Viviendas Particulares Habitadas que Disponen de Televisión con Cobertura de la Entidad
Colima	XHCTCO-TDT	Colima	468	24,242	14,976	6,176	4,754	5,590
Colima	XHCTCO-TDT	Jalisco	132	9,834	6,084	2,528	1,787	2,175
Colima	XHCTCO-TDT	Michoacán	7	79	28	12	7	6