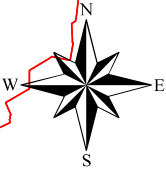
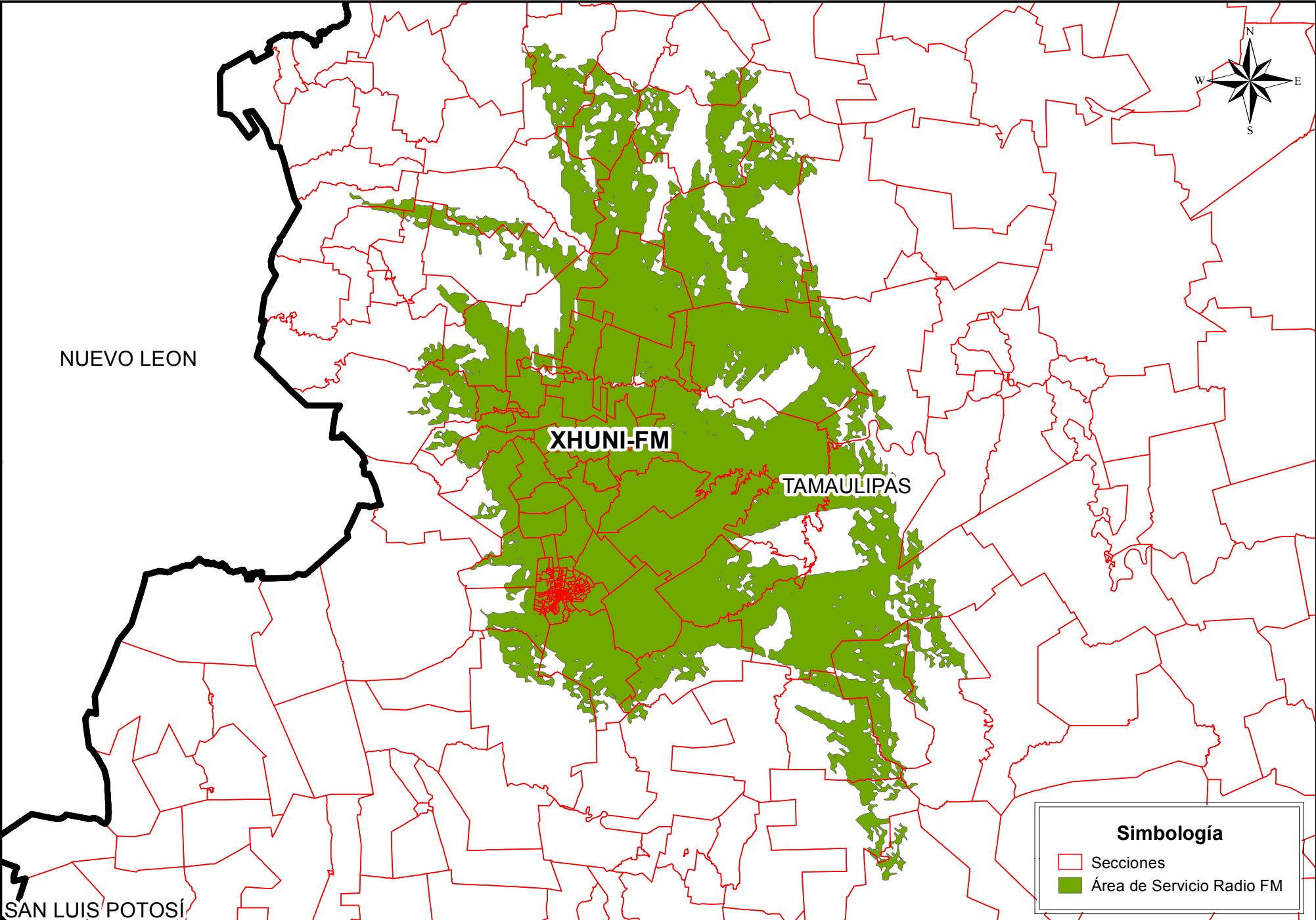


# Cobertura de Emisoras de Radio



NUEVO LEON

**XHUNI-FM**

TAMAULIPAS

SAN LUIS POTOSÍ

**Simbología**

- Secciones
- Área de Servicio Radio FM

**Instituto Nacional Electoral**  
**Dirección Ejecutiva de Prerrogativas y Partidos Políticos**  
**Dirección de Pautado, Producción y Distribución**  
**Resumen de la Cobertura de la Emisora XHUNI-FM**  
**Fuente: INE 2016-IFT 2016**

Entidad de Origen	Siglas	Entidades con Cobertura	Secciones Totales Cubiertas	Secciones con Cobertura de la Entidad	Porcentaje de Secciones de la Entidad con Cobertura	Total de Localidades Urbanas y Rurales que cubre	Población Total con Cobertura de la Entidad	Población de 18 años y más con Cobertura de la Entidad	Porcentaje de la Población de la Entidad con Cobertura
Tamaulipas	XHUNI-FM	Tamaulipas	214	214	100.00%	814	365,499	240,088	11.18%

**Instituto Nacional Electoral**  
**Dirección Ejecutiva de Prerrogativas y Partidos Políticos**  
**Dirección de Pautado, Producción y Distribución**  
**Cobertura de la Emisora XHUNI-FM en Padrón y Lista Nominal por Sección Electoral**  
**Fuente: INE 2016-IFT 2016**

Entidad de Origen	Siglas	Entidades con Cobertura	Secciones Totales Cubiertas	Secciones con Cobertura de la Entidad	Porcentaje de Secciones de la Entidad con Cobertura	Padrón Electoral de Secciones de la Entidad con Cobertura	Lista nominal de Secciones de la Entidad con Cobertura	Porcentaje de Lista Nominal de la Entidad de Cobertura
Tamaulipas	XHUNI-FM	Tamaulipas	214	214	100.00%	287,638	287,190	11.22%

**Cobertura de las Emisoras de FM en Población y Viviendas en Localidades Urbanas**  
**Fuente: INE 2016 - IFT 2016 - INEGI 2010**

Entidad de Origen	Siglas	Entidades con Cobertura	Localidades Urbanas Cubiertas	Población Total con Cobertura de la Entidad	Población de 18 años y más con Cobertura de la Entidad	Total de Viviendas Particulares Habitadas con Cobertura de la Entidad	Viviendas Particulares Habitadas que Disponen de Radio con Cobertura de la Entidad	Viviendas Particulares Habitadas que Disponen de Televisión con Cobertura de la Entidad
Tamaulipas	XHUNI-FM	Tamaulipas	6	323,283	214,012	86,203	63,314	80,886

**Cobertura de las Emisoras de FM en Población y Viviendas en Localidades Rurales**  
**Fuente: INE 2016 - IFT 2016 - INEGI 2010**

Entidad de Origen	Siglas	Entidades con Cobertura	Localidades Rurales Cubiertas	Población Total con Cobertura de la Entidad	Población de 18 años y más con Cobertura de la Entidad	Total de Viviendas Particulares Habitadas con Cobertura de la Entidad	Viviendas Particulares Habitadas que Disponen de Radio con Cobertura de la Entidad	Viviendas Particulares Habitadas que Disponen de Televisión con Cobertura de la Entidad
Tamaulipas	XHUNI-FM	Tamaulipas	808	42,216	26,076	10,836	6,846	9,872