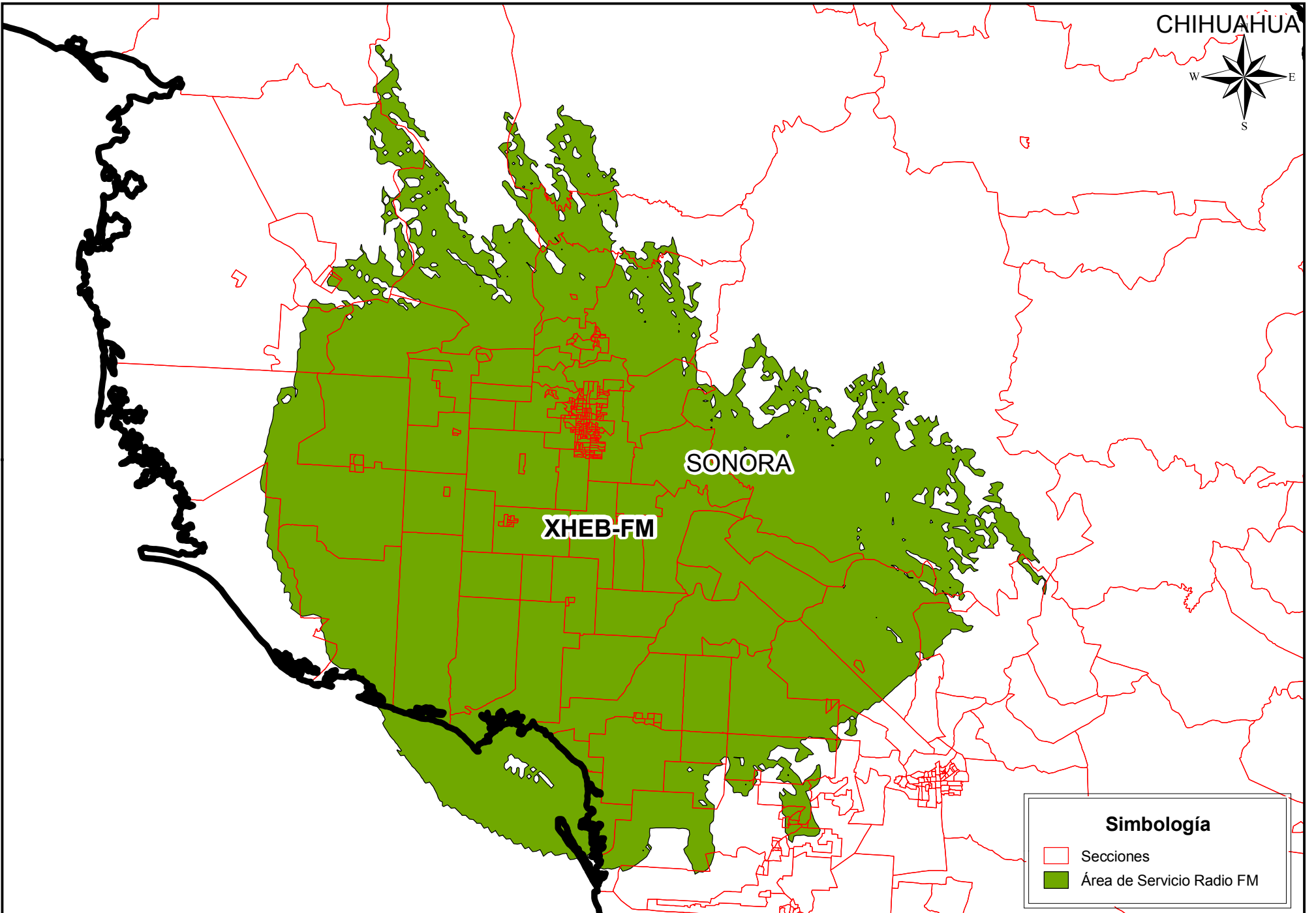
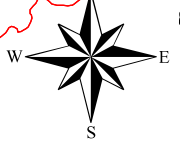


CHIHUAHUA



Instituto Nacional Electoral
Dirección Ejecutiva de Prerrogativas y Partidos Políticos
Dirección de Pautado, Producción y Distribución
Resumen de la Cobertura de la Emisora XHEB-FM
Fuente: INE 2016-IFT 2016

Entidad de Origen	Siglas	Entidades con Cobertura	Secciones Totales Cubiertas	Secciones con Cobertura de la Entidad	Porcentaje de Secciones de la Entidad con Cobertura	Total de Localidades Urbanas y Rurales que cubre	Población Total con Cobertura de la Entidad	Población de 18 años y más con Cobertura de la Entidad	Porcentaje de la Población de la Entidad con Cobertura
Sonora	XHEB-FM	Sonora	288	288	100.00%	1,455	501,883	329,749	18.85%

Instituto Nacional Electoral
Dirección Ejecutiva de Prerrogativas y Partidos Políticos
Dirección de Pautado, Producción y Distribución
Cobertura de la Emisora XHEB-FM en Padrón y Lista Nominal por Sección Electoral
Fuente: INE 2016-IFT 2016

Entidad de Origen	Siglas	Entidades con Cobertura	Secciones Totales Cubiertas	Secciones con Cobertura de la Entidad	Porcentaje de Secciones de la Entidad con Cobertura	Padrón Electoral de Secciones de la Entidad con Cobertura	Lista nominal de Secciones de la Entidad con Cobertura	Porcentaje de Lista Nominal de la Entidad de Cobertura
Sonora	XHEB-FM	Sonora	288	288	100.00%	365,888	360,564	19.41%

Cobertura de las Emisoras de FM en Población y Viviendas en Localidades Urbanas
Fuente: INE 2016 - IFT 2016 - INEGI 2010

Entidad de Origen	Siglas	Entidades con Cobertura	Localidades Urbanas Cubiertas	Población Total con Cobertura de la Entidad	Población de 18 años y más con Cobertura de la Entidad	Total de Viviendas Particulares Habitadas con Cobertura de la Entidad	Viviendas Particulares Habitadas que Disponen de Radio con Cobertura de la Entidad	Viviendas Particulares Habitadas que Disponen de Televisión con Cobertura de la Entidad
Sonora	XHEB-FM	Sonora	18	437,140	290,874	118,741	91,104	114,429

Cobertura de las Emisoras de FM en Población y Viviendas en Localidades Rurales
Fuente: INE 2016 - IFT 2016 - INEGI 2010

Entidad de Origen	Siglas	Entidades con Cobertura	Localidades Rurales Cubiertas	Población Total con Cobertura de la Entidad	Población de 18 años y más con Cobertura de la Entidad	Total de Viviendas Particulares Habitadas con Cobertura de la Entidad	Viviendas Particulares Habitadas que Disponen de Radio con Cobertura de la Entidad	Viviendas Particulares Habitadas que Disponen de Televisión con Cobertura de la Entidad
Sonora	XHEB-FM	Sonora	1,437	64,743	38,875	15,195	10,428	13,749