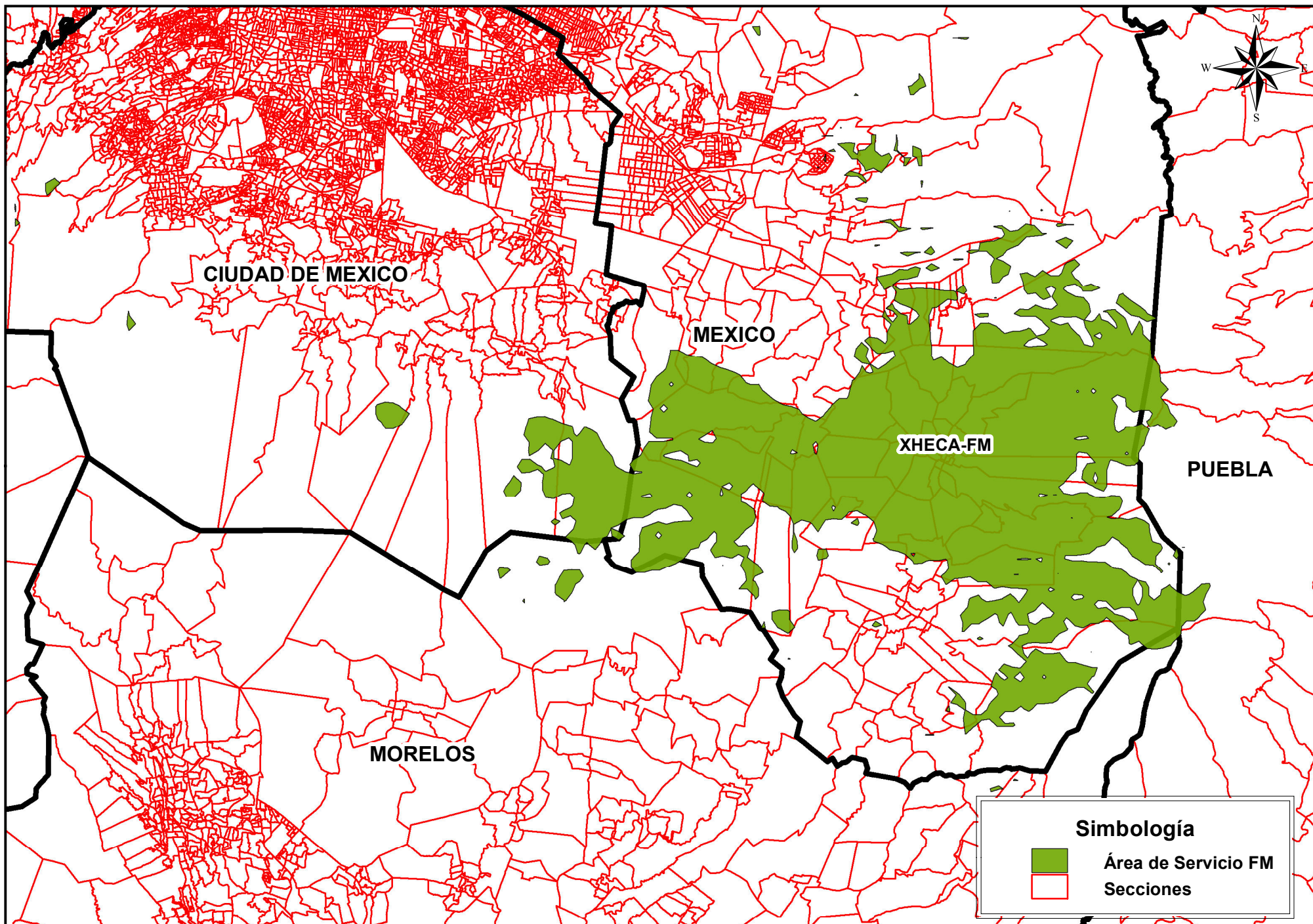


# Cobertura de Emisoras de Radio



**Instituto Nacional Electoral**  
**Dirección Ejecutiva de Prerrogativas y Partidos Políticos**  
**Dirección de Pautado, Producción y Distribución**  
**Resumen de la Cobertura de la Emisora XHECA-FM**  
**Fuente: INE 2016-IFT 2016**

Entidad de Origen	Siglas	Entidades con Cobertura	Secciones Totales Cubiertas	Secciones con Cobertura de la Entidad	Porcentaje de Secciones de la Entidad con Cobertura	Total de Manzanas con cobertura de la Entidad	Padrón Electoral de las Manzanas con Cobertura de la Entidad	Lista Nominal de las Manzanas con Cobertura de la Entidad	Total de Localidades Urbanas y Rurales que cubre	Población Total con Cobertura de la Entidad	Población de 18 años y más con Cobertura de la Entidad	Porcentaje de la Población de la Entidad con Cobertura
México	XHECA-FM	Ciudad de México	119	9	7.56%	0	0	0	0	0	0	0.00%
México	XHECA-FM	México	119	102	85.71%	1,362	69,647	68,299	114	238,911	150,145	1.57%
México	XHECA-FM	Morelos	119	4	3.36%	1	6	6	0	0	0	0.00%
México	XHECA-FM	Puebla	119	4	3.36%	0	0	0	0	0	0	0.00%

El mapa de cobertura se generó con base en parámetros técnicos "dictaminados" por el IFT, los cuales puede sufrir modificaciones durante el proceso de instalación de la emisora y no pueden considerarse como definitivos, toda vez que no se ha reportado el inicio de operación de las estaciones.

Fuente: Instituto Federal de Telecomunicaciones

**Instituto Nacional Electoral**  
**Dirección Ejecutiva de Prerrogativas y Partidos Políticos**  
**Dirección de Pautado, Producción y Distribución**  
**Cobertura de la Emisora XHECA-FM en Padrón y Lista Nominal por Sección Electoral**  
**Fuente: INE 2016-IFT 2016**

Entidad de Origen	Siglas	Entidades con Cobertura	Secciones Totales Cubiertas	Secciones con Cobertura de la Entidad	Porcentaje de Secciones de la Entidad con Cobertura	Padrón Electoral de Secciones de la Entidad con Cobertura	Lista nominal de Secciones de la Entidad con Cobertura	Porcentaje de Lista Nominal de la Entidad de Cobertura
México	XHECA-FM	Ciudad de México	119	9	7.56%	26,324	26,168	0.35%
México	XHECA-FM	México	119	102	85.71%	167,584	165,230	1.56%
México	XHECA-FM	Morelos	119	4	3.36%	4,811	4,735	0.36%
México	XHECA-FM	Puebla	119	4	3.36%	8,014	7,989	0.19%

**Cobertura de las Emisoras de FM en Población y Viviendas en Localidades Urbanas**  
**Fuente: INE 2016 - IFT 2016 - INEGI 2010**

Entidad de Origen	Siglas	Entidades con Cobertura	Localidades Urbanas Cubiertas	Población Total con Cobertura de la Entidad	Población de 18 años y más con Cobertura de la Entidad	Total de Viviendas Particulares Habitadas con Cobertura de la Entidad	Viviendas Particulares Habitadas que Disponen de Radio con Cobertura de la Entidad	Viviendas Particulares Habitadas que Disponen de Televisión con Cobertura de la Entidad
México	XHECA-FM	México	16	212,355	133,703	52,421	44,963	49,956

**Cobertura de las Emisoras de FM en Población y Viviendas en Localidades Rurales**  
**Fuente: INE 2016 - IFT 2016 - INEGI 2010**

Entidad de Origen	Siglas	Entidades con Cobertura	Localidades Rurales Cubiertas	Población Total con Cobertura de la Entidad	Población de 18 años y más con Cobertura de la Entidad	Total de Viviendas Particulares Habitadas con Cobertura de la Entidad	Viviendas Particulares Habitadas que Disponen de Radio con Cobertura de la Entidad	Viviendas Particulares Habitadas que Disponen de Televisión con Cobertura de la Entidad
México	XHECA-FM	México	98	26,556	16,442	6,433	5,381	6,019