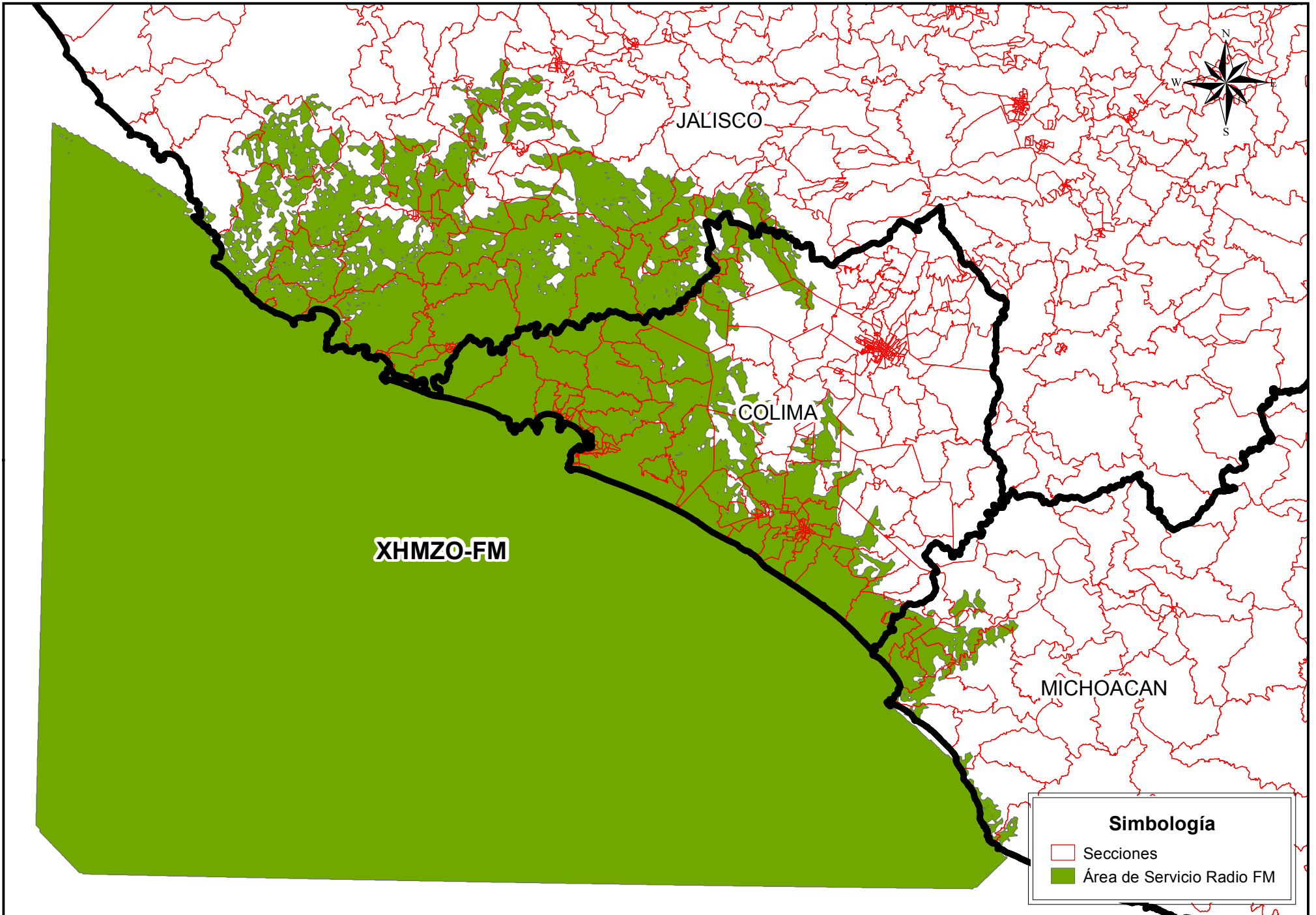


# Cobertura de Emisoras de Radio



**Instituto Nacional Electoral**  
**Dirección Ejecutiva de Prerrogativas y Partidos Políticos**  
**Dirección de Pautado, Producción y Distribución**  
**Resumen de la Cobertura de la Emisora XHMZO-FM**  
**Fuente: INE 2016-IFT 2016**

Entidad de Origen	Siglas	Entidades con Cobertura	Secciones Totales Cubiertas	Secciones con Cobertura de la Entidad	Porcentaje de Secciones de la Entidad con Cobertura	Total de Localidades Urbanas y Rurales que cubre	Población Total con Cobertura de la Entidad	Población de 18 años y más con Cobertura de la Entidad	Porcentaje de la Población de la Entidad con Cobertura
Colima	XHMZO-FM	Colima	246	168	68.29%	622	304,729	194,472	46.84%
Colima	XHMZO-FM	Jalisco	246	60	24.39%	282	79,157	48,709	1.08%
Colima	XHMZO-FM	Michoacán	246	18	7.32%	63	14,443	8,699	0.33%

**Instituto Nacional Electoral**  
**Dirección Ejecutiva de Prerrogativas y Partidos Políticos**  
**Dirección de Pautado, Producción y Distribución**  
**Cobertura de la Emisora XHMZO-FM en Padrón y Lista Nominal por Sección Electoral**  
**Fuente: INE 2016-IFT 2016**

Entidad de Origen	Siglas	Entidades con Cobertura	Secciones Totales Cubiertas	Secciones con Cobertura de la Entidad	Porcentaje de Secciones de la Entidad con Cobertura	Padrón Electoral de Secciones de la Entidad con Cobertura	Lista nominal de Secciones de la Entidad con Cobertura	Porcentaje de Lista Nominal de la Entidad de Cobertura
Colima	XHMZO-FM	Colima	246	168	68.29%	231,395	228,036	48.57%
Colima	XHMZO-FM	Jalisco	246	60	24.39%	69,758	68,630	1.31%
Colima	XHMZO-FM	Michoacán	246	18	7.32%	17,852	17,541	0.57%

**Cobertura de las Emisoras de FM en Población y Viviendas en Localidades Urbanas**  
**Fuente: INE 2016 - IFT 2016 - INEGI 2010**

Entidad de Origen	Siglas	Entidades con Cobertura	Localidades Urbanas Cubiertas	Población Total con Cobertura de la Entidad	Población de 18 años y más con Cobertura de la Entidad	Total de Viviendas Particulares Habitadas con Cobertura de la Entidad	Viviendas Particulares Habitadas que Disponen de Radio con Cobertura de la Entidad	Viviendas Particulares Habitadas que Disponen de Televisión con Cobertura de la Entidad
Colima	XHMZO-FM	Colima	9	269,769	173,693	73,240	54,193	68,912
Colima	XHMZO-FM	Jalisco	7	47,318	29,754	12,638	7,912	11,630
Colima	XHMZO-FM	Michoacán	1	7,307	4,459	1,852	1,189	1,632

**Cobertura de las Emisoras de FM en Población y Viviendas en Localidades Rurales**  
**Fuente: INE 2016 - IFT 2016 - INEGI 2010**

Entidad de Origen	Siglas	Entidades con Cobertura	Localidades Rurales Cubiertas	Población Total con Cobertura de la Entidad	Población de 18 años y más con Cobertura de la Entidad	Total de Viviendas Particulares Habitadas con Cobertura de la Entidad	Viviendas Particulares Habitadas que Disponen de Radio con Cobertura de la Entidad	Viviendas Particulares Habitadas que Disponen de Televisión con Cobertura de la Entidad
Colima	XHMZO-FM	Colima	613	34,960	20,779	8,817	5,947	7,668
Colima	XHMZO-FM	Jalisco	275	31,839	18,955	7,949	4,135	6,088
Colima	XHMZO-FM	Michoacán	62	7,136	4,240	1,700	1,037	1,360