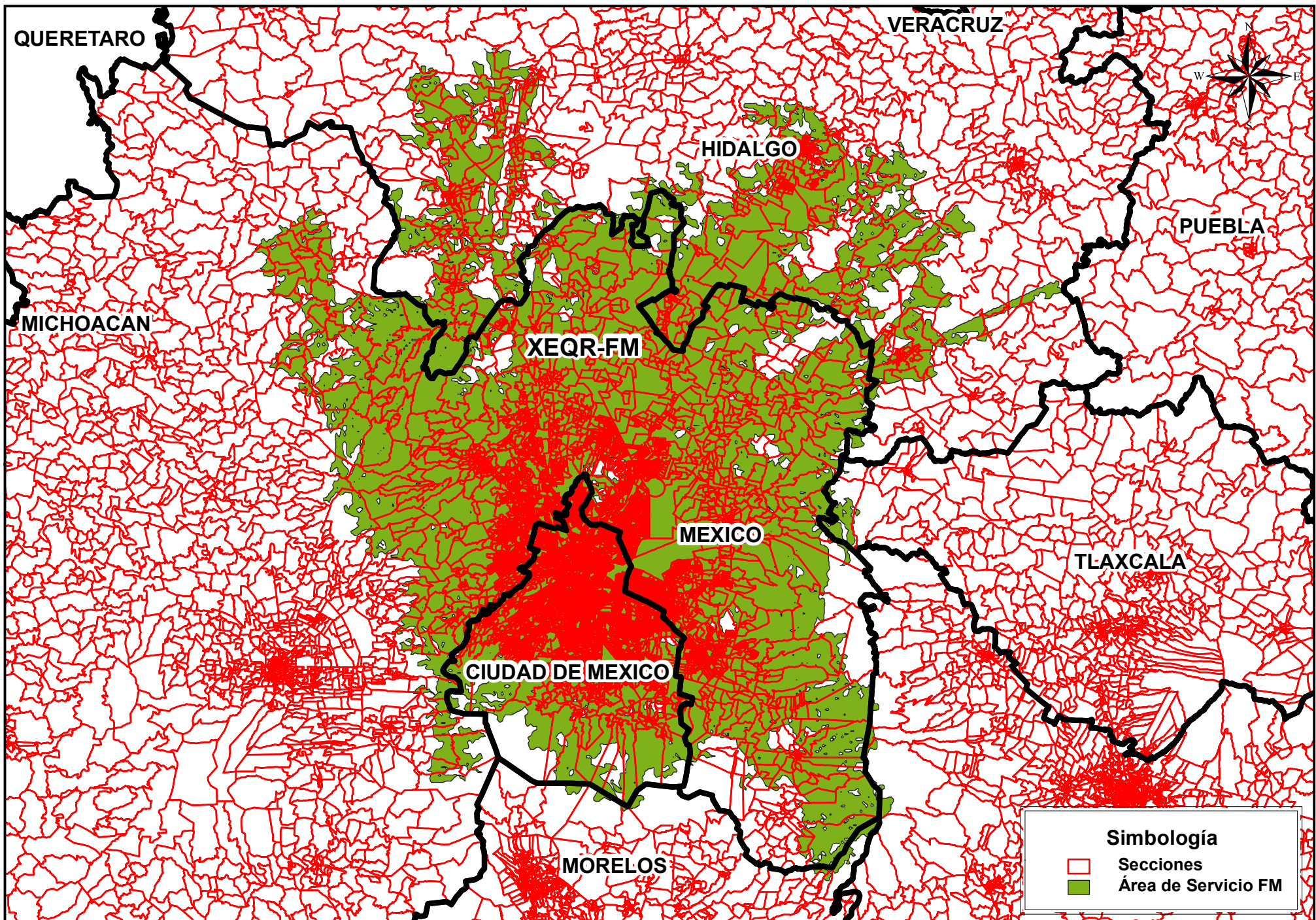


Cobertura de Emisoras de Radio



Instituto Nacional Electoral
Dirección Ejecutiva de Prerrogativas y Partidos Políticos
Dirección de Pautado, Producción y Distribución
Cobertura de la Emisora XEQR-FM en Padrón y Lista Nominal por Sección Electoral
Fuente: INE 2016-IFT 2016

Entidad de Origen	Siglas	Entidades con Cobertura	Secciones Totales Cubiertas	Secciones con Cobertura de la Entidad	Porcentaje de Secciones de la Entidad con Cobertura	Padrón Electoral de Secciones de la Entidad con Cobertura	Lista nominal de Secciones de la Entidad con Cobertura	Porcentaje de Lista Nominal de la Entidad de Cobertura
Ciudad de México	XEQR-FM	Ciudad de México	10,867	5,535	50.93%	7,540,212	7,494,309	99.97%
Ciudad de México	XEQR-FM	Hidalgo	10,867	545	5.02%	831,171	828,480	40.92%
Ciudad de México	XEQR-FM	México	10,867	4,771	43.90%	8,001,478	7,890,422	74.66%
Ciudad de México	XEQR-FM	Morelos	10,867	8	0.07%	11,040	10,880	0.84%
Ciudad de México	XEQR-FM	Puebla	10,867	5	0.05%	9,505	9,476	0.22%
Ciudad de México	XEQR-FM	Tlaxcala	10,867	3	0.03%	3,365	3,359	0.38%

Cobertura de las Emisoras de FM en Población y Viviendas en Localidades Urbanas
Fuente: INE 2016 - IFT 2016 - INEGI 2010

Entidad de Origen	Siglas	Entidades con Cobertura	Localidades Urbanas Cubiertas	Población Total con Cobertura de la Entidad	Población de 18 años y más con Cobertura de la Entidad	Total de Viviendas Particulares Habitadas con Cobertura de la Entidad	Viviendas Particulares Habitadas que Disponen de Radio con Cobertura de la Entidad	Viviendas Particulares Habitadas que Disponen de Televisión con Cobertura de la Entidad
Ciudad de México	XEQR-FM	Ciudad de México	33	8,810,393	6,264,633	2,443,131	2,177,198	2,328,942
Ciudad de México	XEQR-FM	Hidalgo	131	865,666	570,017	228,635	195,470	217,176
Ciudad de México	XEQR-FM	México	221	10,606,265	6,969,671	2,701,104	2,355,870	2,589,712

Cobertura de las Emisoras de FM en Población y Viviendas en Localidades Rurales
Fuente: INE 2016 - IFT 2016 - INEGI 2010

Entidad de Origen	Siglas	Entidades con Cobertura	Localidades Rurales Cubiertas	Población Total con Cobertura de la Entidad	Población de 18 años y más con Cobertura de la Entidad	Total de Viviendas Particulares Habitadas con Cobertura de la Entidad	Viviendas Particulares Habitadas que Disponen de Radio con Cobertura de la Entidad	Viviendas Particulares Habitadas que Disponen de Televisión con Cobertura de la Entidad
Ciudad de México	XEQR-FM	Ciudad de México	479	37,859	22,636	9,098	7,596	8,202
Ciudad de México	XEQR-FM	Hidalgo	429	120,138	75,322	30,617	24,723	27,763
Ciudad de México	XEQR-FM	México	1,112	497,896	298,494	115,456	94,476	105,804