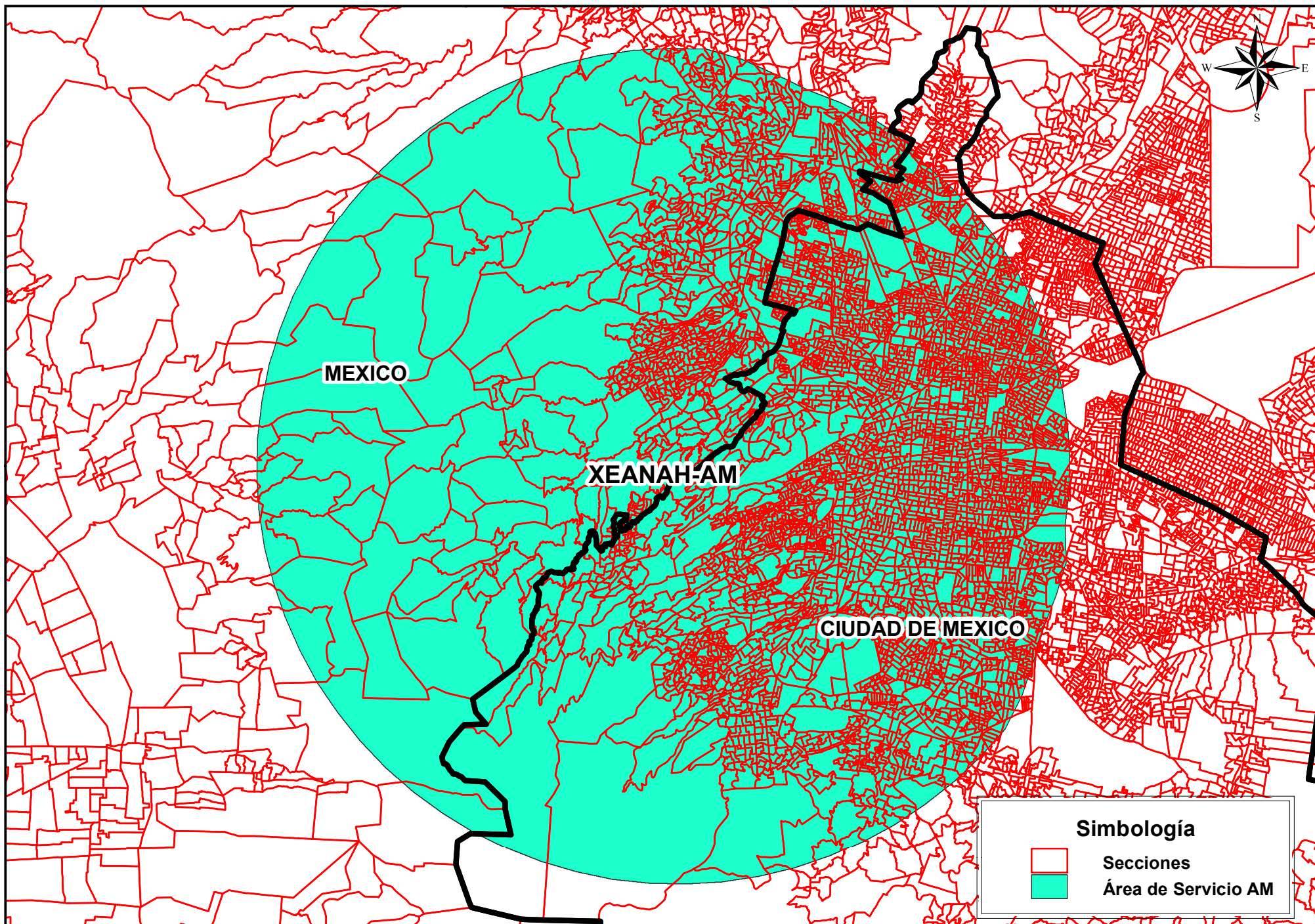


Cobertura de Emisoras de Radio



Instituto Nacional Electoral
Dirección Ejecutiva de Prerrogativas y Partidos Políticos
Dirección de Pautado, Producción y Distribución
Resumen de la Cobertura de la Emisora XEANA-AM
Fuente: INE 2016-IFT 2016

Entidad de Origen	Siglas	Entidades con Cobertura	Secciones Totales Cubiertas	Secciones con Cobertura de la Entidad	Porcentaje de Secciones de la Entidad con Cobertura	Total de Manzanas con cobertura de la Entidad	Padrón Electoral de las Manzanas con Cobertura de la Entidad	Lista Nominal de las Manzanas con Cobertura de la Entidad	Total de Localidades Urbanas y Rurales que cubre	Población Total con Cobertura de la Entidad	Población de 18 años y más con Cobertura de la Entidad	Porcentaje de la Población de la Entidad con Cobertura
México	XEANA-AM	Ciudad de México	4,768	3,815	80.01%	46,222	4,495,440	4,415,404	76	8,310,115	5,934,081	93.89%
México	XEANA-AM	México	4,768	953	19.99%	16,372	1,402,925	1,375,924	174	2,543,297	1,721,083	16.76%

El mapa de cobertura se generó con base en parámetros técnicos "dictaminados" por el IFT, los cuales puede sufrir modificaciones durante el proceso de instalación de la emisora y no pueden considerarse como definitivos, toda vez que no se ha reportado el inicio de operación de las estaciones.
Fuente: Instituto Federal de Telecomunicaciones

Instituto Nacional Electoral
Dirección Ejecutiva de Prerrogativas y Partidos Políticos
Dirección de Pautado, Producción y Distribución
Cobertura de la Emisora XEANAHA-AM en Padrón y Lista Nominal por Sección Electoral
Fuente: INE 2016-IFT 2016

Entidad de Origen	Siglas	Entidades con Cobertura	Secciones Totales Cubiertas	Secciones con Cobertura de la Entidad	Porcentaje de Secciones de la Entidad con Cobertura	Padrón Electoral de Secciones de la Entidad con Cobertura	Lista nominal de Secciones de la Entidad con Cobertura	Porcentaje de Lista Nominal de la Entidad de Cobertura
México	XEANAHA-AM	Ciudad de México	4,768	3,815	80.01%	4,878,323	4,848,470	64.68%
México	XEANAHA-AM	México	4,768	953	19.99%	1,431,825	1,411,264	13.35%

Cobertura de las Emisoras de AM en Población y Viviendas en Localidades Urbanas
Fuente: INE 2016 - IFT 2016 - INEGI 2010

Entidad de Origen	Siglas	Entidades con Cobertura	Localidades Urbanas Cubiertas	Población Total con Cobertura de la Entidad	Población de 18 años y más con Cobertura de la Entidad	Total de Viviendas Particulares Habitadas con Cobertura de la Entidad	Viviendas Particulares Habitadas que Disponen de Radio con Cobertura de la Entidad	Viviendas Particulares Habitadas que Disponen de Televisión con Cobertura de la Entidad
México	XEANAHA-AM	Ciudad de México	16	8,303,014	5,929,760	2,316,295	2,064,670	2,207,082
México	XEANAHA-AM	México	25	2,460,526	1,669,950	647,067	574,051	616,430

Cobertura de las Emisoras de AM en Población y Viviendas en Localidades Rurales
Fuente: INE 2016 - IFT 2016 - INEGI 2010

Entidad de Origen	Siglas	Entidades con Cobertura	Localidades Rurales Cubiertas	Población Total con Cobertura de la Entidad	Población de 18 años y más con Cobertura de la Entidad	Total de Viviendas Particulares Habitadas con Cobertura de la Entidad	Viviendas Particulares Habitadas que Disponen de Radio con Cobertura de la Entidad	Viviendas Particulares Habitadas que Disponen de Televisión con Cobertura de la Entidad
México	XEANAHA-AM	Ciudad de México	60	7,101	4,321	1,703	1,410	1,502
México	XEANAHA-AM	México	149	82,771	51,133	19,246	16,564	18,117