



Boletín Electrónico

INE

Internacional



Enero 2016

INSTITUTO NACIONAL ELECTORAL COORDINACIÓN DE ASUNTOS INTERNACIONALES



CONTENIDO

1. [Programas de Capacitación CICIE](#)
2. [Cooperación Internacional](#)
3. [Voto de los mexicanos residentes en el extranjero](#)
4. [Publicaciones](#)
5. [Información relevante](#)

El mundo se transformó extraordinariamente a partir de la década de los setenta del siglo pasado, especialmente en lo que se refiere a la ampliación de las libertades políticas y la apertura de los sistemas políticos, para dar cauce a la creciente y compleja pluralidad política de la sociedad contemporánea.

El Instituto Nacional Electoral es un miembro activo en la red internacional de organismos e instituciones enfocadas a la democracia electoral.

El papel del INE incluye no sólo la participación en foros internacionales de debate sino también promueve un amplio programa de colaboración en diversos rubros: observación electoral, misiones de asistencia técnica, investigación y, actualmente, a través de la oferta de un programa de capacitación internacional.

Recíprocamente, el INE se beneficia del ámbito internacional, tanto por el fomento de la cooperación horizontal y el conocimiento de otras prácticas en temas de interés institucional a través del intercambio de experiencias; así como— siendo participantes y generadores,—de los conocimientos y foros de discusión y debate sobre los temas de vanguardia y retos que enfrentan las democracias electorales.

El presente boletín electrónico tiene dos objetivos, por un lado, dar a conocer las principales actividades que desarrolla el INE en el ámbito internacional y, por otro lado, proporcionar información de los temas de vanguardia y de interés para el Instituto.

En tal virtud, esta edición del boletín INE Internacional presentará las siguientes secciones:

- Programas de capacitación CICIE
- Cooperación internacional
- Voto de los mexicanos residentes en el extranjero
- Publicaciones
- Información relevante



INE

Internacional



PROGRAMAS DE CAPACITACIÓN

CICIE



BALANCE 2015

PROGRAMAS DE CAPACITACIÓN ELECTORAL

El INE, a través del Centro Internacional de Capacitación e Investigación Electoral (CICIE), busca promover la cooperación horizontal internacional a través del intercambio de conocimientos y experiencias. Para ello se ha fomentado programas de capacitación y profesionalización tales como: talleres, cursos de especialización, seminarios y foros.

En el año 2015, el CICIE desarrolló 7 programas de capacitación, en donde participaron 55 funcionarios electorales de 26 países de cuatro continentes: África, América, Asia y Europa.

Como parte de las actividades de difusión, cada trimestre del 2015 se publicó un Boletín Internacional (español e inglés) a través de las cuales se dieron a conocer las actividades internacionales del Instituto, así como estudios o publicaciones internacionales.

Asimismo, con el objetivo de difundir los programas de capacitación, así como el Régimen Político-Electoral de México, se desarrolló la página de internet del CICIE en cuatro idiomas (inglés, francés, árabe y ruso).

Una novedad que se introdujo en los programas del CICIE fue la participación de funcionarios de los OPLEs, así como de miembros del Servicio Profesional Electoral del Instituto Nacional Electoral. Con ello, se busca resaltar las fortalezas desarrolladas en cada estado y su interacción con contrapartes extranjeras para intercambio de experiencias.

» [Contenido](#)

BALANCE 2015 PROGRAMAS DE CAPACITACIÓN ELECTORAL

Finalmente, derivado de los programas de capacitación, en el año 2015, se aprobó el Memorándum de Entendimiento con el Consejo Electoral de Camerún (ELECAM), así como el Memorándum de Entendimiento con la Unión Africana.

Programa	Nombre	Países	No. Funcionarios
Talleres Internacionales	Taller Internacional sobre Administración y Justicia Electoral para la Comisión Central Electoral de Albania	Albania	4
	Taller Internacional sobre Participación Político Electoral de Pueblos Indígenas	Colombia, Ecuador y Perú	4
	Taller Internacional sobre Administración y Organización Electoral para el Consejo Electoral de Camerún (ELECAM)	Camerún	8
	Taller Internacional de Faltas, Delitos e Impugnaciones Electorales	Sudáfrica	3
	Jornada Interamericana	Argentina, Bolivia, Chile, Colombia, Costa Rica, Ecuador, El Salvador, México, Panamá y Rep. Dominicana	15
Cursos de Especialización	El Papel del Organismo Electoral en el Régimen de Partidos Políticos	Camerún, Kenia, Nigeria, Nepal, Albania. Federación Rusa, Costa Rica, Ecuador, Perú, México	13
	El Manejo en la Transmisión de Resultados Electorales. Intercambio entre Países de América Latina y el Mundo Árabe	Túnez y Líbano Panamá y Guatemala	8

» [Contenido](#)



Experiencias Comparadas de América Latina y el Mundo Árabe

El Curso Especializado en Manejo de Resultados Electorales. Experiencias Comparadas de América Latina y el Mundo Árabe tuvo lugar del 23 al 27 de noviembre de 2015 en la Ciudad de México.

Este programa de cooperación se desarrolló dentro del marco de colaboración del INE, a través de su Centro Internacional de Capacitación e Investigación Electoral (CICIE) y el Programa de las Naciones Unidas (PNUD) para el Desarrollo para la región de Medio Oriente y el Norte de África.



En este curso participaron miembros de las comisiones electorales de Líbano y Túnez, así como especialistas de Guatemala, Panamá y México.

El objetivo principal del Curso fue intercambiar información sobre el manejo de sistemas de resultados electorales (SMRE) en los organismos electorales de países de América Latina y del Mundo Árabe.



INE

Internacional



COOPERACIÓN INTERNACIONAL



14ava Elección
Presidencial y
9ª Elección Legislativa

TAIWÁN

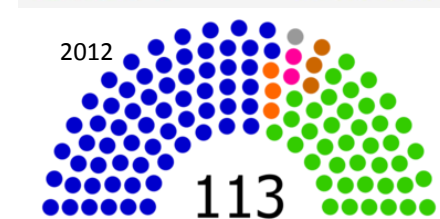
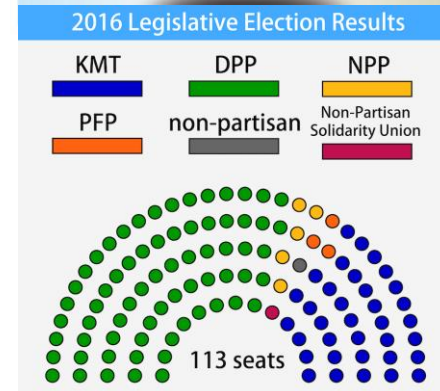
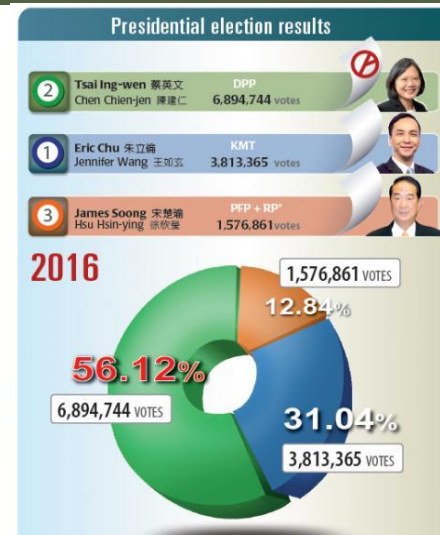
16 Enero 2016

El Instituto Nacional Electoral recibió una invitación por parte de la Fundación Taiwán para la Democracia para participar como observador en la 14ava elección presidencial y la 9ª Elección Legislativa de Taiwán.

Representaron al INE, el Vocal Ejecutivo de Aguascalientes, Ignacio Ruelas y el Coordinador de Asuntos Internacionales, Manuel Carrillo quienes participaron en el programa de observación electoral.

La elección tuvo las siguientes características

- 18,782,991 electores
- 2,312 electores en el extranjero
- 15, 582 mesas electorales
- 206,406 oficiales de mesas electorales
- Se disputaron 113 escaños: 73 de mayoría relativa, 3 representantes indígenas de tierras bajas, 3 representantes indígenas de tierras montañosas y 4 representantes de representación proporcional a través de lista de partidos.
- Tres partidos políticos se disputaron la elección presidencial:
 - Kuomintang
 - Partido Demócrata Progresivo
 - Partido Primero Gente
- La candidata Tsai Ing-wen, del Partido Progresista Democrático (DPP), ganó con el 56.1% de votos obtenidos en las elecciones.
- Es importante mencionar que este proceso es la tercera transición de poder llevada a través de elecciones directas de manera pacífica.



COOPERACIÓN INTERNACIONAL



Durante el 2015, el Instituto Nacional Electoral (INE) participó en diversas actividades internacionales, a través de la cual se fomentó la cooperación y el intercambio con diversos actores internacionales.

Entre las actividades emprendidas se desarrollaron:

- 5 Misiones de Observación Electoral
- 6 Foros y Congresos Internacionales con temas de interés del INE
- 10 Reuniones con socios Internacionales

Conferencia "Money & Elections: Int'l and Jordanian experiences"	3-5 de marzo	Amman, Jordania
16ª Reunión del Consejo de Gobierno y la Segunda Reunión del Grupo de Trabajo sobre Elecciones de la Comunidad de las Democracias	5-6 marzo de	Ginebra, Suiza
ACE Orientation Meeting	30 de marzo al 1 de abril	Washington, DC, Estados Unidos
12th European Conference of EMBs	30-31 de marzo	Bruselas, Bélgica
3er Simposio Internacional de Mejores Prácticas para Debates	1-3 de abril	Washington, DC, Estados Unidos
Reunión Extraordinaria de la UNIORE	14 al 17 de julio	Cartagena, Colombia
VIII Conferencia Ministerial - Comunidad de las Democracias	22-24 de julio	San Salvador, El Salvador
Programa de acompañamiento Internacional Elecciones Internas de los Partidos Políticos	23-27 de julio	Paraguay
2a Asamblea General de A-WEB	18-22 de agosto	República Dominicana
Elecciones Generales y Diputados al Parlamento Centroamericano 2015	3-7 de septiembre	Guatemala
24ª Conferencia Anual y Asamblea General de ACEEEO	9-11 de septiembre	Moldova
Misión de Observación. Elecciones Extraordinarias en la Federación Rusa	13 de septiembre	Rusia
Seminario en la Escuela Centroamericana de Gobierno y Democracia (ECADE) Clase sobre "la fiscalización del dinero en la política"	14 de octubre	San Salvador, El Salvador
Reunión de Trabajo de Consejeros Electorales con el Consulado en Nueva York	15-17 de octubre	Nueva York
Reunión Comité Directivo ACE en Nueva York	19 de octubre	Nueva York
Elecciones de autoridades locales 2015 en Colombia	22-26 de Octubre	Bogotá, Colombia
Programa de Visitantes Internacionales a las Elecciones Nacionales Generales de Argentina 2015	23-26 de octubre	Buenos Aires, Argentina
1a Reunión del Comité Ad-hoc de Expertos sobre normas legales operacionales y técnicas para el voto electrónico (CAHVE	28-29 octubre	Estrasburgo, Francia
X Reunión Interamericana de Autoridades Electorales	19 Y 20 de noviembre	Rio de Janeiro, Brasil
Foro Internacional. Diálogo de Organismos Electorales	30 de noviembre	Etiopía
Conferencia sobre Manejo de Riesgos Electorales	1-3 de diciembre	Etiopía



INE
Internacional



VOTO DE LOS MEXICANOS RESIDENTES EN EL EXTRANJERO

VINCULACIÓN ELECTORAL DE LOS MEXICANOS RESIDENTES EN EL EXTRANJERO 2015

La Oficina de Vinculación Electoral de Mexicanos en el Extranjero a lo largo del año 2015 promovió actividades encaminadas a dar seguimiento a las acciones institucionales dirigidas a los ciudadanos que residen en el extranjero, y a mantener vigentes las relaciones con instituciones y organizaciones no gubernamentales, con el propósito de maximizar los derechos político-electorales de los mexicanos migrantes. Estas actividades se realizaron en tres vertientes:



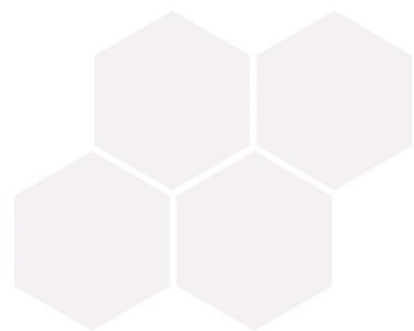
- Establecimiento y fortalecimiento de vínculos con la comunidad nacional e internacional para el Voto de los Mexicanos Residentes en el Extranjero.
- Vinculación a través de la plataforma digital del INE, en materia del Voto de los Mexicanos Residentes en el Extranjero.
- Apoyo a Organismos Públicos Locales en materia de voto extraterritorial.

[Conoce mas sobre estas actividades](#)



INE

Internacional



PUBLICACIONES



REVISTA JUSTICIA ELECTORAL Y DEMOCRACIA

R E V I S T A

DERECHO ELECTORAL

La Revista Derecho Electoral, es una publicación especializada publicada por el Tribunal Supremo de Elecciones de Costa Rica.

Durante sus 10 años de existencia, la revista ha aportado conocimiento teórico y doctrinario significativo para el estudio de la materia electoral.

La edición no. 20, es una edición conmemorativa en la cual se destaca la participación de especialistas como Dieter Nohlen, Daniel Zovato, Joseph Thompson, Delia Ferreira, entre otros.



[Conoce esta publicación](#)



INE

Internacional



INFORMACIÓN RELEVANTE

CALENDARIO ELECTORAL

ENERO-MARZO 2016

- 

Portugal
Presidente/ Enero 2016
- 

Haití
Presidente/ Enero 2016
- 

República Centro Africana
Presidente/Enero 2016
- 

Uganda
Presidente/Febrero 2016
- 

Comoros
Presidente/Febrero 2016
- 

Bolivia
Referéndum/Febrero 2016
- 

Niger
Presidente/Febrero 2016
- 

Suiza Referéndum/Febrero 2016
- 

Benin
Presidente/Febrero 2016



INE

Internacional



Estará disponible en el sitio web <http://www.ine.mx/portal/site/ifev2/Internacional/>

D.R. © Instituto Nacional Electoral 2016

Cualquier solicitud de autorización para reproducir total o parcialmente esta publicación debe ser dirigida a:

Coordinación de Asuntos Internacionales
Instituto Nacional Electoral
Periférico Sur 4124, 4° piso
Edificio Zafiro II, Col Ex Hacienda de Anzaldo
01090, Álvaro Obregón, México DF

Coordinación: Manuel Carrillo
Edición: Erika Salas
Diseño: Lucero Flores
Revisión: Deyanira Galindo

Hecho en México